
HANDELINGSPERSPECTIEF WESTEINDERSCHEG

BOUWSTENEN VOOR EEN GROEN-BLAUWE RECREATIEVE SCHEG MET TOEKOMSTWAARDE

West
einder
schem

BURO SANT EN CO
LANDSCHAPSARCHITECTUUR

INLEIDING

Introductie Westeinderscheg

De 'Westeinderscheg' omvat de ambitie om een robuuste entiteit te ontwikkelen van het gebied dat loopt van de Oeverlanden en het Amsterdamse Bos via de Bovenlanden naar de Westeinderplassen en het Groene Hart. De scheg heeft met zijn waardevolle parels alle potentie om de cirkel aan scheggen binnen de Metropool Regio Amsterdam rond te maken. Tal van ruimtelijke opgaven komen hier samen, waar met een antwoord in de vorm van een integrale aanpak en visie een waardevolle gebiedsontwikkeling mee ontstaat. Er liggen unieke kansen voor natuurontwikkeling, ecologische en recreatieve verbindingen en versterking van cultureel erfgoed, zoals de Stelling van Amsterdam, de Ringvaart en de seringenteelt.

Opgave

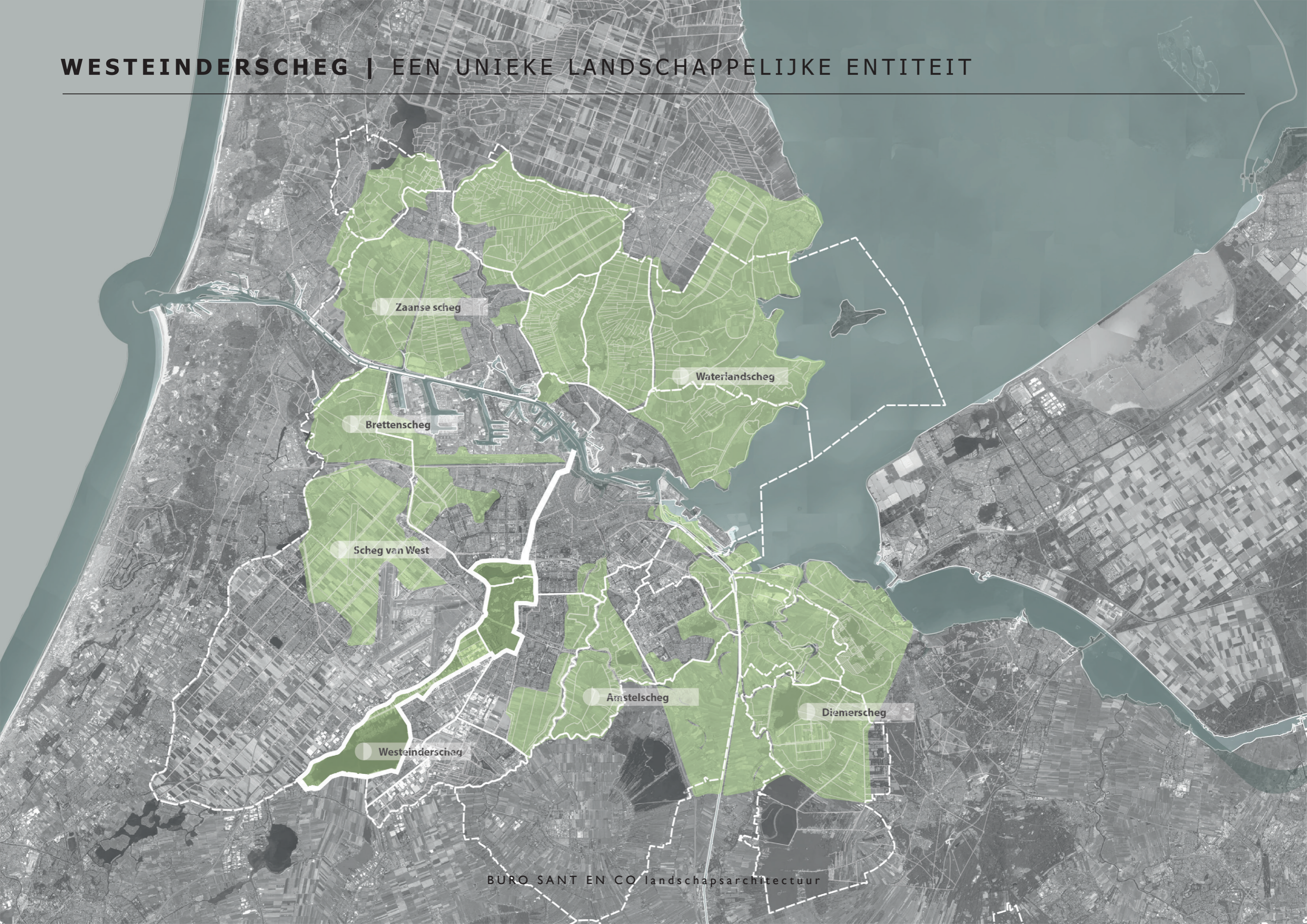
Elke scheg heeft zijn eigen waarde, identiteit en toevoeging aan het stedelijk landschap en ommeland van de stad. Binnen de Westeinderscheg is een rijk palet aan kleuren te vinden van plekken met unieke kwaliteiten, maar ook met eigen problematiek. De opgave is om binnen het gefragmenteerde landschap vorm te geven aan een groen-blauwe ruimtelijke drager met heldere structuren waar de lappendeken aan functies en toekomstige ontwikkelingen logisch onderdeel van zijn. Met het oog op toekomstige uitdagingen zoals de toenemende verstedelijking, veranderende omstandigheden van onder andere het klimaat en degradatie in biodiversiteit, dient op integrale wijze naar oplossingen te worden gestreefd. De provincie Noord-Holland, het waterschap Rijnland en de gemeenten Aalsmeer, Amstelveen, Haarlemmermeer, Uithoorn en Amsterdam zijn overeengekomen dat een aanpak onder de noemer van de Westeinderscheg kansen biedt voor de realisatie van provinciale en gemeentelijke doelen en projecten. De opgave is om ideeën en initiatieven van zowel publieke als private partijen te verenigen en gezamenlijk met betrokkenen de stip op de horizon van een groen-blauwe recreatieve scheg met toekomstwaarde een stap dichterbij te brengen en tegelijkertijd handvatten te bieden voor een vertaling in daadwerkelijke realisatie.

Werkwijze en eindproduct

De provincie heeft in samenspraak met de regio de regie over het proces doordat de opgave raakvlakken heeft met tal van dossiers en thematieken zoals de luchtvaart van Schiphol, gezonde leefomgeving, verstedelijking, natuur en landschap, transformatie van de glastuinbouw en het Groene Hart. Gedeputeerde Esther Rommel is in dit proces de bestuurlijk trekker. In bestuurlijke en ambtelijke samenwerking met de partijen is in verschillende gebiedsateliers met het landschapsarchitectuur bureau Sant en Co, vormgegeven aan een inspirerend handelingsperspectief voor de Westeinderscheg. De presentatie van dit handelingsperspectief bestaat voor het eerste deel uit een toelichting en uiteenzetting van de uitgangspunten en basisprincipes van het perspectief. Er wordt afgesloten met de Schinkelpolder als inspirerende casus en voorbeelduitwerking voor het perspectief.

Het doel van dit document is het bieden van een inspirerend handelingsperspectief voor de Westeinderscheg dat gezamenlijk met alle partijen is opgesteld. Bovendien is het perspectief een eerste stap richting een uitvoeringsprogramma bestaande uit een onderverdeling van verschillende projecten.

WESTEINDERSCHEG | EEN UNIEKE LANDSCHAPPELIJKE ENTITEIT



Zaanse scheg

Waterlandscheg

Brettenscheg

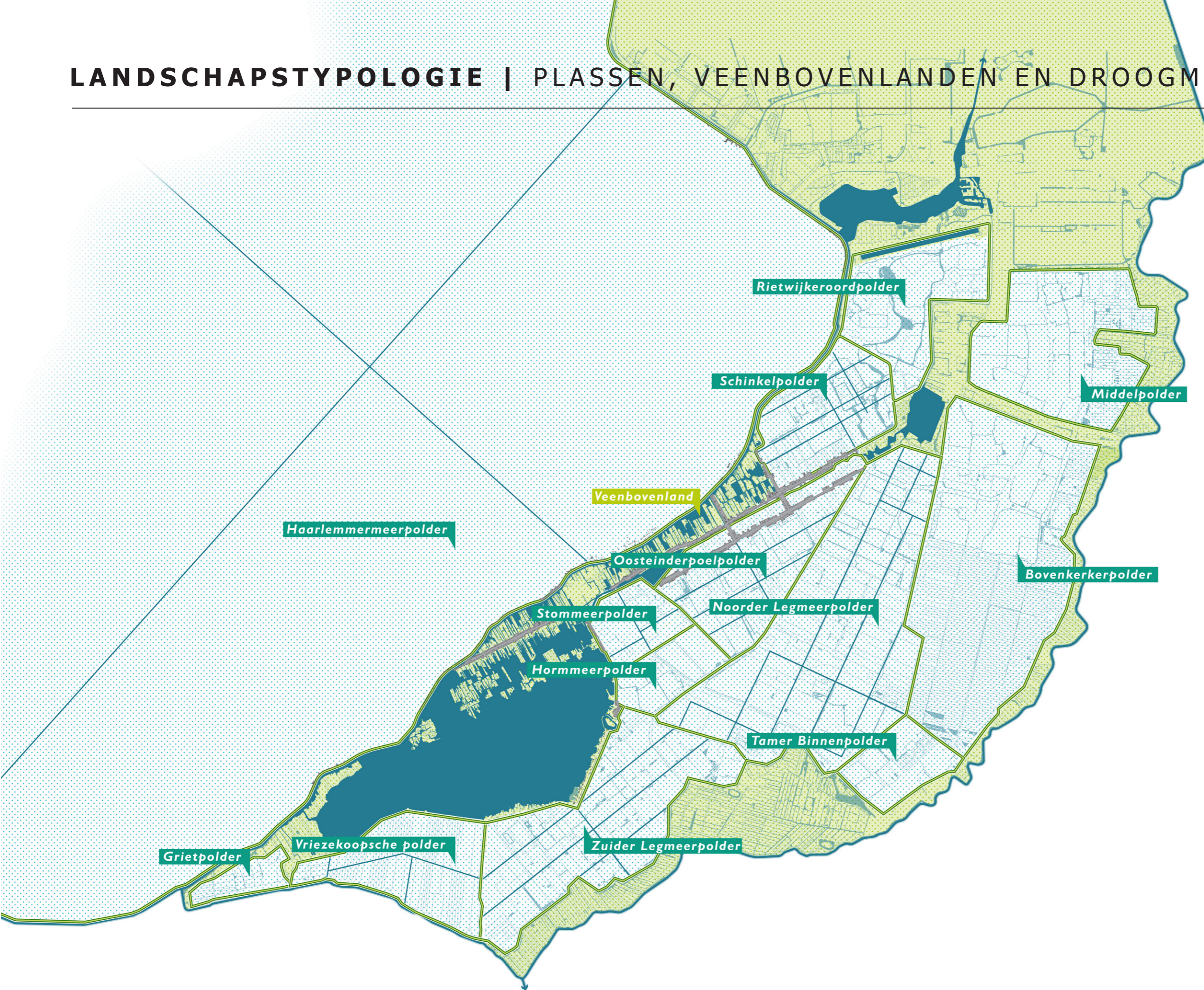
Scheg van West

Amstelscheg

Diemerscheg

Westeinderscheg

LANDSCHAPSTYPOLOGIE | PLASSEN, VEENBOVENLANDEN EN DROOGMAKERIJEN



WESTEINDERSCHEG | VEENBOVENLAND MET BOS- EN WATERRIJKE IDENTITEIT



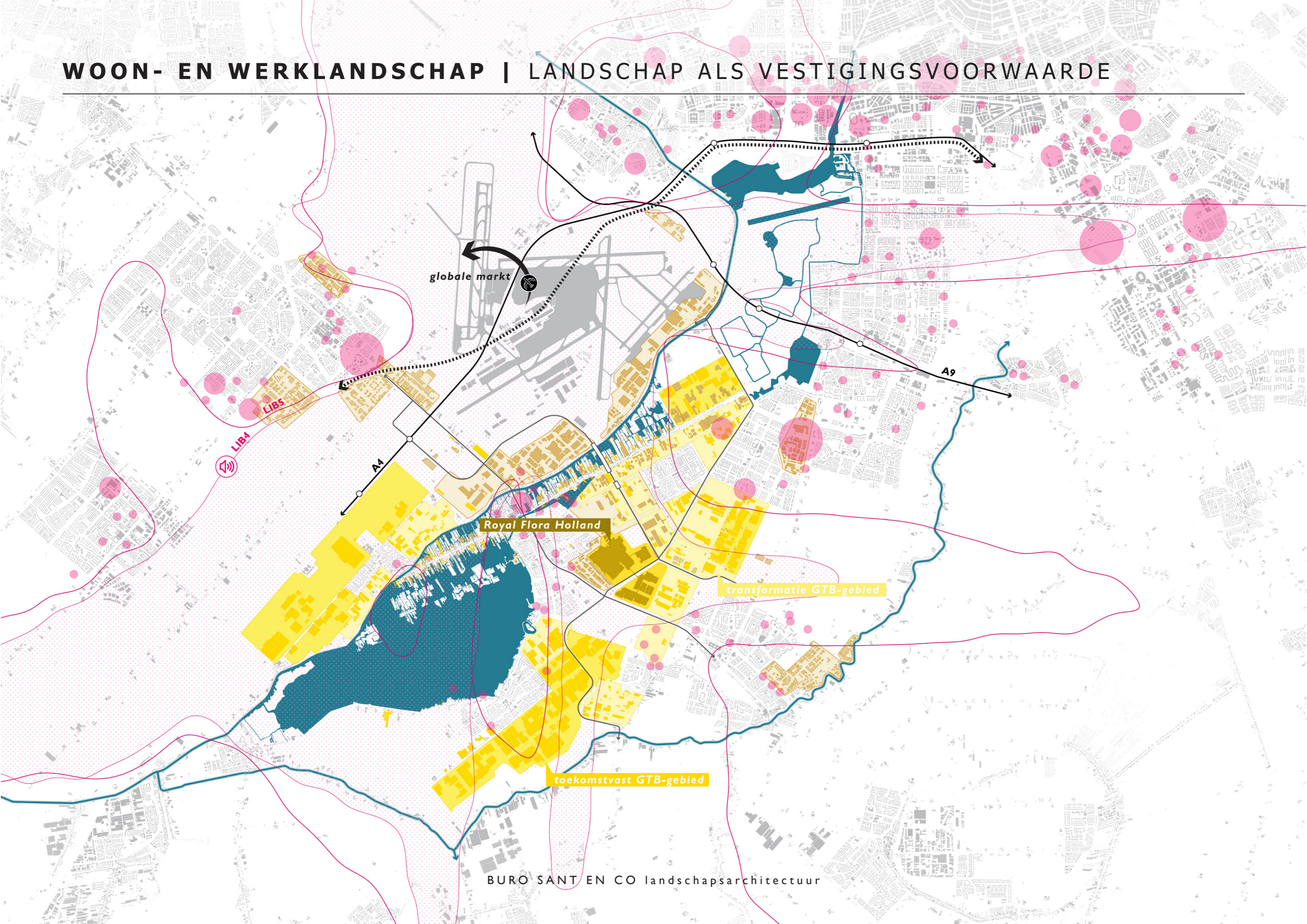
WESTEINDERSCHEG | DROOGMAKERIJEN MET 'VERBORGEN' PARELS



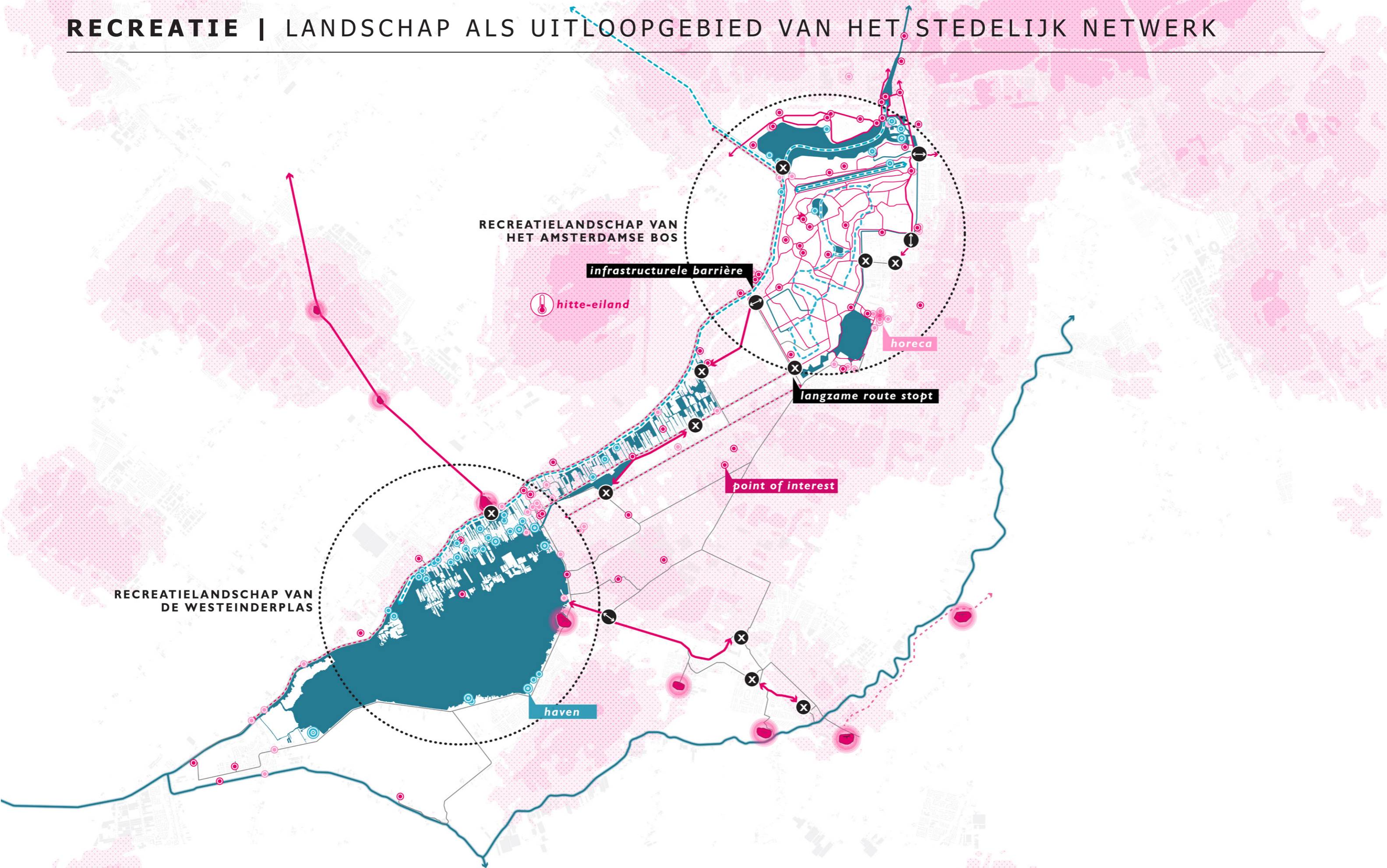
OORSPRONG TUINBOUW | GRONDGEBONDEN EN LOCATIESPECIFIEK



WOON- EN WERKLANDSCHAP | LANDSCHAP ALS VESTIGINGSVOORWAARDE



RECREATIE | LANDSCHAP ALS UITLOOPGEBIED VAN HET STEDELIJK NETWERK



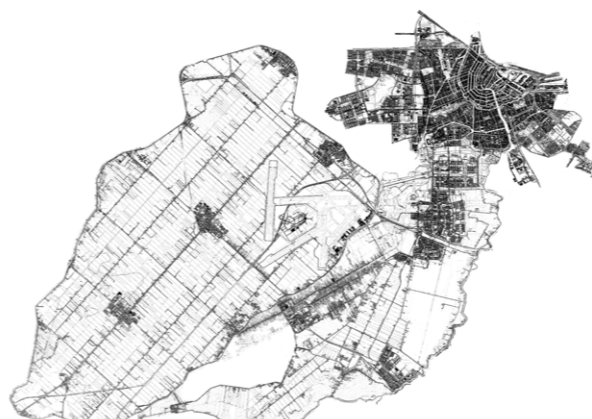
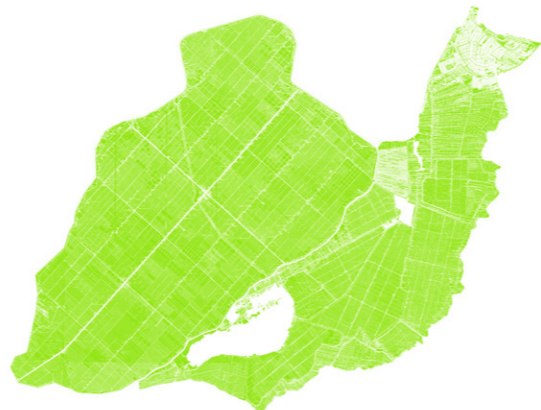
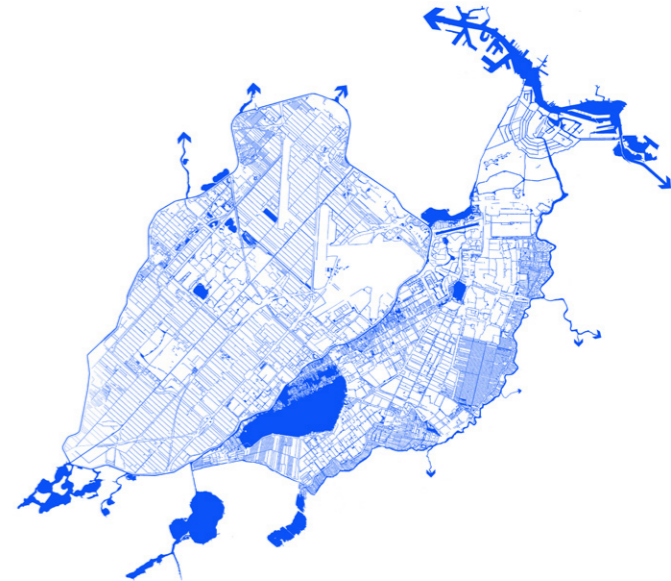
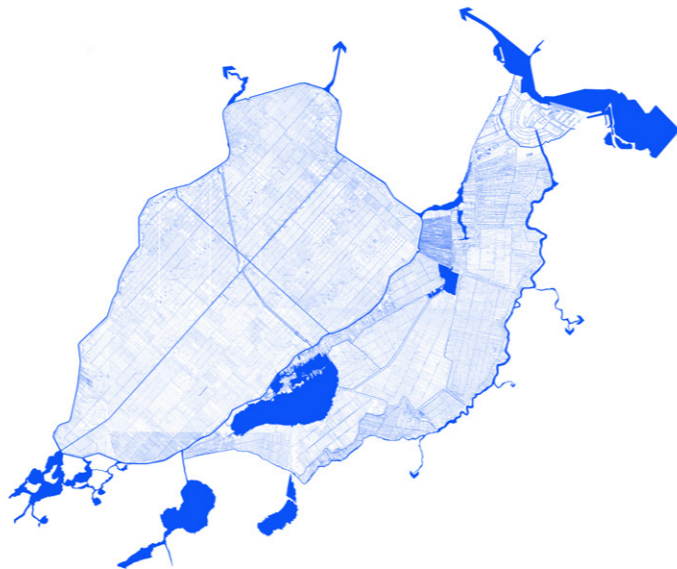
GELAAGD LANDSCHAP ONDER DRUK | BLAUWDruk VAN INTERACTIE MENS EN NATUUR

1815

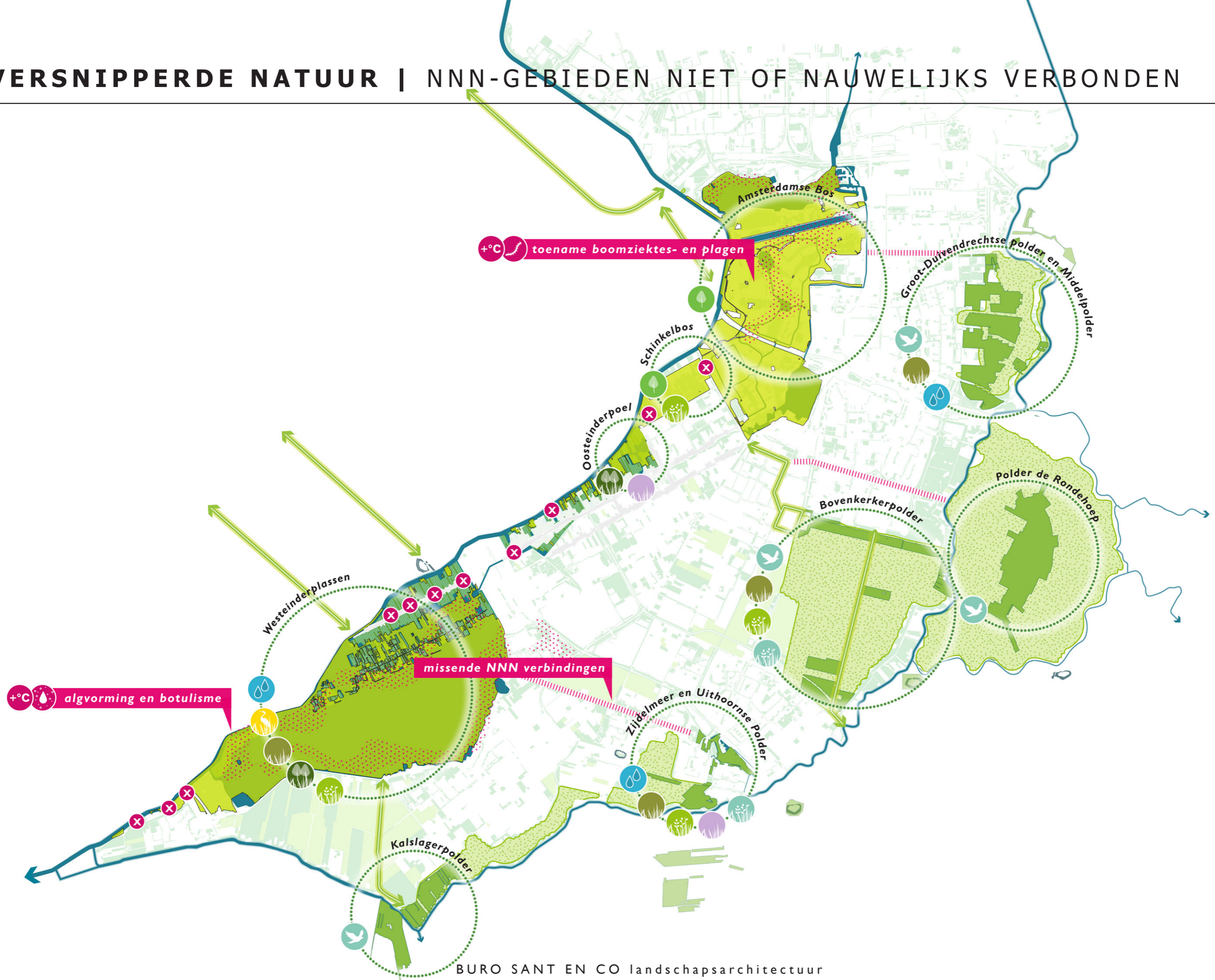
1900

1980

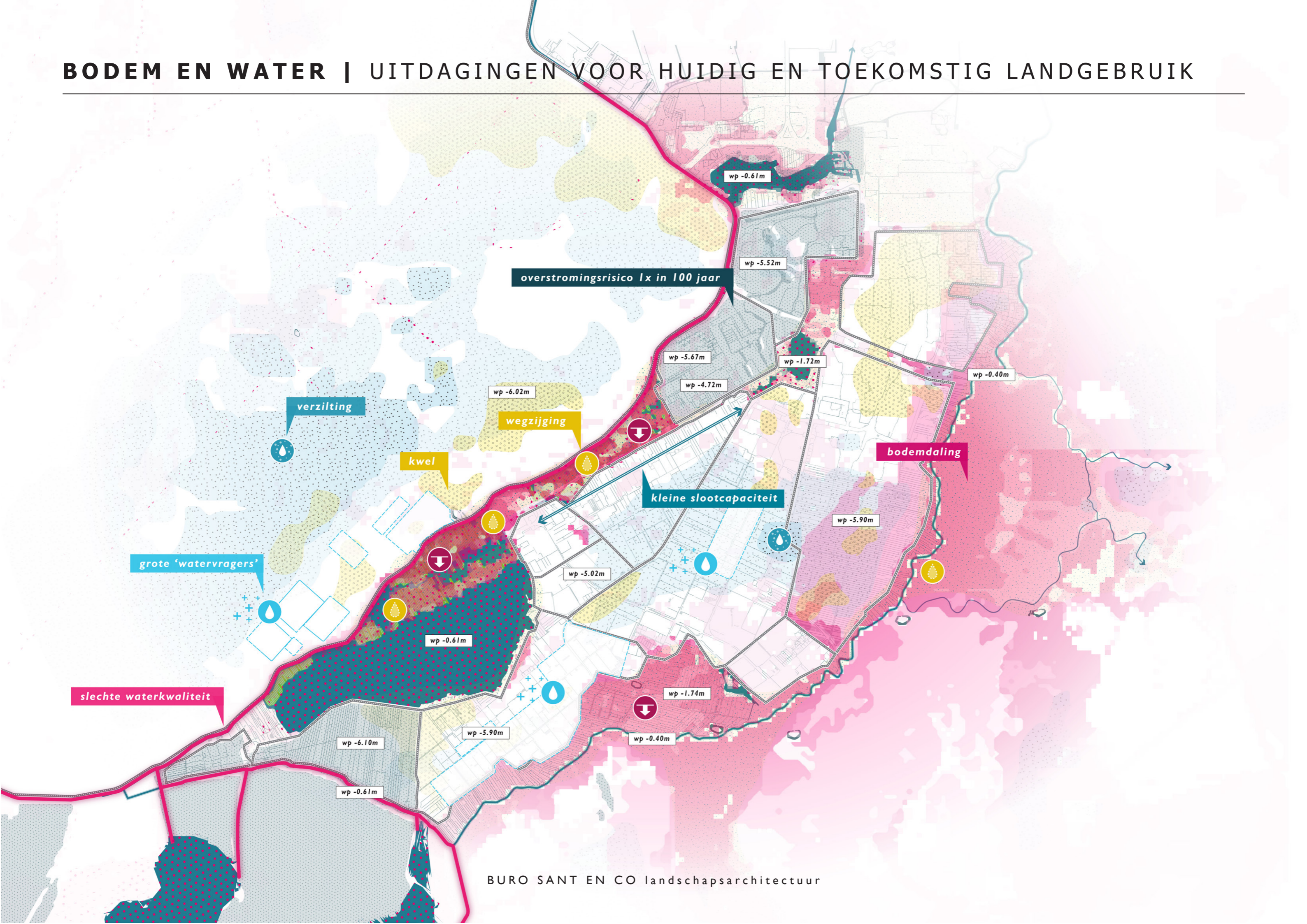
2021



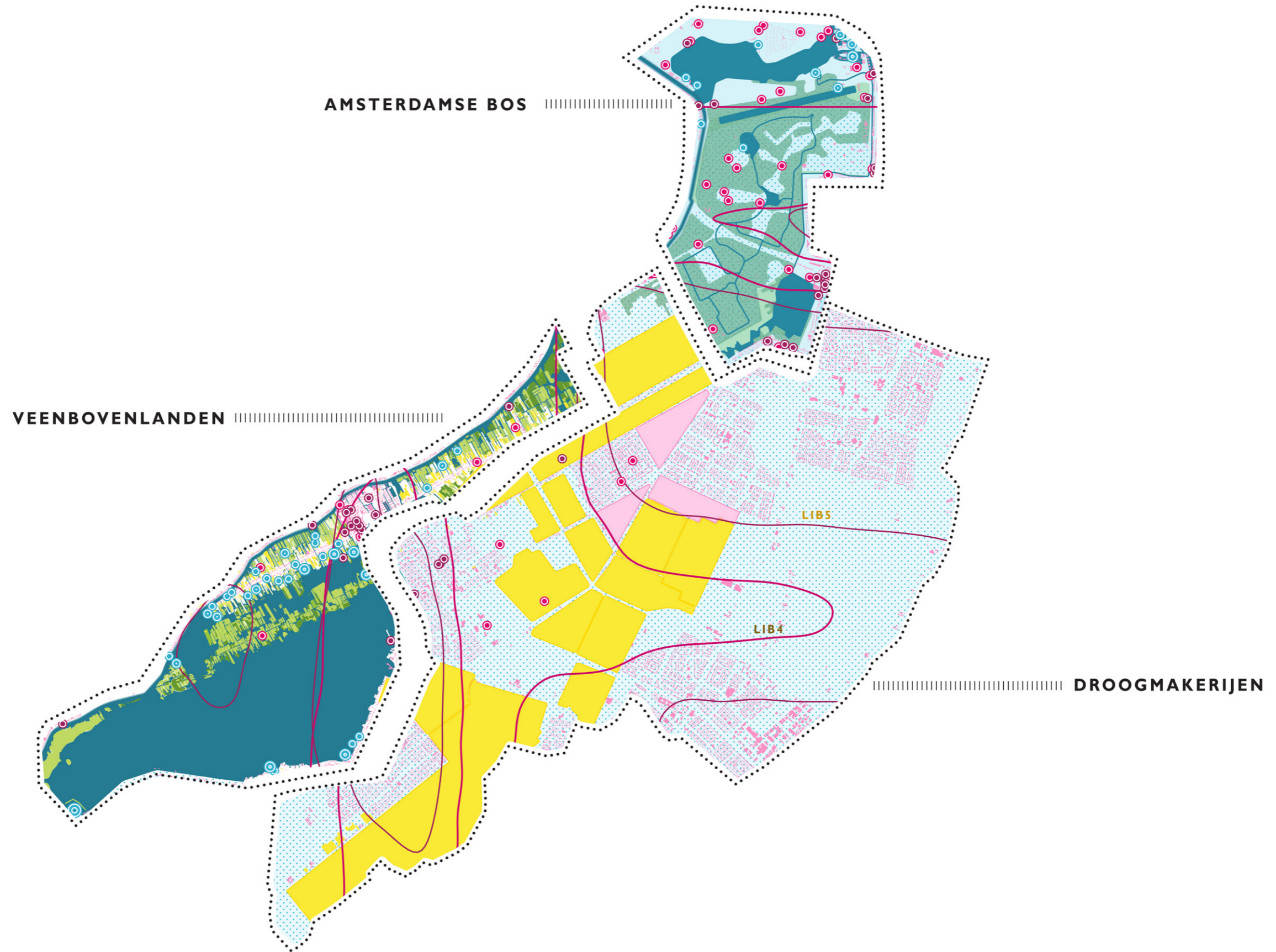
VERSNIPPERDE NATUUR | NNN-GEBIEDEN NIET OF NAUWELIJKS VERBONDEN



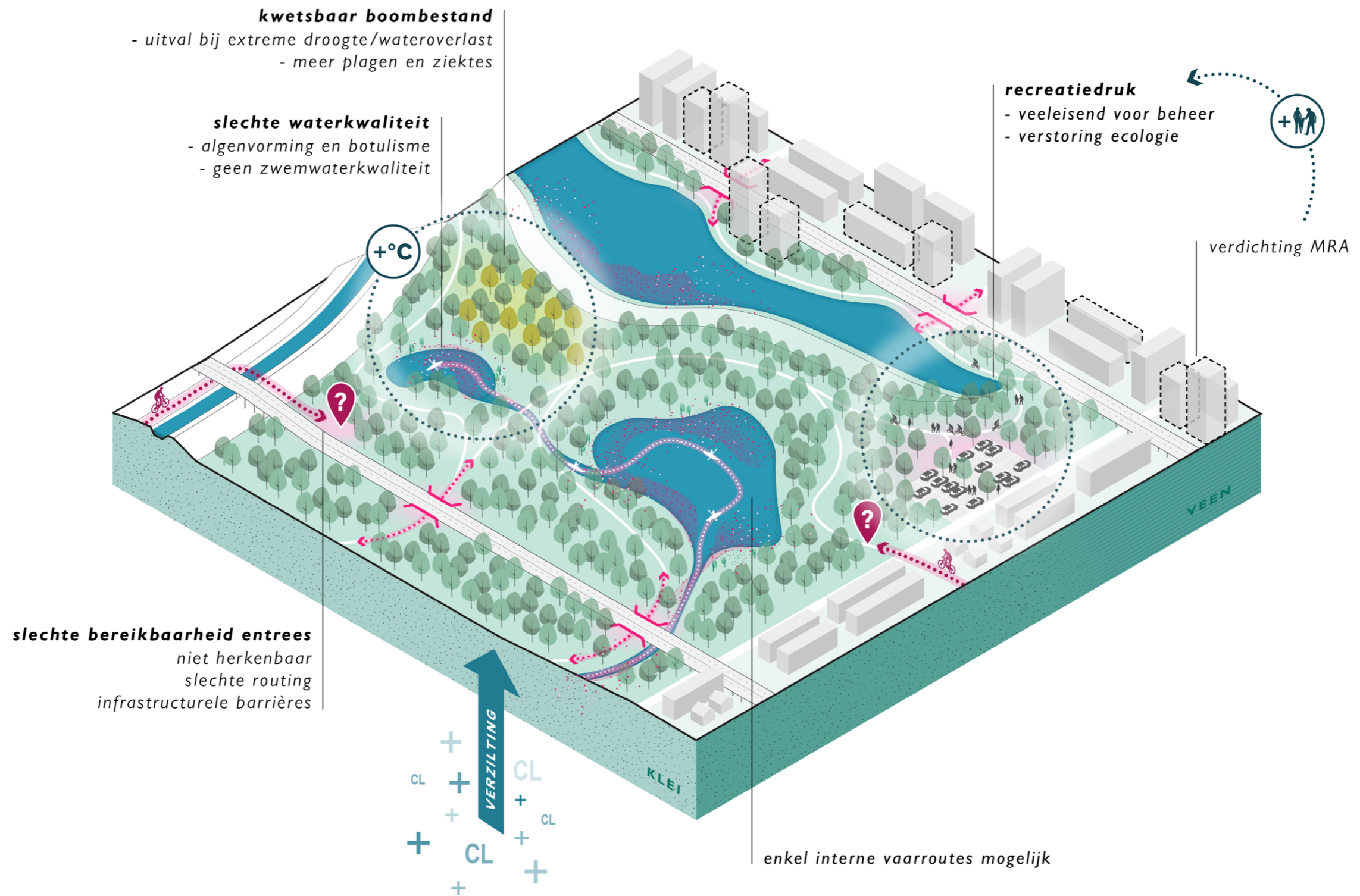
BODEM EN WATER | UITDAGINGEN VOOR HUIDIG EN TOEKOMSTIG LANDGEBRUIK



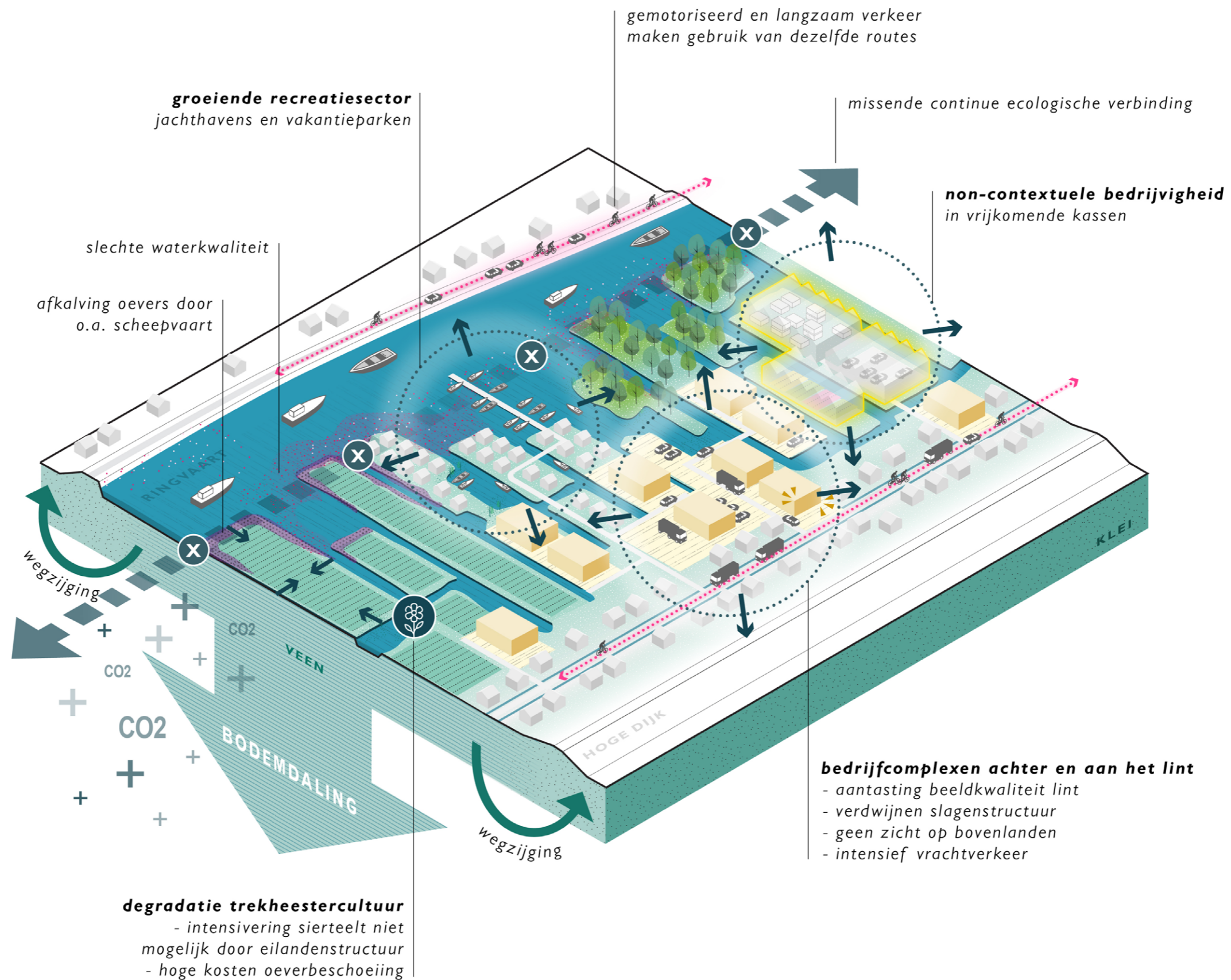
DRIE LANDSCHAPSENTITEITEN | TYPOLOGIE MET GERELATEERDE PROBLEMATIEK



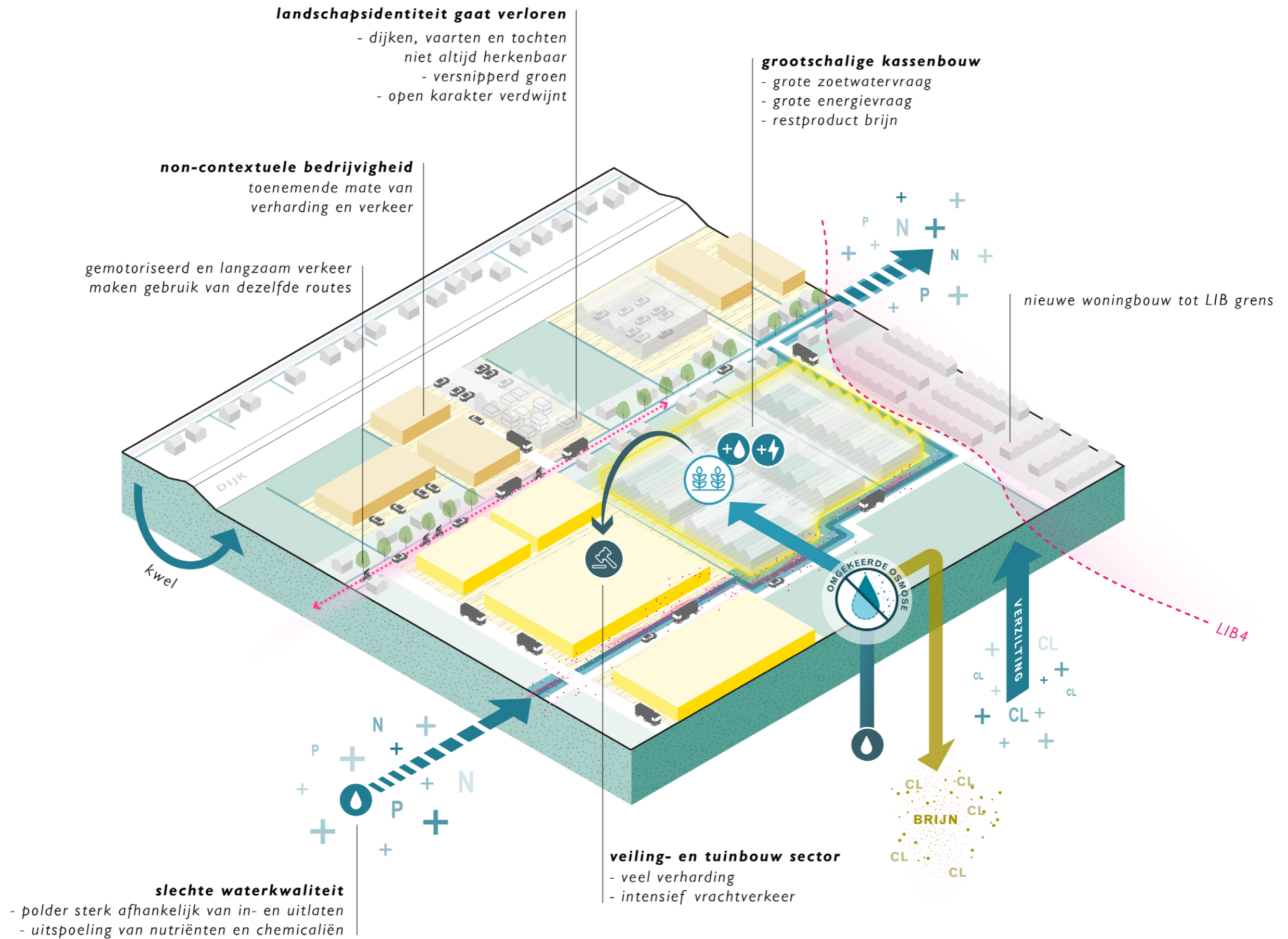
DROOGMAKERIJ - AMSTERDAMSE BOS | RECREATIEVE DRUK



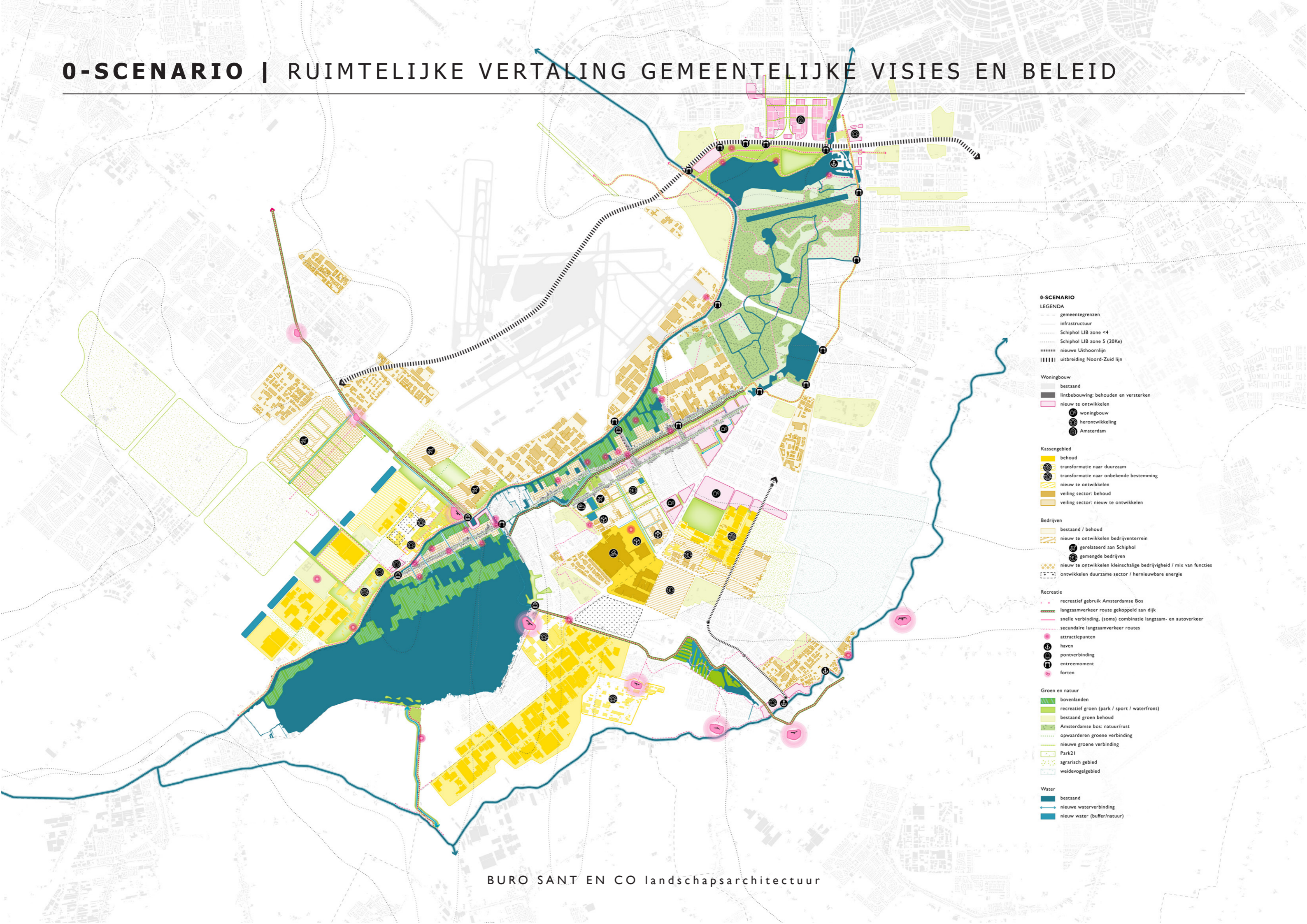
VEENBOVENLANDEN | VERROMMELING VAN HET ORIGINELE LANDSCHAP



DROOGMAKERIJ | INTENSIEF GROOTSCHALIG WOON-WERKLANDSCHAP



0-SCENARIO | RUIMTELIJKE VERTALING GEMEENTELIJKE VISIES EN BELEID



0-SCENARIO

LEGENDA

- gemeentegrenzen
 - infrastructuur
 - Schiphol LIB zone <4
 - Schiphol LIB zone 5 (20Ke)
 - nieuwe Uithoornlijn
 - ||||| uitbreiding Noord-Zuid lijn
- Woningbouw**
- bestaand
 - lintbebouwing: behouden en versterken
 - nieuw te ontwikkelen
 - woningbouw
 - herontwikkeling
 - Amsterdam
- Kassengebied**
- behoud
 - transformatie naar duurzaam
 - transformatie naar onbekende bestemming
 - nieuw te ontwikkelen
 - veiling sector: behoud
 - veiling sector: nieuw te ontwikkelen
- Bedrijven**
- bestaand / behoud
 - nieuw te ontwikkelen bedrijventerrein
 - gerelateerd aan Schiphol
 - gemeende bedrijven
 - nieuw te ontwikkelen kleinschalige bedrijvigheid / mix van functies
 - ontwikkelen duurzame sector / hernieuwbare energie
- Recreatie**
- recreatief gebruik Amsterdamse Bos
 - langzaamverkeer route gekoppeld aan dijk
 - snelle verbinding, (soms) combinatie langzaam- en autoverkeer
 - secundaire langzaamverkeer routes
 - attractiepunten
 - haven
 - pontverbinding
 - entremoment
 - forten
- Groen en natuur**
- bovenlanden
 - recreatief groen (park / sport / waterfront)
 - bestaand groen behoud
 - Amsterdamse bos: natuur/rust
 - opwaarderen groene verbinding
 - nieuwe groene verbinding
 - Park21
 - agrarisch gebied
 - weidevogelgebied
- Water**
- bestaand
 - nieuwe waterverbinding
 - nieuw water (buffer/natuur)

CONCEPT WESTEINDERSCHEG

Drie ingrediënten voor een lonkend toekomstperspectief

De drie verschillende landschap typologieën binnen de scheg, namelijk het Amsterdamse bos, de veenbovenlanden en droogmakerijen, hebben elk unieke kwaliteiten en uitdagingen. De Westeinderscheg wordt gevormd door een groen-blauw raamwerk bestaande uit een verbindende groen-blauwe ruggengraat die een vertakking aan verschillende groeilijnen kent. De ruggengraat verbindt de kop, waarin het Amsterdamse Bos een prominente positie in neemt, met de staart van de scheg, met de Westeinderplassen als herkenbare entiteit. Dit vraagt om een sterke visie op met name het gebied van de bovenlanden en tussen de lintbebouwing. De groeilijnen verankeren de ruggengraat met zijn omgeving en de omliggende gebieden. Het robuuste raamwerk is niet solitair een groen-blauw verbonden netwerk, maar vormt tevens de basis voor een recreatief netwerk dat maakt dat de scheg als waar uitloopgebied van de stad en als aantrekkelijke bestemming fungeert. Doordat de scheg gevormd wordt door de rijke identiteiten die het gebied rijk is én adaptief inspeelt op toekomstige uitdagende ontwikkelingen, is de Westeinderscheg een scheg met toekomstwaarde. De drie beschreven ingrediënten vormen samen het lonkend toekomstperspectief van de Westeinderscheg!

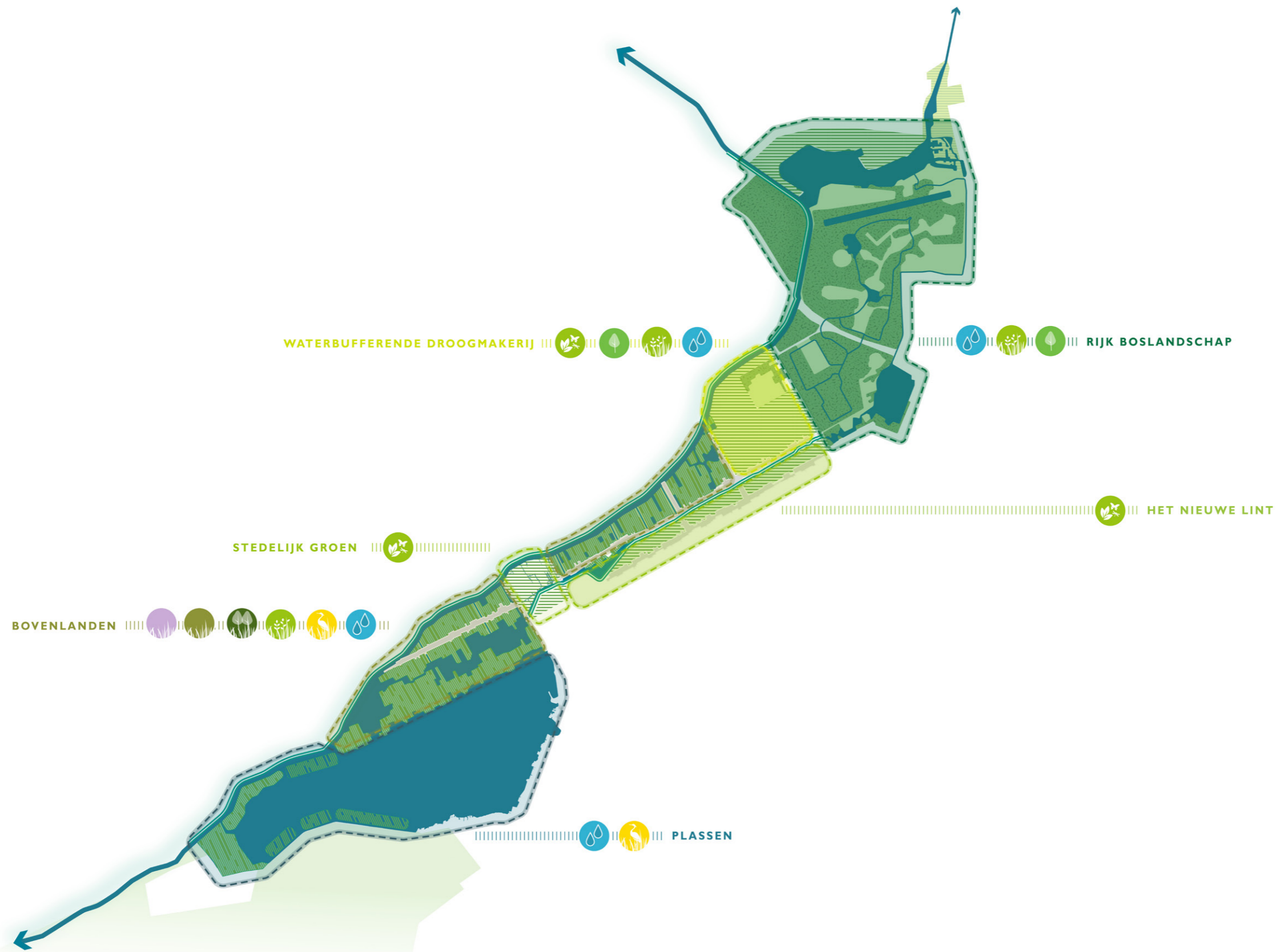
Een adaptief handelingsperspectief

Het perspectief heeft een adaptief karakter door de gehanteerde gelaagde methodiek. Deze methodiek stelt zowel publieke als private partijen in staat om lokale afwegingen concreet te plaatsen binnen het perspectief. De drietrapsraket bestaat uit een eerste fase van optimaliseren en definiëren waarin vooral wordt gekeken naar het realiseren van quick-wins en het bestaande beleid in relatie tot de gestelde ambitie. In de tweede fase van transitie staat het versterken en realiseren van een groen-blauwe en recreatieve structuur centraal. Het realiseren van dit raamwerk is cruciaal om essentiële verbindingen te maken en ontwikkelingen te sturen. Bovendien vormt het raamwerk leidraad voor de 'invulling' van de derde fase van transformatie. In deze fase gaat het om een inhoudelijke transformatie binnen het (nieuwe) groen-blauwe raamwerk, waarbij er bijvoorbeeld ruimte voor waterberging, bos of ecologisch wonen is. De gelaagde methodiek van het toekomstperspectief geeft een inspirerend en adaptief handelingsperspectief voor de Westeinderscheg.

Casus Schinkelpolder

De Schinkelpolder is als casus uitgewerkt op basis van deze gelaagde methodiek, zodat het op concrete en inzichtelijke wijze inspiratie biedt voor het handelingsperspectief én als voorbeeld fungeert voor andere gebieden binnen de scheg. De Schinkelpolder is een cruciale schakel binnen de ruggengraat van het raamwerk en combineert zowel natuur en recreatie als wonen en werken.

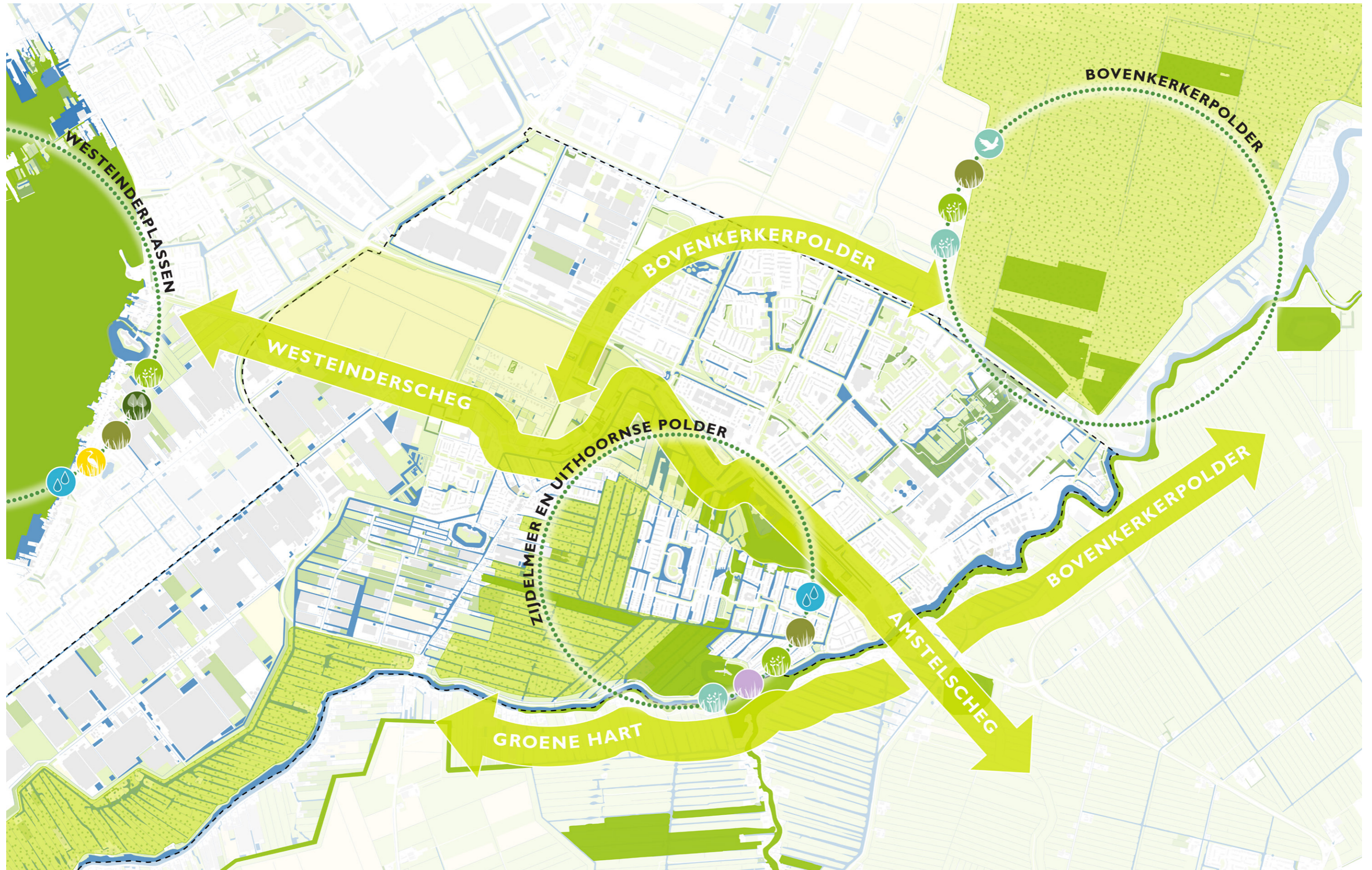
DE GROENBLAUWE RUGGENGRAAT VERBINDT BOS EN PLAS



DE GROENBLAUWE GROEILIJNEN VERKNOPEN STAD EN LAND



VOORBEELD UITVOERINGSPROGRAMMA | VERBINDINGSZONE UITHOORN



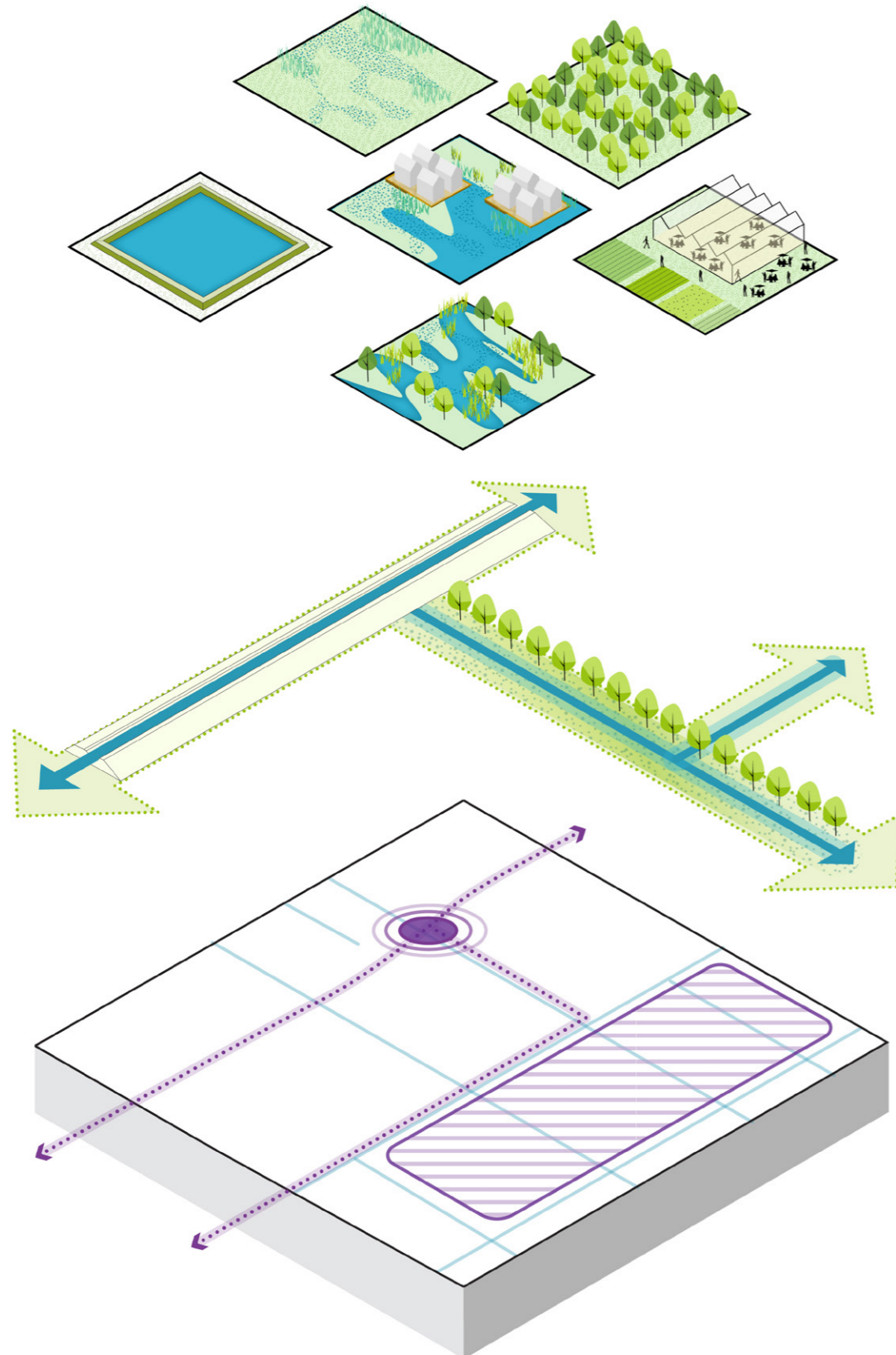
HET RECREATIEF NETWERK MAAKT DE SCHEG TOT BESTEMMING



DE LOKALE IDENTITEIT VORMT EEN TOEKOMSTBESTENDIGE INVULLING



DE GELAAGDE METHODIEK CREËERT EEN ADAPTIEF HANDELINGSPERSPECTIEF



3. TRANSFORMATIEFASE

Een inhoudelijke transformatie binnen het (nieuwe) groenblauwe raamwerk

2. TRANSITIEFASE

Het versterken en realiseren van een groenblauw raamwerk

1. OPTIMALISEREN EN DEFINIËREN

Het realiseren van quick-wins en/of voor de handliggende ingrepen op de korte termijn. Daarnaast het (her) definiëren van (bestaand) beleid in relatie tot het concept Westeinderscheg.

CONCEPT | DRIE INGREDIËNTEN VOOR EEN LONKEND TOEKOMSTPERSPECTIEF



GROENBLAUW RAAMWERK



**RECREATIEF OPTIMAAL
VERBONDEN**



TOEKOMSTWAARDE

