



**Movares**  
consultants & engineers

**NH** Provincie  
Noord-Holland



**WAGENINGEN**  
UNIVERSITY & RESEARCH

# Monitoring van natuurverbindingen Zwaluwenberg en Laarderhoogt

Versie: Februari 2020



*Impressie van de noordelijke toeloop van Natuurbrug Laarderhoogt.*

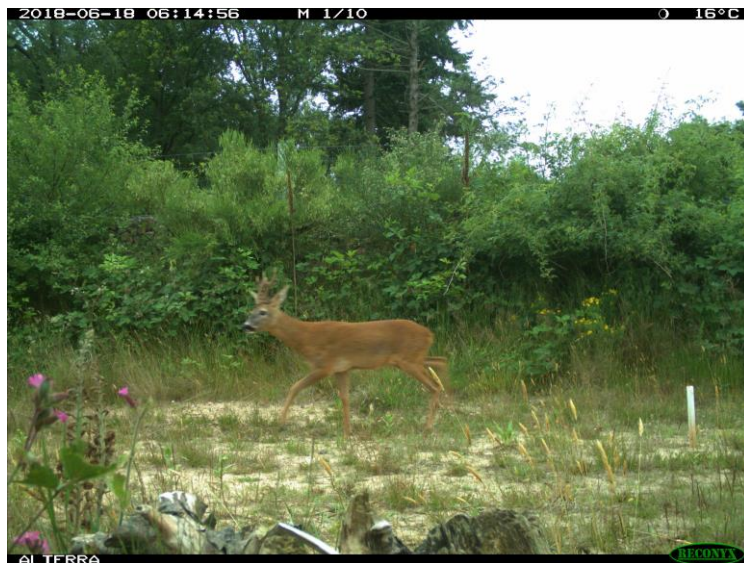
## Inhoud

1. Monitoring Natuurverbinding Laarderhoogt
2. Monitoring Natuurverbinding Zwaluwenberg
3. Samenvatting onderzoek Midas Zandvliet
4. Planning / Colofon

*“Wat dragen de natuurverbindingen bij Zwaluwenberg bij aan de dierpopulaties in de omliggende natuurgebieden?” Dit is de vraag die het onderzoeksteam van RPS, Wageningen Environmental Research en Movares samen met vrijwilligers en studenten gaat beantwoorden. Het onderzoek startte in 2014, loopt zeven jaar en vindt plaats in opdracht van de Provincie Noord-Holland met medewerking van het Goois Natuurreservaat, Rijkswaterstaat en ProRail. Deze nieuwsbrief informeert u over de voortgang.*

1. Monitoring Natuurverbinding Laarderhoogt

De monitoring van Natuurbrug Laarderhoogt is afgerond. De cameravallen die op het ecoduct zijn geplaatst in 2018, zijn in de periode van oktober tot november 2019 weer verwijderd. De camerabeelden die hiermee verkregen zijn, worden momenteel door Wageningen Environmental Research en RPS geanalyseerd. Ree, vos, das, boommarter en bunzing behoren tot de soorten die van de brug gebruik hebben gemaakt. Behalve inzicht in welke diersoorten van de natuurbrug gebruik maken, hopen we ook inzicht te krijgen in hoe vaak zij dit doen en welk gedrag ze daarbij vertonen. Ook onderzoeken we of er een effect is van het medegebruik van de natuurbrug door mensen. Het onderzoeksrapport met de bevindingen van de monitoring wordt in de zomer van 2020 verwacht.



*Een reebok passeert Natuurbrug Laarderhoogt van zuid naar noord in de vroege ochtend.*



*Een das passeert de natuurbrug in noordelijke richting in december 2018.*

## 2. Monitoring Natuurverbinding Zwaluwenberg

In 2020 gaan we opnieuw het gebruik van Natuurverbinding Zwaluwenberg monitoren. Dit betreft het zevende en laatste onderzoeksjaar. We monitoren zowel het gebruik van Natuurbrug Zwaluwenberg als Natuurbrug Hoorneboeg. De aandacht gaat hierbij primair uit naar het gebruik door zoogdieren, reptielen en amfibieën. Maar we verkennen of we ook het onderzoek naar het gebruik door rode bosmieren in 2020 weer kunnen herhalen. In het onderzoek worden we opnieuw ondersteund door studenten van diverse opleidingen die een stage komen doen.

## 3. Samenvatting onderzoek Midas Zandvliet

In 2019 heeft Midas Zandvliet op basis van een deel van de door ons verzamelde gegevens het gebruik van Natuurverbinding Zwaluwenberg onderzocht en de invloed van het recreatief medegebruik. Dit heeft hij gedaan als student Ecologie aan de Universiteit van Utrecht, in samenwerking met Wageningen Environmental Research. Hieronder volgt een korte samenvatting van wat in het verslag is beschreven.

Midas heeft zich in zijn onderzoek gericht op Natuurbrug Hoorneboeg en beperkt tot het gebruik door zoogdieren. Hij heeft daarbij gebruik gemaakt van de camerabeelden die we daar hebben gemaakt en camerabeelden die in de gebieden rondom de natuurbrug zijn gemaakt.

Uit het onderzoek is naar voren gekomen dat soorten zoals ree, haas, konijn, vos en das regelmatig gebruik maken van de natuurbrug. Incidenteel zijn ook passages van boommarter en bunzing geregistreerd. De dieren lijken een voorkeur te hebben voor de randzones van het ecoduct, want daar is de meeste activiteit waargenomen. Het gebruik door mensen lijkt effect te hebben op het gebruik van de natuurbrug door een deel van de diersoorten.

Midas heeft de volgende conclusies getrokken:

- Voor het onderzoek zijn bijna alle doelsoorten voor de natuurverbinding waargenomen, zoals ree, das en boommarter.
- Sommige delen van het ecoduct worden meer gebruikt door de dieren dan andere.
- Het aantal mensen dat het ecoduct gebruikt lijkt weinig invloed te hebben op het aantal keer dat de grote zoogdieren (ree, vos) passeren.
- Het gebruik door mensen lijkt een negatief effect te hebben op het gebruik door middelgrote zoogdieren zoals konijnen en hazen.
- Meer opgaande vegetatie op het ecoduct (m.n. de toelopen) kan zorgen voor een betere afscherming van het menselijk gebruik. Dit is ook een kwestie van tijd, want de vegetatie moet voor een deel nog tot ontwikkeling komen.

## 4. Planning

Colofon

### Planning

- Analyse gegevens Natuurverbinding Laarderhoogt en opstellen onderzoeksrapport: 1 januari 2020 – 1 augustus 2020.
- Monitoring Natuurverbinding Zwaluwenberg, zoogdieren: 1 januari 2020 – 31 december 2020..
- Monitoring Natuurverbinding Zwaluwenberg, reptielen & amfibieën: 1 april 2020 – 1 oktober 2020.

Deze nieuwsbrief is opgesteld door:

Wageningen Environmental Research: Edgar van der Grift

RPS: Jasper Willemsen

Reacties kunt u sturen naar:

[jasper.willemsen@rps.nl](mailto:jasper.willemsen@rps.nl)