

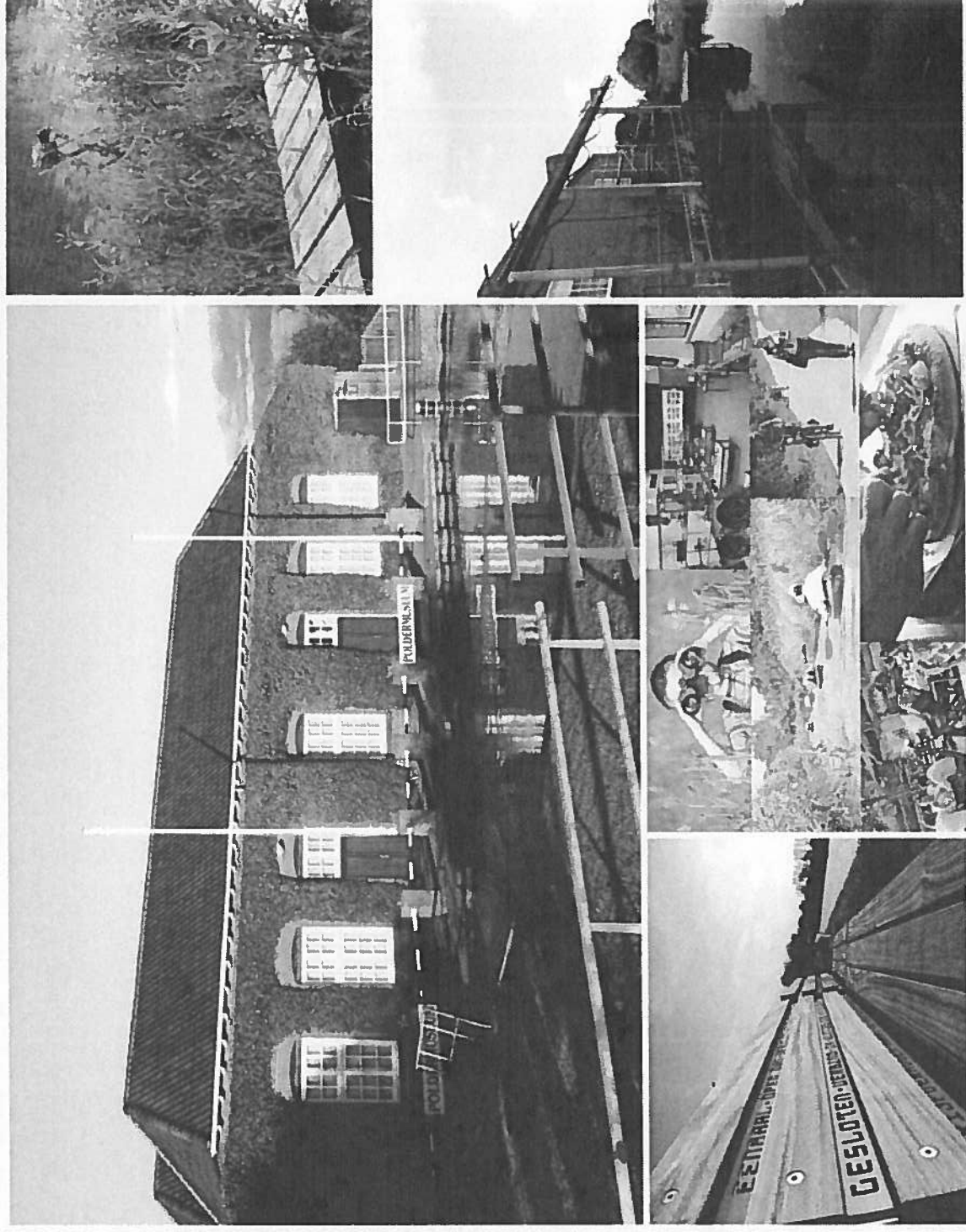
PROJECTPLAN

POLDERMUSEUM DE RECREATIEVE SCHAKEL

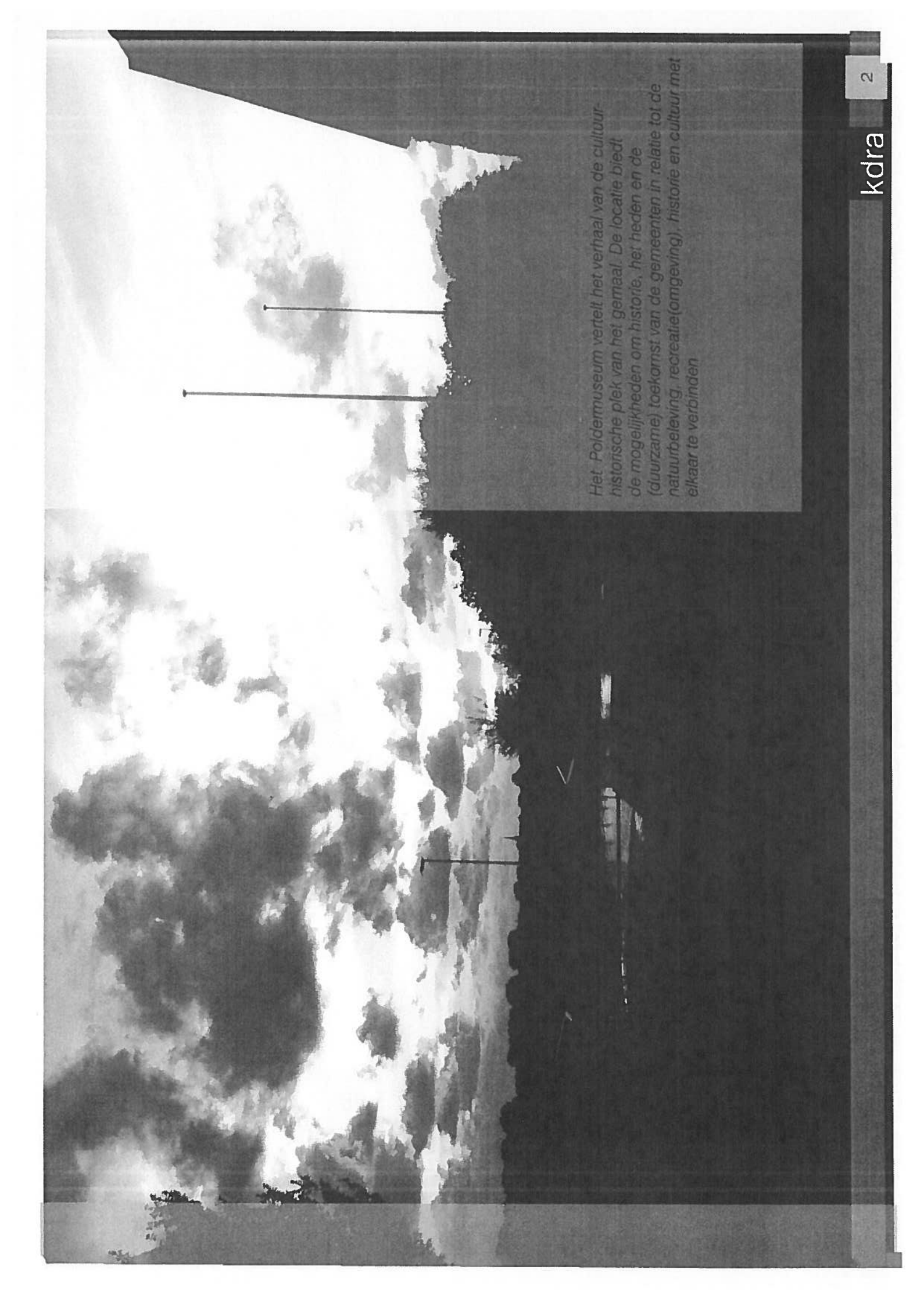


Heerhugowaard

DE RECREATIEVE SCHAKEL



keira



Het Poldermuseum vertelt het verhaal van de cultuur-
historische plek van het gemaal. De locatie biedt
de mogelijkheden om historie, het heden en de
(duurzame) toekomst van de gemeenten in relatie tot de
natuurbeleving, recreatie(omgeving), historie en cultuur met
elkaar te verbinden

inhoudsopgave

aanleiding & doel	4
het poldergemeal en het huidige gebruik	5
locatie	7
resultaten na ontwikkelen recreatieve verbinding	13
onderdelen/activiteiten	16
plattegronden	18
samenwerking en communicatie	20
kostenraming	21

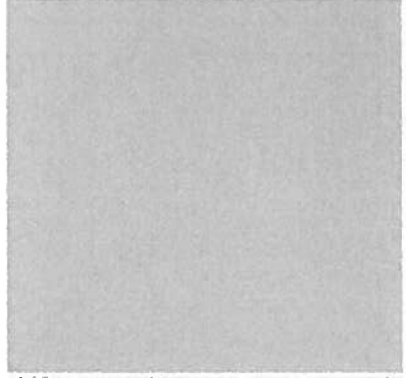
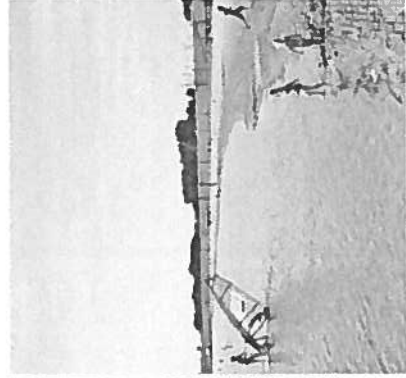
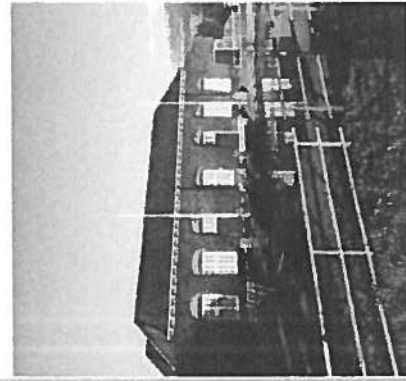
aanleiding & doel

Het doel van het project is het verbeteren van de recreatieve verbinding met de bijbehorende toeristische voorzieningen op locatie van het voormalige poldergemaal aan de Huygendijk in Heerhugowaard.

De aanleiding zijn de regionale behoeften om de locatie met het 135 jaar oude poldergemaal aan de Huygendijk in de gemeente Heerhugowaard, één van de weinige historische objecten in de polder dat nog aan de droogmaking van Heerhugowaard herinnert - op een duurzame wijze te verbeteren opdat de aantrekkingskracht vergroot wordt en er een geliefde pleisterplaats voor wandelaars, fietsers en overige recreanten en bezoekers gerealiseerd wordt.

De locatie biedt de mogelijkheden om de historie, het heden en de (duurzame) toekomst van de gemeenten in relatie tot de natuurbeleving (omgeving), historie, cultuur, educatie en

recreatie met elkaar te verbinden. Door de niet of in zeer beperkte mate aanwezige toeristische voorzieningen is de locatie in de huidige situatie onvoldoende bruikbaar en toegankelijk. Door deze op een duurzame wijze te vernieuwen, de voorzieningen te integreren en toe te voegen wordt de aantrekkelijkheid en de daarmee gepaard gaande toegankelijkheid om te recreëren, te verblijven voor wandelaars, fietsers en overige recreanten, bezoekers en toeristen (individueel en groepen) enorm vergroot.

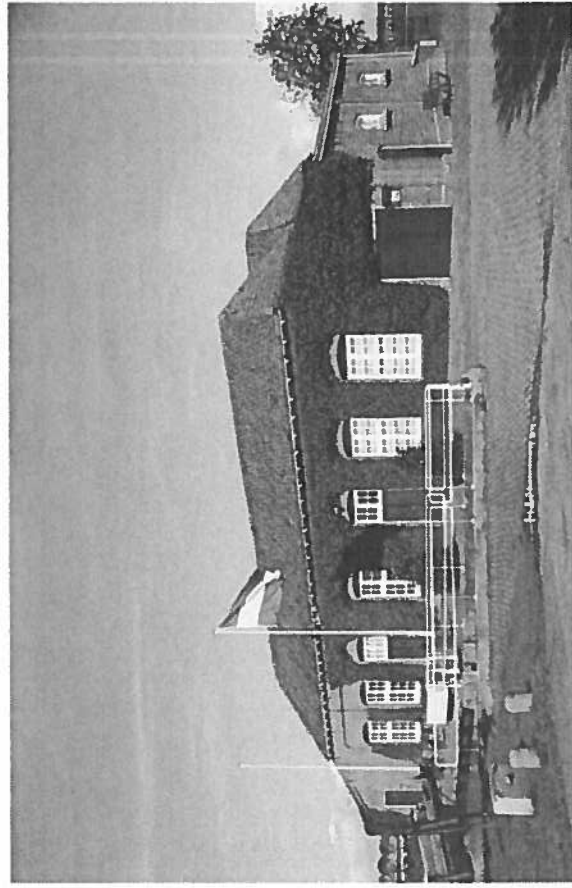


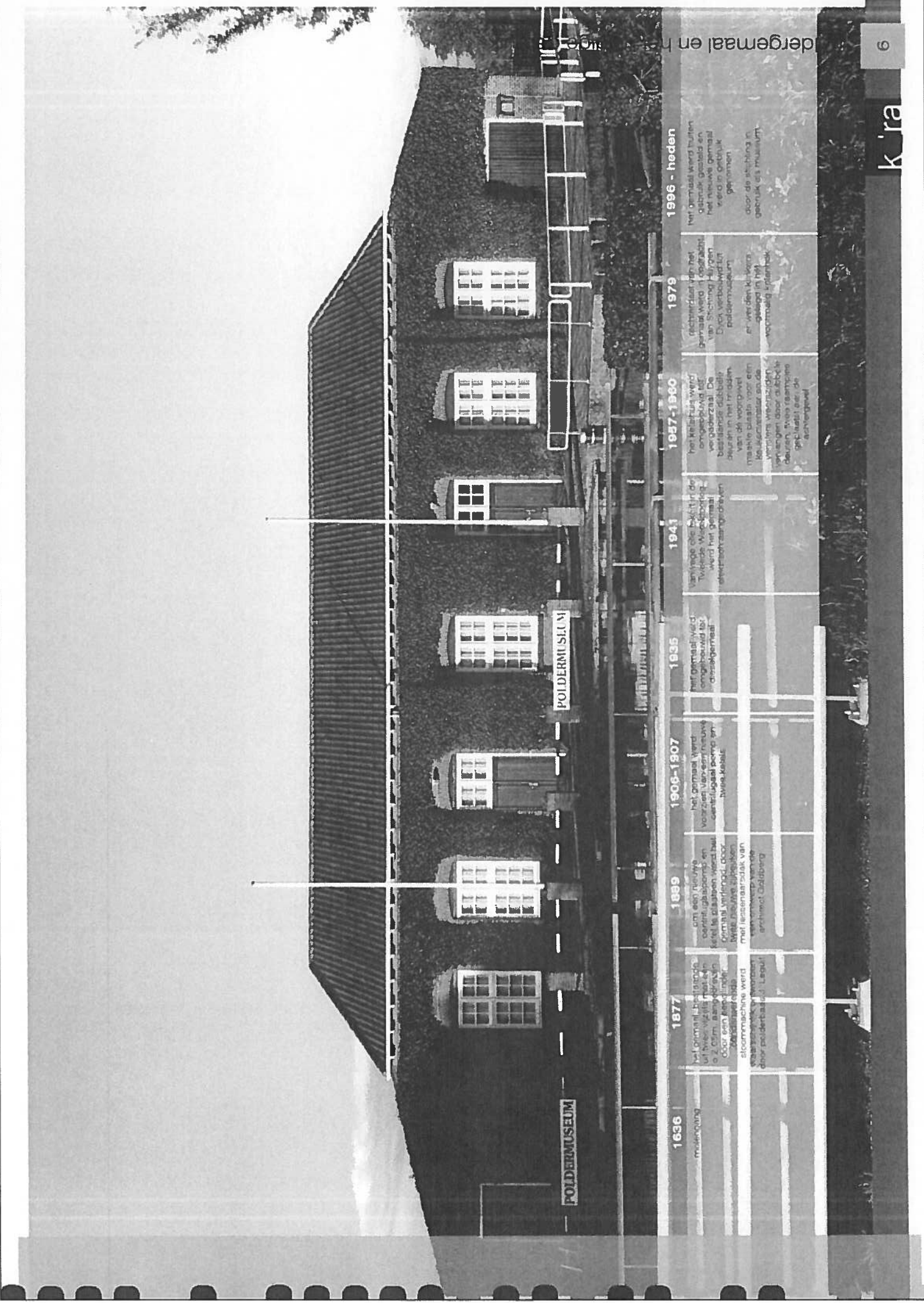
poldergemaal en het huidige gebruik

Vandaag de dag wordt het oude poldergemaal gebruikt als museum. De Stichting den Huygen Dijk werd in 1979 opgericht als beheerder van het Poldermuseum. De polder vierde toen haar 350-jarig bestaan en ging bestuurlijk op in het grotere geheel van de polder waterschap Geestmerambacht. Het doel van de Stichting is het verzamelen, bewaren en tentoonstellen van de cultuur-historische voorwerpen die betrekking hebben op de polder Heerhugowaard. In 1994 zijn de bijna 100 jaar oude pompen voorgoed tot stilstand gebracht en nam het nieuwe gemaal hun taken over. De Stichting heeft toen het gehele gebouw van het Waterschap overgenomen en als museum ingericht. De pompen uit 1907 met bijbehorende apparatuur: een prachtig houten schaalmodel van de stoommachine met ketel en pompen evenals de vergader tafel en stoelen van het polderbestuur zijn te zien in deze ruimte. Het huidige interieur van het poldermuseum stamt grotendeels uit 1979 toen het gemaal verbouwd werd. Het museum wordt in zijn

geheel gedreven door vrijwilligers. Het poldermuseum hanteert door zijn schaalgrootte, de afhankelijkheid van vrijwilligers en in zeer beperkte mate aanwezige voorzieningen beperkte openingstijden (van 1 november - 1 april gesloten, daarnaast op zondag en 1 x p/mnd 3 uur op woensdag).

poldergemaal en het huidige gebruik





1636

melkkuik

1877

het gemeentebestuur
in 1877
door een
stoommachine werd
door polderbaai Lepel

1889

om een nieuwe
centrifugaal en
gevel te plaatsen werd het
gemeentehuis door
het stadsbestuur
met leenbaar dak van
werkzaamheden
archief Oudberg

1908-1907

het gemeentehuis
voorzien van een nieuwe
centrifugaal pomp en
twee kabels

1936

het gemeentehuis
omgebouwd tot
dorsgemeentehuis

1941

Vanwege de bezetting in de
Tweede Wereldoorlog
werd het gemeentehuis
electrische draadlijnen

1957-1960

het gemeentehuis werd
omgebouwd tot
vergoedzaal. De
bestuurlijke afdelingen
bleven in het hoofdgebouw
van de voorgevel
maakte plaats voor een
koffiebar en de
verpleegkamer
verpleegsters
van en door de
deuren twee raampjes
geplaatst over de
achtergevel

1979

rechtzand van het
gemeentehuis
van Stichting
Dijkverbouwing
poldermuseum
er werden kerk
voornamelijk
voornamelijk

1996 - heden

het gemeentehuis
gebruik gesteld en
het nieuwe gemeentehuis
werd in gebruik
genomen
door de stichting in
gebruik als museum

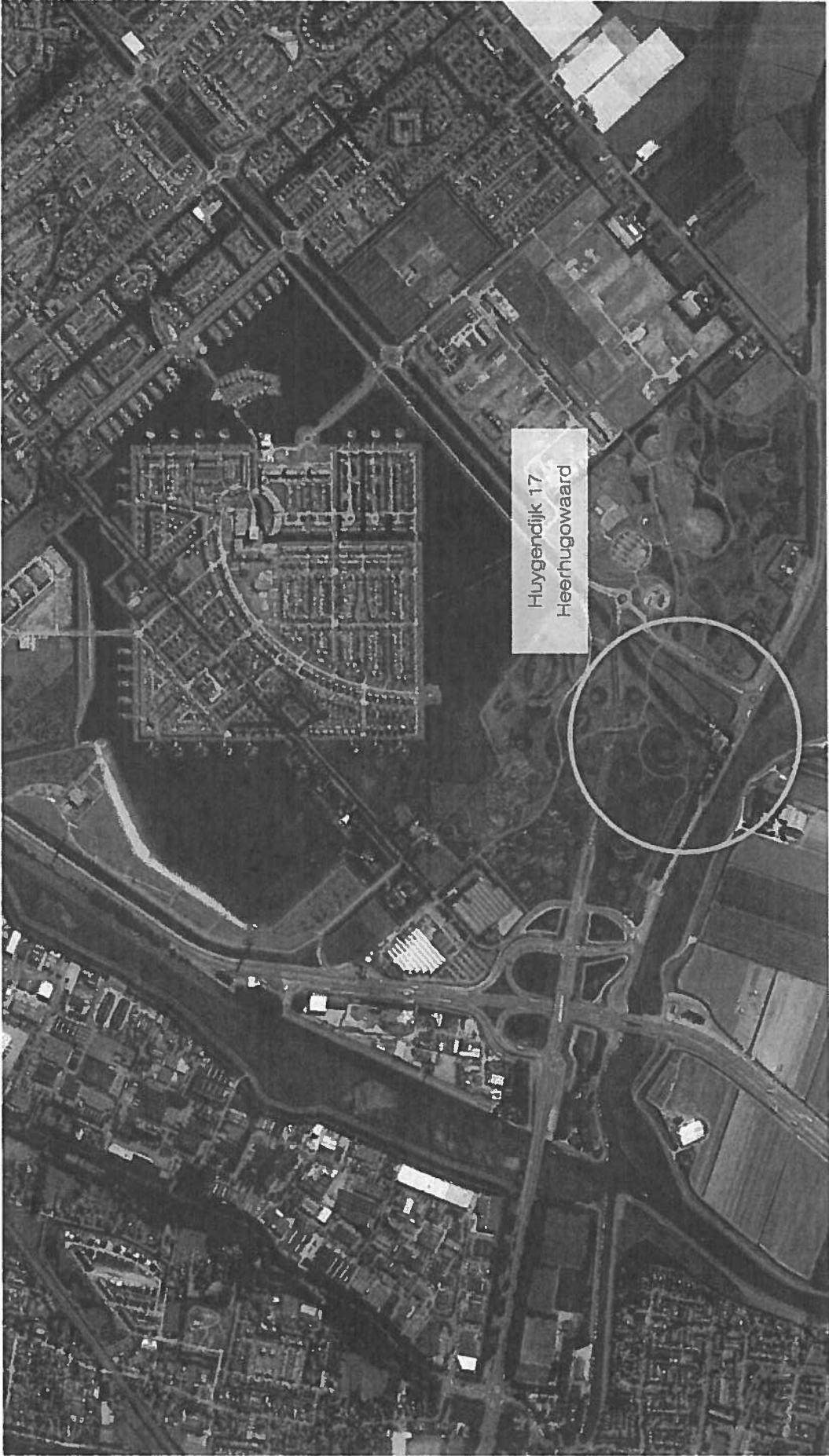
POLDERMUSEUM

POLDERMUSEUM

locatie

Het poldergemeaal Heerhugowaard maakt onderdeel uit van de polder Heerhugowaard en is "kanjer" van de Westfriese omringdijk (onderdeel route). Na een periode van explosieve groei van de gemeente is het oorspronkelijke zeer afgelegen gemaal bijna ingehaalde door de uitdijende bebouwing. Tussen de recente uitbreidingswijk stad van de zon en de ringvaart is het prachtige waterrijk Park van Luna aangelegd. Hierdoor is de locatie van het gemaal van puur functioneel en afgelegen veranderd naar een historische locatie in een schitterende groene setting die van meerdere richtingen over (onverharde en verharde) weg, water bereikbaar is voor wandelaars, fietsers en overige recreanten. De centrale ligging van het oude poldergemeaal is hierdoor en na de nodige ontwikkeling als recreatieve verbinding zeer interessant om de samenwerking duurzaam aan te gaan met recreatieve, historische en culturele organisaties en bedrijven in de regio Heerhugowaard en omstreken.





BEREIKBAARHEID PER AUTO EN OV

Het Poldermuseum is vanuit Alkmaar en Broek op Langedijk in circa 10 minuten bereikbaar. Vanaf de doorgaande route van de A9 naar het noorden is het museum te bereiken via afslag Heerhugowaard-Zuid.



Lucasfoto | afbeelding: Google | Marcel

LEGENDA

- 1. Poldermuseum Heerhugowaard
- 2. Centrum Alkmaar
- 3. Broekerveiling Broek op Langedijk

BEREIKBAARHEID FIETSERS OF WANDELAARS

De fietsroutes op deze kaart geven duidelijk weer dat het Poldermuseum centraal is gelegen in de regio Heerhugowaard, Alkmaar en Langedijk.

De routes vanuit centrum Heerhugowaard en centrum Alkmaar, bedragen allebei ca. 5 kilometer.

Vanaf de Broeker Veiling (3) is een fietstocht naar het Poldermuseum ca. 7 kilometer lang.

Achter het Poldermuseum ligt het Park van Luna, waar vele wandel- en fietsroutes mogelijk zijn.

Fietsroutes die het Poldermuseum passeren zijn o.a.:

- westfriese omringdijk
- waardse ronde



Luchtfoto Heerhugowaard | toelichting: Google Maps

LEGENDA

1. Poldermuseum Heerhugowaard
2. Centrum Alkmaar
3. Broekervelling Broek op Langedijk

BEREIKBAARHEID PER BOOT

Het Poldermuseum is over het water goed te bereiken. Aan de voorzijde ligt de Ringvaart langs de Huygendijs en aan de achterzijde liggen de Oostertocht en het Park van Luna. Aan de achterzijde ontbreekt het aan een aanlegplaats. De toegang tot terrein van zowel het oude als het nieuwe het gemaal is in de huidige situatie uit veiligheidsoverwegingen afgeschermd.

Per boot zijn er mogelijkheden om de waterrijke gebieden te verkennen. Denk hierbij aan het Park van Luna en de Stad van de Zon, het centrum van Alkmaar met haar prachtige grachten en het 1000-eiland van Langedijk. Met een hennriching van het achtererf is een aanlegplaats in het Park van Luna te realiseren. Hierdoor wordt het voor kanovaarders ook mogelijk om over te stappen van het poldermeerniveau naar de ringvaart en vice versa.

Op de kaart zijn ook delen van 3 routes van de Kanovereniging Kanowaard zichtbaar gemaakt.

Route 1 - Alkmaar - Broek op Langedijk
Deze route van 15 kilometer gaat van centrum Alkmaar, langs Heerhugowaard, naar Broek op Langedijk. Vanaf deze route kan men afslaan naar het Poldermuseum (gestippeld). Vanaf het centrum van Alkmaar, is het circa een half uur varen naar het Poldermuseum.

Route 2: Rondom Heerhugowaard
Deze route van 38km gaat rondom Heerhugowaard en komt langs het Poldermuseum.

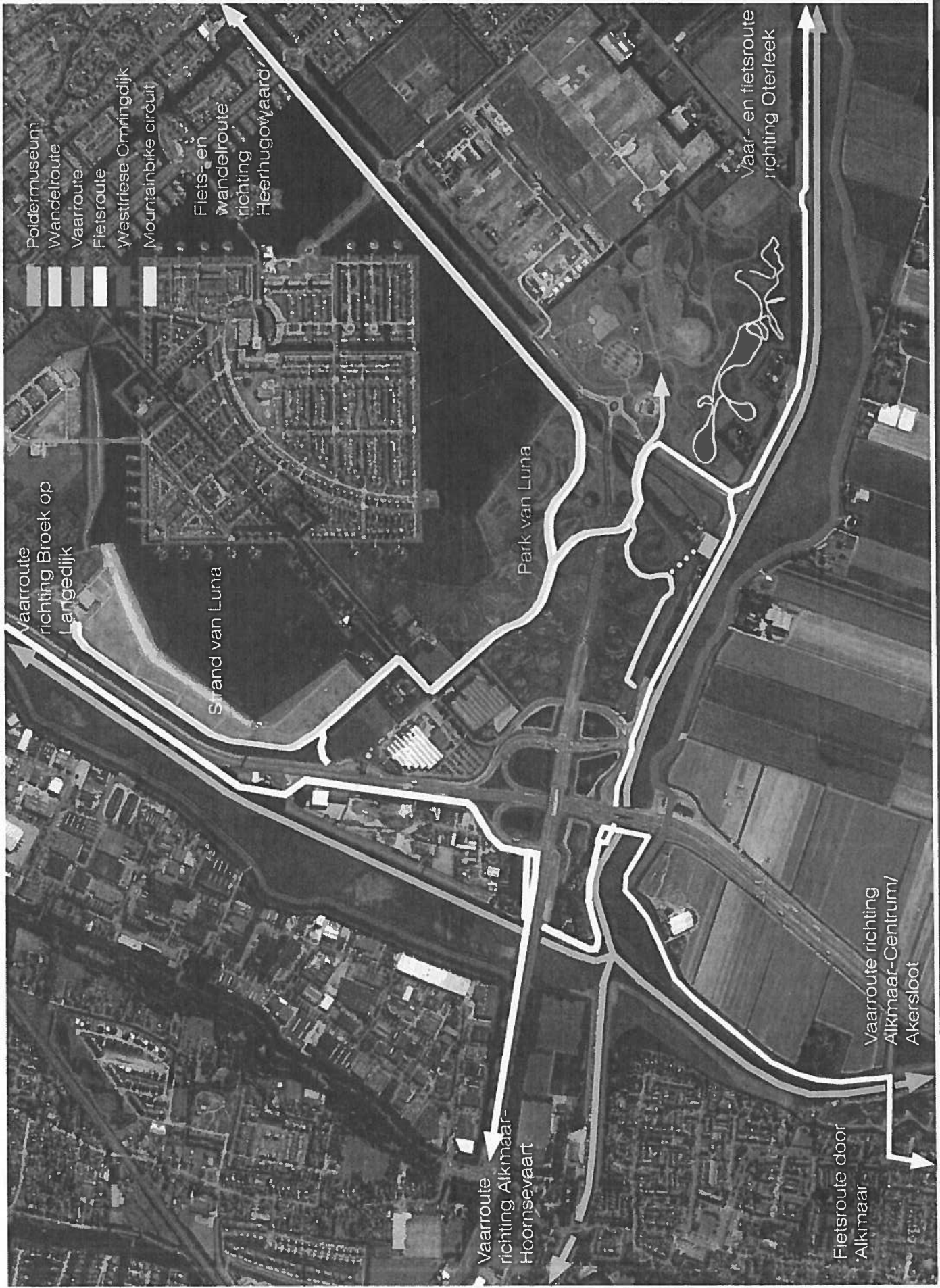
Route 3: Route Zuid-Heerhugowaard
Deze route gaat door Zuid-Heerhugowaard. Vanaf deze route is er een verbinding mogelijk naar de nieuw te realiseren woonwijk Broekthorn



Luchtfoto Heerhugowaard (aansluiting Google Maps)

LEGENDA

1. Poldermuseum Heerhugowaard
2. Centrum Alkmaar
3. Broekverveling Broek op Langedijk

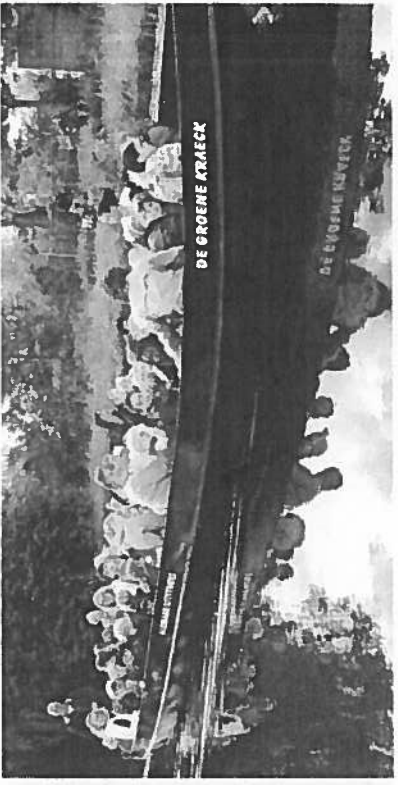
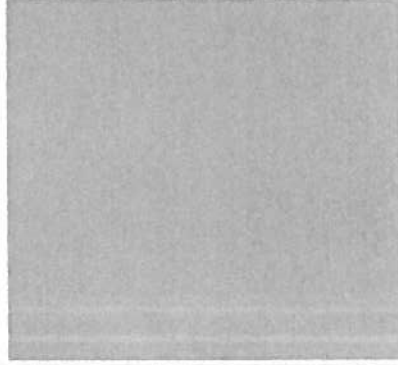


- Poldermuseum
- Wandelroute
- Vaarroute
- Fietroute
- Westfriese Omringdijk
- Mountainbike circuit

resultaten na ontwikkeling recreatieve verbinding

- Bezoekers/passanten die willen gaan wandelen en met de auto komen van binnen en buiten de regio kunnen door deze realisatie hun auto parkeren, van hieruit de wandelroutes volgen, gebruik maken van horeca en sanitair (incl. invalidetoilet) en desgewenst een bezoek brengen aan het poldermuseum Heerhugowaard en zich laten informeren over o.a. de geschiedenis van de polder, gemeente Heerhugowaard en omgeving met al haar facetten.
- Bezoekers/passanten die willen gaan fietsen en met de auto komen van binnen en buiten de regio kunnen door deze realisatie hun auto parkeren, de fietsroutes volgen, desgewenst hun fiets parkeren/opladen, gebruik maken van horeca en sanitair (incl. invalidetoilet) en desgewenst een bezoek brengen aan het poldermuseum Heerhugowaard en zich laten informeren over o.a. de geschiedenis van de polder, gemeente Heerhugowaard en omgeving met al haar facetten
- Bezoekers overall/passanten kunnen auto of fiets parkeren een bootje/kano huren en naar Alkmaar, de Schermer,

- Bezoekers die willen gaan fietsen en met de auto komen van binnen en buiten de regio kunnen door deze realisatie hun auto parkeren en ter plaatse een fiets huren, de fietsroutes volgen, gebruik maken van horeca en sanitair (incl. invalidetoilet) en desgewenst een bezoek brengen aan het poldermuseum Heerhugowaard en zich laten informeren over o.a. de geschiedenis van de polder, gemeente Heerhugowaard en omgeving met al haar facetten
- Fietsers (passanten en/of gericht) kunnen de fietsen parkeren, evt. laten opladen, en gebruik maken van horeca en sanitair (incl. invalidetoilet) en desgewenst een bezoek brengen aan het poldermuseum Heerhugowaard en zich laten informeren over o.a. de geschiedenis van de polder, gemeente Heerhugowaard en omgeving met al haar facetten
- Bezoekers overall/passanten kunnen auto of fiets parkeren een bootje/kano huren en naar Alkmaar, de Schermer,

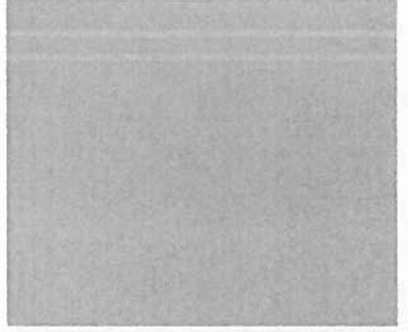
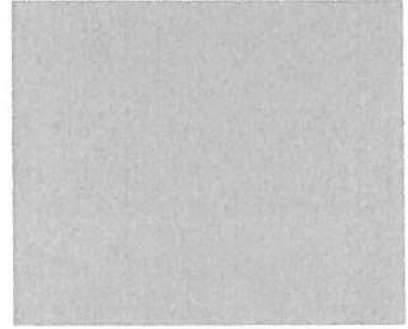
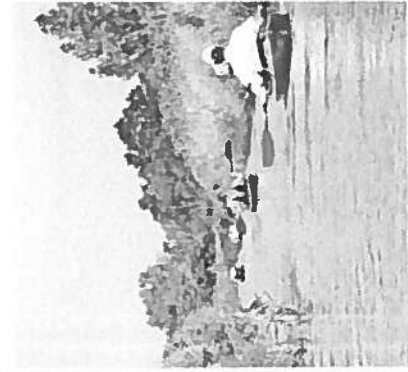


Heerhugowaard-Noord, Langedijk (Broekerveiling), Koggenland, Opmeer en Bergermeer varen

- Groepen kunnen georganiseerd vanuit Alkmaar per boot aanmeren, wandelen en/of fietsen in het gebied (park van Luna, Westfriese, Omringdijk, Polder Heerhugowaard, mountainbikeroute), gebruik maken fietsverhuur, de fiets- of wandelroute volgen, gebruik maken van horeca en sanitair (incl. invalidetoilet) en desgewenst een bezoek brengen aan het poldermuseum Heerhugowaard en zich laten informeren over o.a. de geschiedenis van de polder, gemeente Heerhugowaard en omgeving met al haar facetten
- Passanten kunnen vanuit Alkmaar, Heerhugowaard, de Schermer, Langedijk (Broekerveiling), Koggenland, Bergermeer, Alkmaarder- en Uitgeestermeer en het Blauwe netwerk etc. per boot aanmeren gaan wandelen en/of fietsen in het gebied (park van Luna, Westfriese

Omringdijk, Polder Heerhugowaard, mountainbikeroute), gebruik maken fietsverhuur, de fiets- of wandelroute volgen, gebruik maken van horeca en sanitair (incl. invalidetoilet) en desgewenst een bezoek brengen aan het poldermuseum Heerhugowaard en zich laten informeren over de geschiedenis van de polder, gemeente Heerhugowaard en omgeving met al haar facetten

- Alle bezoekers/passanten kunnen gebruik maken van de in pandige opgenomen toeristische informatievoorziening meet&greet(wandel-enfietsroutes,steppen,mountainbiken, GPS tochten, arrangementen, museumbezoek voor individueel bezoek, groepen, scholen etc.
- Alle bezoekers/passanten kunnen gebruik maken van de overige faciliteiten (kanovaren, steppen, gevulde picknickmanden, terras)
- Ruimte voor speciale evenementen het jaarrond om combinaties vanuit de aanwezige elementen m.b.t.



- cultuur -> eten/drinken/historie/gemaal/muziek/lezingen/
 museum/erfgoed, natuur -> water(beheer)/in het
 groenbeleving/begidste wandelingen (i.s.m. IVN) en
recreatie -> wandelen/fietsen/steppen/varen mogelijk te
 maken
- Ruimte voor hardlooptrainingen, bootcamps
 - Ruimte voor ontspanning voor passanten, wandelaars, fietsers.
 - Ruimte voor onderwijs (a.d.h.v. educatief programma (leskist) voor scholen en kinderen uit gezinnen) op locatie
 - Aanzienlijke verruiming van de openingstijden vanwege de jaarrond activiteiten naast in het seizoen openingstelling 7dgn per wk (in tegenstelling tot de huidige openingstijden

vanwege de beperkte aantrekkingskracht en het beperkt aantal vrijwilligers is het gebouw alleen april-nov totaal 6 uur per week open)

- Door het verbeteren van de exploitatie van het gebouw kan geïnvesteerd worden in de versterking van de museumfunctie

Indicatieve cijfers: 2012 t/m 2014 gebaseerd op ervaringen en jaarverslagen van de stichting Den Huygen Dijk en gemeente Heerhugowaard. Cijfers m.b.t. 2015 t/m 2018 -> zijn naar verwachting en op inschatting a.d.h.v. ervaringen en beoogde inspanningen van betrokken partijen.

	2012	2013	2014	2015	2016	2017	2018 ->	Verwacht gemiddeld gebruik sanitair en horeca	Verwacht % gemiddeld gebruik museum en overige openbare ruimten
Bezoekers aantal gericht museum	1889	2225	1865	1865	2240	2688	3225	90%	100%
Wandelaars	-	-	-	-	4800	6600	8000	50%	30%
Fietzers	-	-	-	-	4800	6600	8000	50%	30%
Groepen arrangementen Voor varen, wandelen, fietsen, steppen, GPS,	-	-	-	-	9000 mensen	13000 mensen	17500 mensen	85%	40%
Mountainbikers	-	-	-	-	1120	1480	1840	50%	-
Passanten die per boot aankomen	-	-	-	-	640	880	880	75%	40%

onderdelen/activiteiten

Activiteit A: subsidiabel) verbetering van de onroerende zaak, aanpassen van het voormalige gemeaal en deel vernieuwen inclusief de realisatie van de bijbehorende toeristische voorzieningen:

Onderstaande realisaties en aanpassingen zijn noodzakelijke om de recreatieve verbinding tot stand te brengen:

- realiseren van sanitair; 5 toiletten en een invalidentoilet;
- realiseren van multifunctionele ruimte, voor lezingen, bijeenkomsten, evenementen;
- maken van transparante afscherming van pompruimte oost en pompruimte west (oude pomp gemeaal) omwille van veiligheid (voor met name kinderen);
- realiseren van cafégedeelte; kleinschalige horeca voor ontvangst en ter bediening groepen (scholen, bedrijven, recreanten a.d.h.v. arrangementen), individuele recreanten, passanten, bezoekers v/h museum;
- maken van een basiskeuken met apparatuur, ter bediening van de groepen (scholen, bedrijven, recreanten a.d.h.v. arrangementen), individuele recreanten, passanten, bezoekers v/h museum;
- verbetering ruimte voor museum voor alle bezoekers;
- realiseren traplift voor invaliden (t.b.v. filmzaal);
- ruimte voor garderobe, ruimte waar alle bezoekers hun jassen kwijt kunnen;
- hekwerk trap (veiligheid), is tevens kast voor informatie materiaal/brochures;
- realiseren van een werkplaats; voor opslag van

gereedschappen/machines en werkruimte t.b.v. onderhoud en beheer van het gebouw/machines (instandhouding);

- realiseren van kleine filmzaal; voor bezoekers (lezingen, bijeenkomsten, informatiefilms over de historie en omgeving) en groepen (scholen, bedrijven, recreanten bijv. via arrangementen);
- realiseren kantooruimte; voor administratie en beheer;
- verbetering elektrische installatie, incl. brand- en inbraakbeveiliging (deels behouden/deels vervangen van bestaand is vereist);
- aanleg riolering; i.v.m. afwezigheid;
- aanleg overige bekabeling
- basis verlichting en verwarming voor voornoemde ruimten;
- verwijzingen fiets- en wandelroutes;
- terreininrichting (incl. parkeren);
- laadinstallaties E-bikes.

**Activiteit B: subsidiable) eenmalige voorbereidings-,
plan- en organisatiekosten**

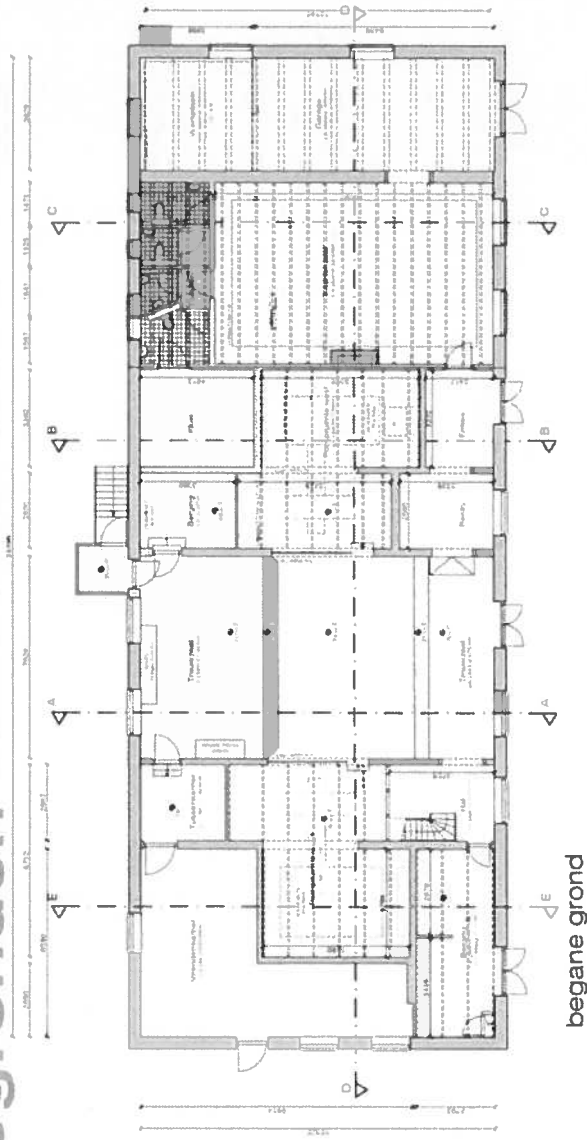
- architectenkosten
- overige engineering kosten (constructeur, etc.)
- overige organisatie en plankosten

**Activiteit C: niet-subsidiabel) kosten m.b.t.
inrichting, apparatuur en optionele posten**

- tafels, stoelen en overige inrichting café gedeelte
- inrichting museum (kasten en expositiemateriaal)
- kantoor inrichting
- inrichting multifunctionele ruimte (stoelen)
- overige verlichting
- beamer voor lezingen
- digitaal interactief informatiesysteem
- projector en scherm voor in de filmzaal
- overige aankleding
- overige planten binnen en buiten
- plankosten m.b.t. inrichting

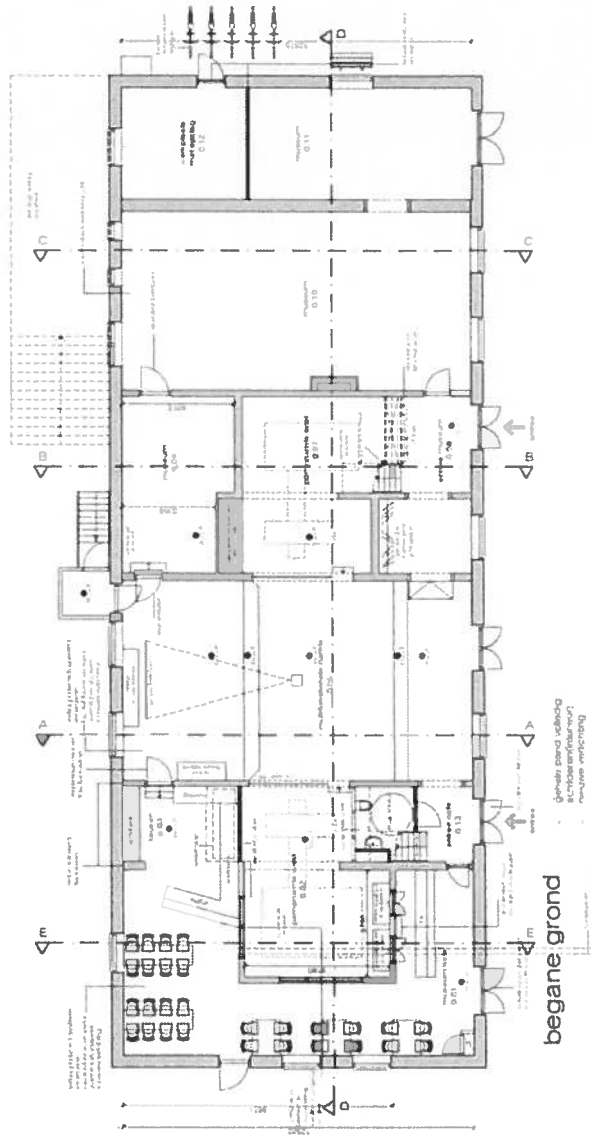
plattegronden

huidige situatie



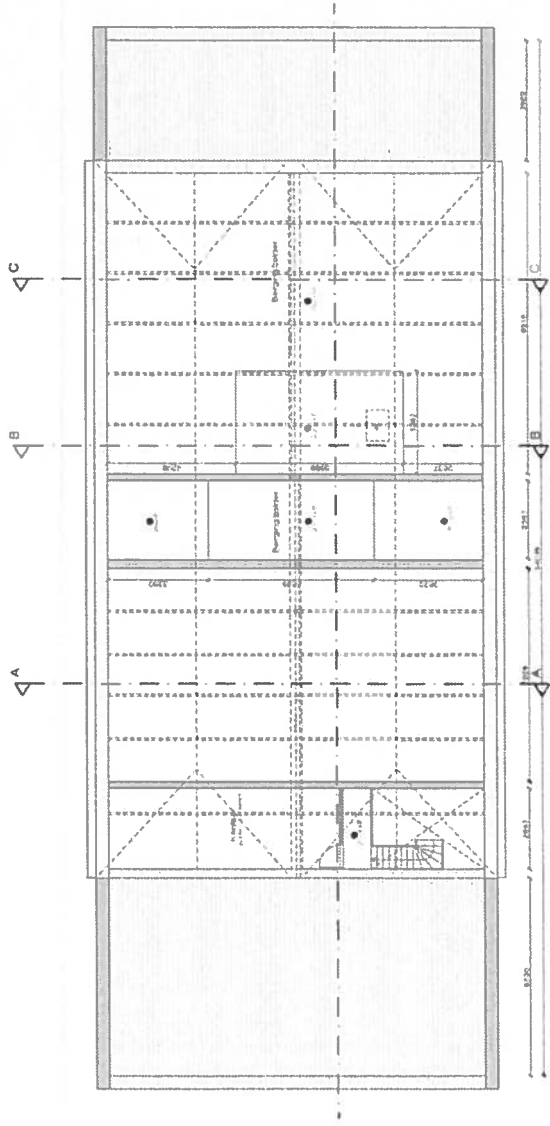
begane grond

nieuwe situatie

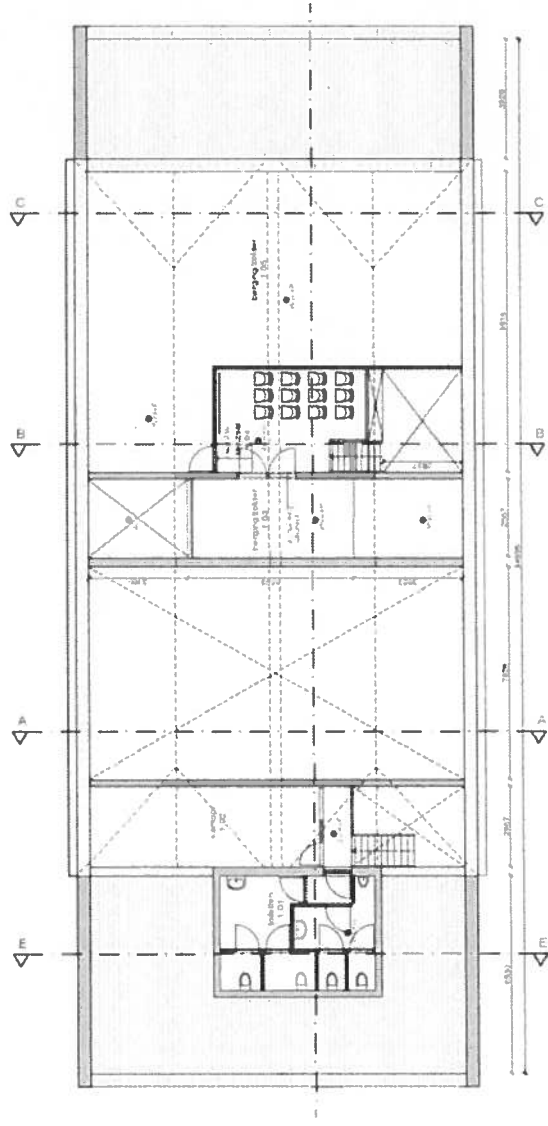


begane grond

huidige situatie



nieuwe situatie



verdieping

samenwerking en communicatie

Met de Stichting Den Huygendijk, de Kraak Actief en de gemeente Heerhugowaard hebben verschillende besprekingen plaatsgevonden over het nieuwe gebruik van het pand en de beoogde recreatieve verbinding.

Vertegenwoordigers vanuit de overheid, verschillende soorten ondernemingen uit de regio en verschillende organisaties (zoals recreatieschap, IVN, nME, ondernemers uit de regio) hebben zich kunnen uitspreken tijdens een symposium en brainstormsessies medio juni 2015.

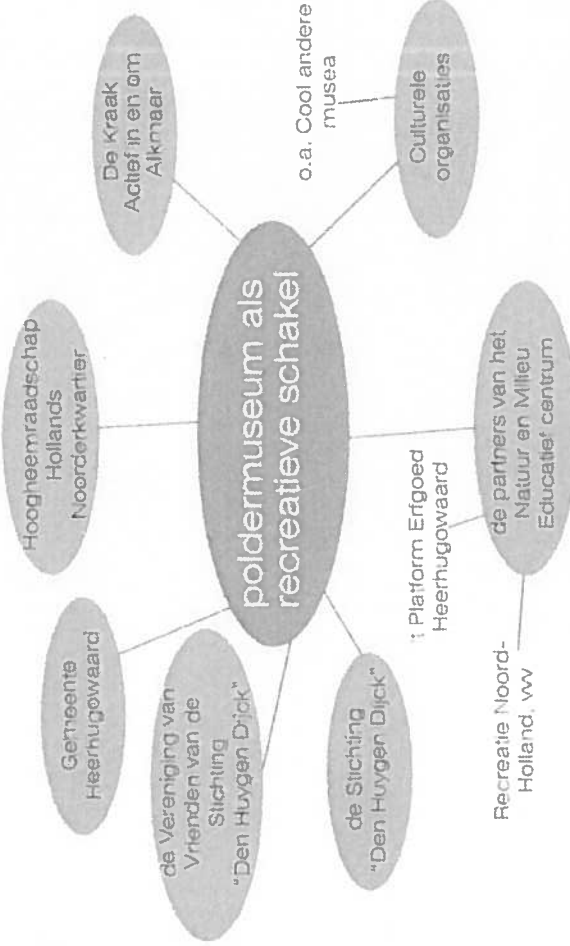
Het plan is in dit stadium toegelicht aan het college van B & W van de gemeente Heerhugowaard, het Hoogheemraadschap Hollands Noorderkwartier en Recreatie Noord-Holland. Alle betrokken partijen onderkennen de toeristische impuls die het zal geven en zien dit plan als een meerwaarde voor deze regio.

Na toekenning van de subsidie zal er gedurende de uitvoering van het project en na oplevering informatie omtrent de plannen, de ontwikkeling en de onmisbare rol/ betrokkenheid/ steun van de Provincie Noord-Holland en andere partijen in verschillende media - zoals kranten, informatie folders, sport/ recreatie en toeristische bladen, websites en social media - gecommuniceerd worden. Tevens zal er gebruik gemaakt worden van banners/Maggen bij o.a. de opening etc. met o.a. de Provincie Noord-Holland.

Stichting Den Huygen Dijk, de Kraak Actief en de gemeente

Heerhugowaard zullen zich inspinnen voor de nodige PR door gebruik te maken van verschillende media zoals kranten, (cultuur- en recreatie-)tijdschriften, flyers, website(s), social media maar ook via toeristische informatiecentra zoals het VVV. Ook zullen er samenwerkingen ontstaan met recreatieve en culturele organisaties vanuit andere gemeenten waarmee combi-arrangementen worden samengesteld. Hierdoor zullen de mogelijkheden en informatie vanuit deze recreatieve verbinding uitgedragen worden en met burgers van binnen - en buiten de regio, toeristen, bedrijven en scholen worden gedeeld.

samenwerking en communicatie



kostenraming

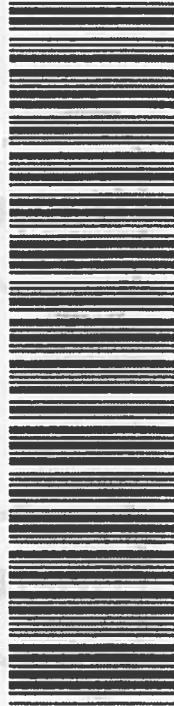
Activiteit A)																	
totaal bouwkundige werken	€ ●●●●●●●●																
totaal werktuigbouwkundig en installaties	€ ●●●●●●●●																
totaal vaste inrichtingen	€ ●●●●●●●●																
totaal terrein	€ ●●●●●●●●																
totaal algemene uitvoeringskosten	€ ●●●●●●●●																
Totaal subsidiabel activiteit A	€ ●●●●●●●●																
Activiteit B)																	
totaal architectenkosten	€ ●●●●●●●●																
overige engineeringkosten	€ ●●●●●●●●																
overige organisatie- en plankosten	€ ●●●●●●●●																
Totaal subsidiabel activiteit B	€ ●●●●●●●●																
Activiteit C)																	
diverse zaken m.b.t. inrichting, ingeschat w.o. kasten expositie/apparatuur/horeca meubelen/ servies en app.	€ ●●●●●●●●																
Totaal niet subsidiabel activiteit C	€ ●●●●●●●●																
<table border="1"> <tr> <td colspan="2">subsiabel</td> <td colspan="2">niet subsidiabel</td> </tr> <tr> <td>Activiteit A</td> <td>€ ●●●●●●●●</td> <td></td> <td></td> </tr> <tr> <td>Activiteit B</td> <td>€ ●●●●●●●●</td> <td></td> <td></td> </tr> <tr> <td>Activiteit C</td> <td></td> <td></td> <td>€ ●●●●●●●●</td> </tr> </table>		subsiabel		niet subsidiabel		Activiteit A	€ ●●●●●●●●			Activiteit B	€ ●●●●●●●●			Activiteit C			€ ●●●●●●●●
subsiabel		niet subsidiabel															
Activiteit A	€ ●●●●●●●●																
Activiteit B	€ ●●●●●●●●																
Activiteit C			€ ●●●●●●●●														
Totaal	€ ●●●●●●●●																

R

AANGETEKENDE BRIEF
NL frankering betaald € 7,96

255gr

RECOMMANDÉ



3SRPKS29718206

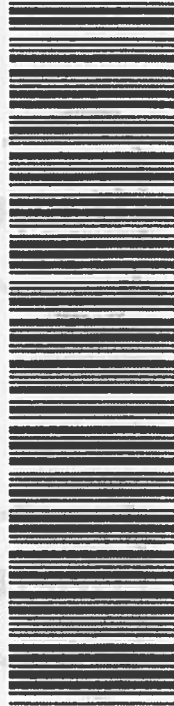
2001DA 3007

NL

166223 17 - 12 - 2016 15:56

D - A - 1

PostNL



Gedeputeerde Staten van Noord-Holland
Sector Subsidies
Postbus 3007
2001 DA Haarlem

kerssens de ruijter architecten ^{ma}