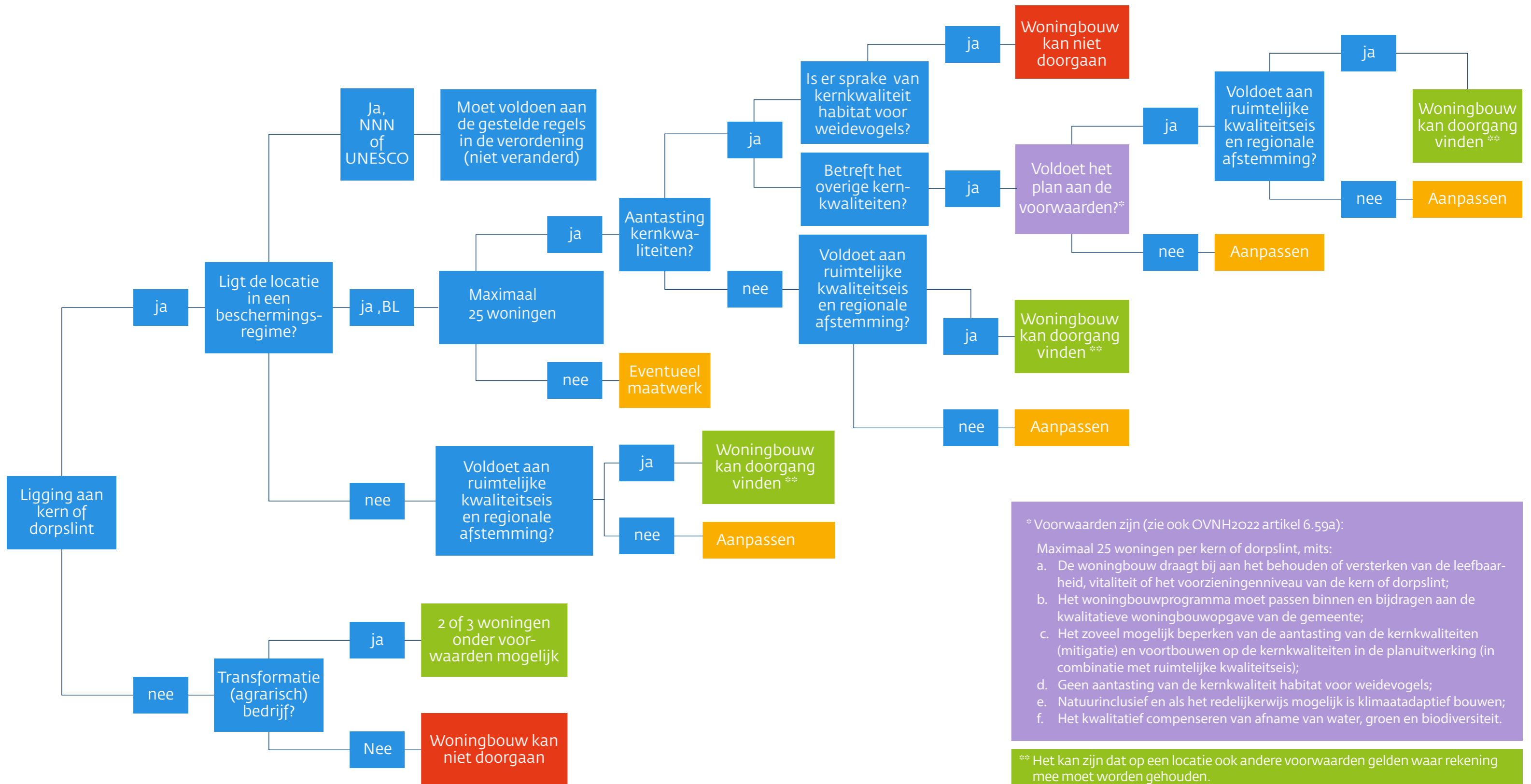


Stroomschema woningbouw in Landelijk Gebied en Beschermd Landschap (BL) - voorstel nieuwe regels, mei 2024



* Voorwaarden zijn (zie ook OVNH2022 artikel 6.59a):

Maximaal 25 woningen per kern of dorpslint, mits:

- De woningbouw draagt bij aan het behouden of versterken van de leefbaarheid, vitaliteit of het voorzieningenniveau van de kern of dorpslint;
- Het woningbouwprogramma moet passen binnen en bijdragen aan de kwalitatieve woningbouwopgave van de gemeente;
- Het zoveel mogelijk beperken van de aantasting van de kernkwaliteiten (mitigatie) en voortbouwen op de kernkwaliteiten in de planuitwerking (in combinatie met ruimtelijke kwaliteitseis);
- Geen aantasting van de kernkwaliteit habitat voor weidevogels;
- Natuurinclusief en als het redelijkerwijs mogelijk is klimaatadaptief bouwen;
- Het kwalitatief compenseren van afname van water, groen en biodiversiteit.

** Het kan zijn dat op een locatie ook andere voorwaarden gelden waar rekening mee moet worden gehouden.