

Gezondheid

in de IJmond



Ontwikkelingen

Sinds eind 2018

Bewonersbijeenkomsten eind 2018

28 november Wijk aan Zee / 11 december Velsen

- Naar aanleiding grafietregens
- Insteek: inventariseren vragen van bewoners
- IJmond-gemeenten: Agenda Schone Luchten
- Toezegging ultrafijnstofmetingen (najaar 2019)
- Toezegging gezondheidsonderzoek door RIVM

Gezondheidsonderzoek RIVM

1. In kaart brengen vragen van bewoners
2. Vertalen bewonersvragen naar een onderzoeksopzet
3. Uitvoeren 1^e fase onderzoek:
 - a) Beantwoorden vragen op basis van bestaande kennis (uit onderzoek of monitoring)
 - b) Onderzoek grafietmonster
4. Advies aan de provincie Noord-Holland over eventueel aanvullend onderzoek (2^e fase)

ALGEMEEN



RISICO'S EN
EFFECTEN



SAMENSTELLING



WAT KAN
IK DOEN?



BLOOTSTELLING



VRAGEN VOOR
ANDEREN



RIVM-rapport van 4 juni jl.

‘Risicobeoordeling grafietregen Wijk aan Zee’

- Analyse op basis van veegmonsters van 1 grafietregen
- Conclusies:
 - In veegmonsters zijn meerdere **zeer zorgwekkende stoffen** gevonden
 - Voor deze stoffen geldt een minimalisatieplicht
 - Uitgaande van blootstellingsscenario’s voor jonge, buitenspelende kinderen is geschatte blootstelling voor de metalen **lood, mangaan en vanadium** zodanig dat dit ongewenst is voor de gezondheid

Zeer zorgwekkende stoffen

REACH art. 57

- Zeer zorgwekkende stoffen (ZZS): 1500 stoffen die bijv. DNA kunnen beschadigen, kankerverwekkend of schadelijk voor de voortplanting zijn
- Voorbeelden: benzeen, lood, polycyclische aromatische koolwaterstoffen, kwik, dioxine
- Doel nationaal beleid: weren ZZS uit leefomgeving
 1. Bronaanpak
 2. Minimaliseren restemissie
- Wordt nú inventarisatie uitgevoerd, Tata Steel in 1^e groep (uitkomsten in 2021)

Vervolg RIVM-onderzoek

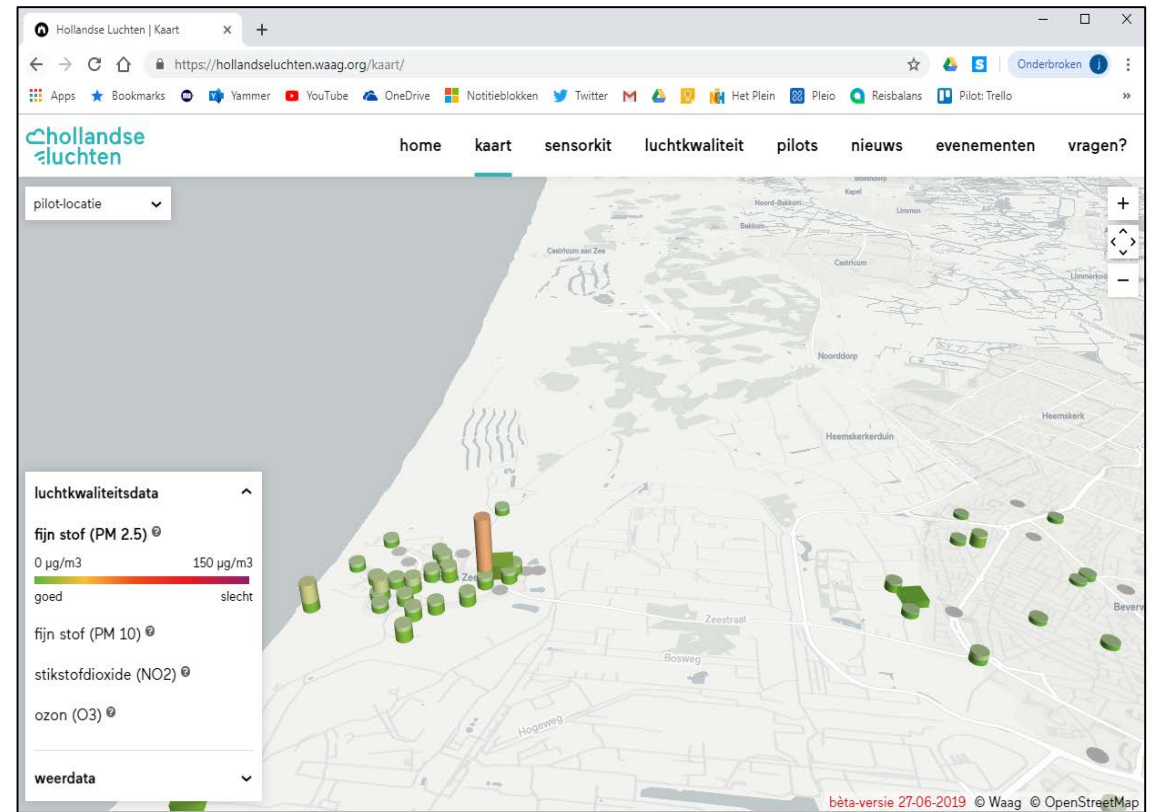
- Eind juli: eindrapport 1^e fase + onderzoeksvoorstel 2^e fase
- Augustus/september: bespreken onderzoeksvoorstel met partijen in de regio
- September/oktober: onderzoeksvoorstel in GS en PS

- 2020: Gezondheidsmonitor IJmond (vierjaarlijks)

Project Hollandse Luchten

Burgermetingen met sensoren

- Doel: inzicht in omgevingskwaliteit
- Fijnmazig meetnetwerk
- 150 sensorstations in IJmond (200 totaal)
- Nu: fijnstof (PM2,5 en PM10)
- Najaar: stikstofdioxide
- Ook: geur en geluid
- Zomer 2020: evaluatie



Vragen?