

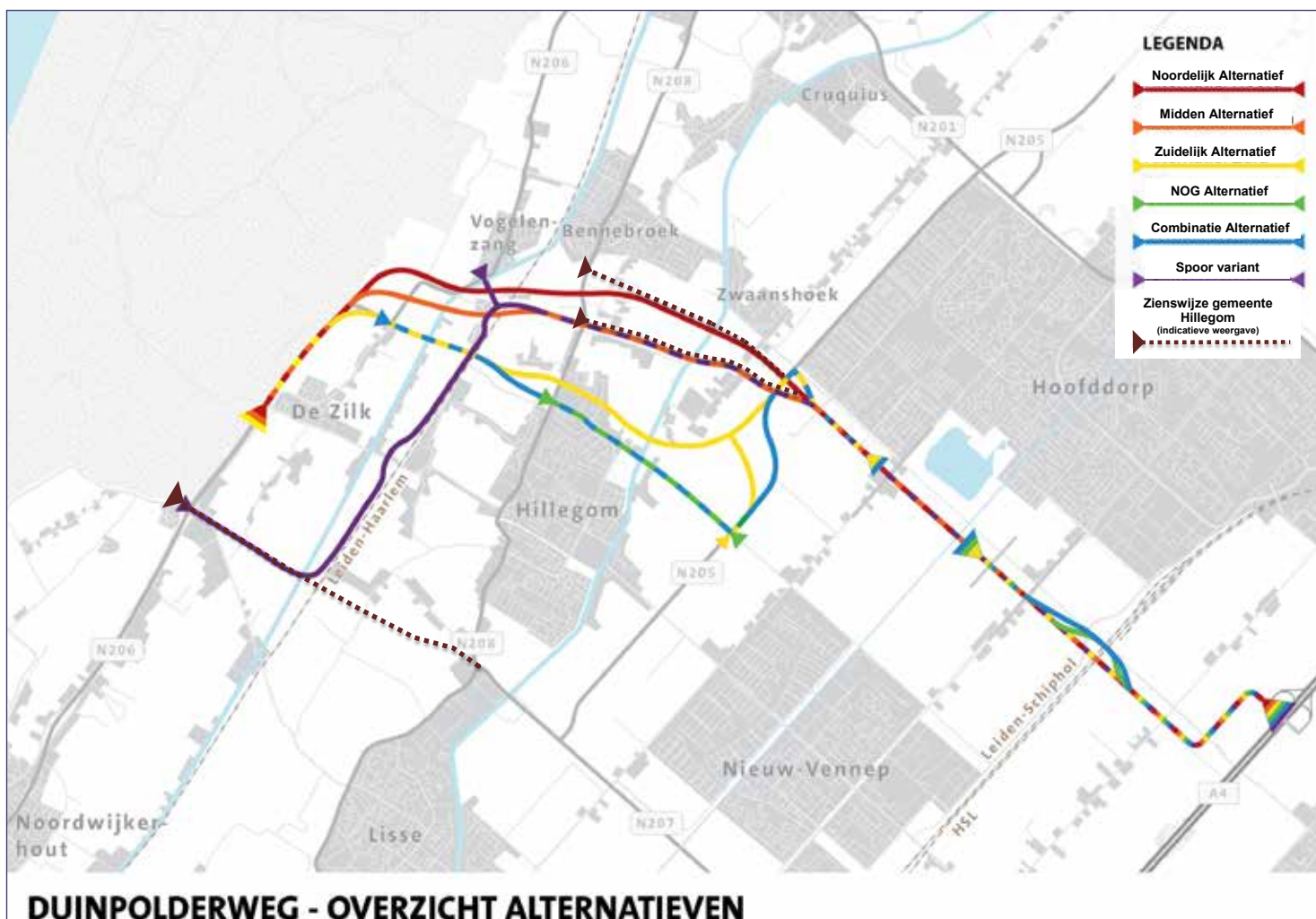
# Factsheet Duinpolderweg



## 1 Wat is de Duinpolderweg?

De Duinpolderweg is een verbinding tussen de N206 en A4 met op het hele traject een maximumsnelheid van 80 km/u. Het grootste deel, vanaf de A4 tot de N205, bestaat al en wordt uitgebreid. Het weggedeelte tussen de N205 en N206 is nog niet aangelegd. De locatie van het nog aan te leggen gedeelte is in onderzoek. Hiervoor zijn zes verschillende alternatieven in beeld. Het nieuwe stuk wordt een weg die zo goed mogelijk in het landschap past. Het bos bij

de Geestgronden wordt vermeden. Het nieuwe gedeelte krijgt vanaf de N208 naar het westen 1 rijstrook per richting en wordt daar dus in totaal maximaal 2 rijstroken breed. Vanaf de N205 naar de A4 wordt de bestaande Nieuwe Bennebroekerweg verdubbeld naar 2x2 rijstroken. Tussen de N205 en N208 is dat afhankelijk van het alternatief. De aanleg van de Duinpolderweg in combinatie met een snelle en betrouwbare ov-verbinding van de Bollenstreek naar Schiphol is onontbeerlijk voor de regio.



Op deze kaart staan de zes alternatieven evenals het alternatief dat door de gemeente Hillegom via een zienswijze is aangedragen.

PS van Noord- en Zuid-Holland nemen in het voorjaar 2016 een besluit of dit alternatief aan de onderzoeken wordt toegevoegd.

## 2 Waarom de Duinpolderweg?

De gemeenten in het gebied hebben een beroep gedaan op beide provincies om iets te doen aan de problematische manier waarop de wegen door het gebied lopen. Maatschappelijke organisaties in het gebied hebben de probleemanalyse onderschreven en oplossingen voor de maatregelen bedacht.

Automobilisten kunnen zich in deze regio redelijk van het noorden naar het zuiden verplaatsen. Maar van oost naar west is dat veel lastiger. Hier voldoet de wegenstructuur

niet, er is geen goede verbinding tussen oost en west. Daardoor treden diverse problemen op, met niet alleen gevolgen voor bereikbaarheid maar ook voor de gezondheid en verkeersveiligheid. Problemen die in de toekomst alleen nog maar groter worden door de toenemende verkeersdrukte.

De Duinpolderweg trekt het verkeer van wegen die dat niet aan kunnen en bundelt dat verkeer op een plek die er voor bedoeld is.



Het huidige wegennet dwingt automobilisten en vrachchauffeurs hun weg te vinden op dezelfde, nauwe wegen waarop ouders met kinderen naar school fietsen.



Het (vracht)verkeer zorgt dagelijks voor veel opstoppingen en onveilige situaties op de N206, N208 en kleine wegen richting de Bollenstreek en Schiphol.

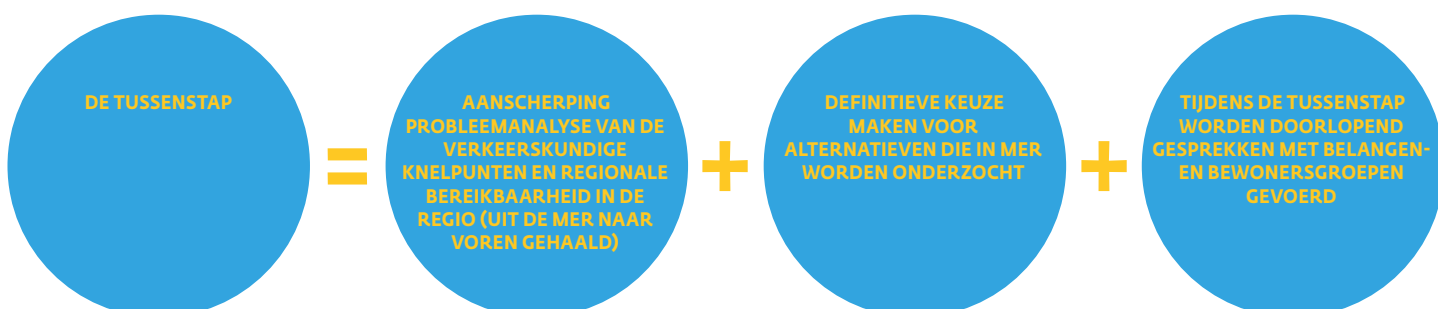


Vrachtwagenchauffeurs worden nu gedwongen de lokale, drukke, eenrichtingsverkeersbruggen over de Ringvaart te nemen.



De Duinpolderweg zorgt voor vermindering van fijnstof, stank- en geluidsoverlast in de dorpskernen zoals Hillegom.

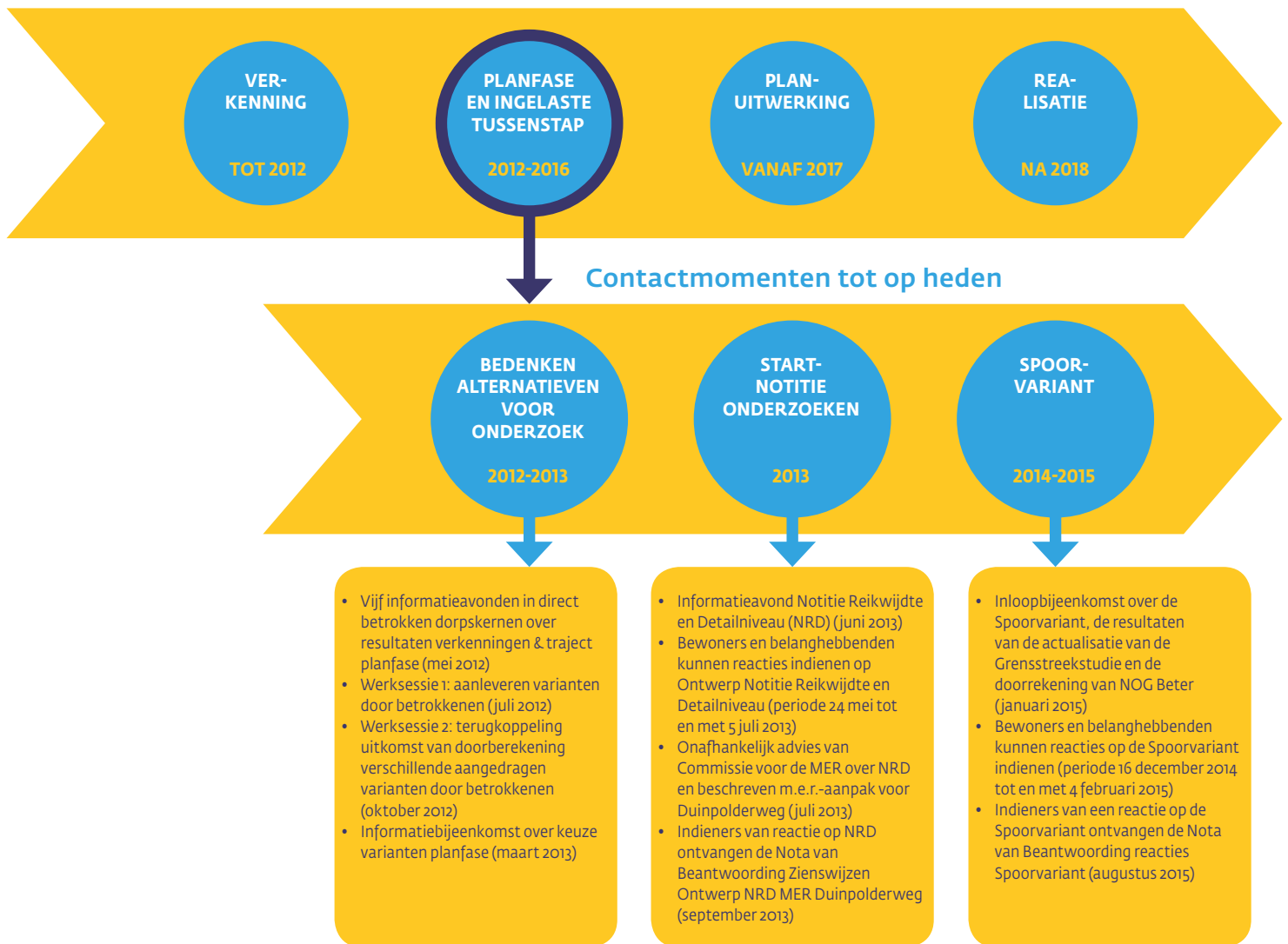
## 3 Waar staat het project nu?



## 4 Hoe wordt de omgeving betrokken?

De projectorganisatie voert doorlopend gesprekken met belanghebbenden. Bewoners, bedrijven en andere belanghebbenden worden tegelijkertijd op belangrijke momenten uitgenodigd om bij te dragen aan de planvorming. Zo zijn

vier van de zes alternatieven die nu in beeld zijn, bedacht door bewoners tijdens ontwerpessies. Daarnaast nemen wij voorstellen van NOG Beter mee in de verdere planvorming.



## 5 Wat wordt er onderzocht?

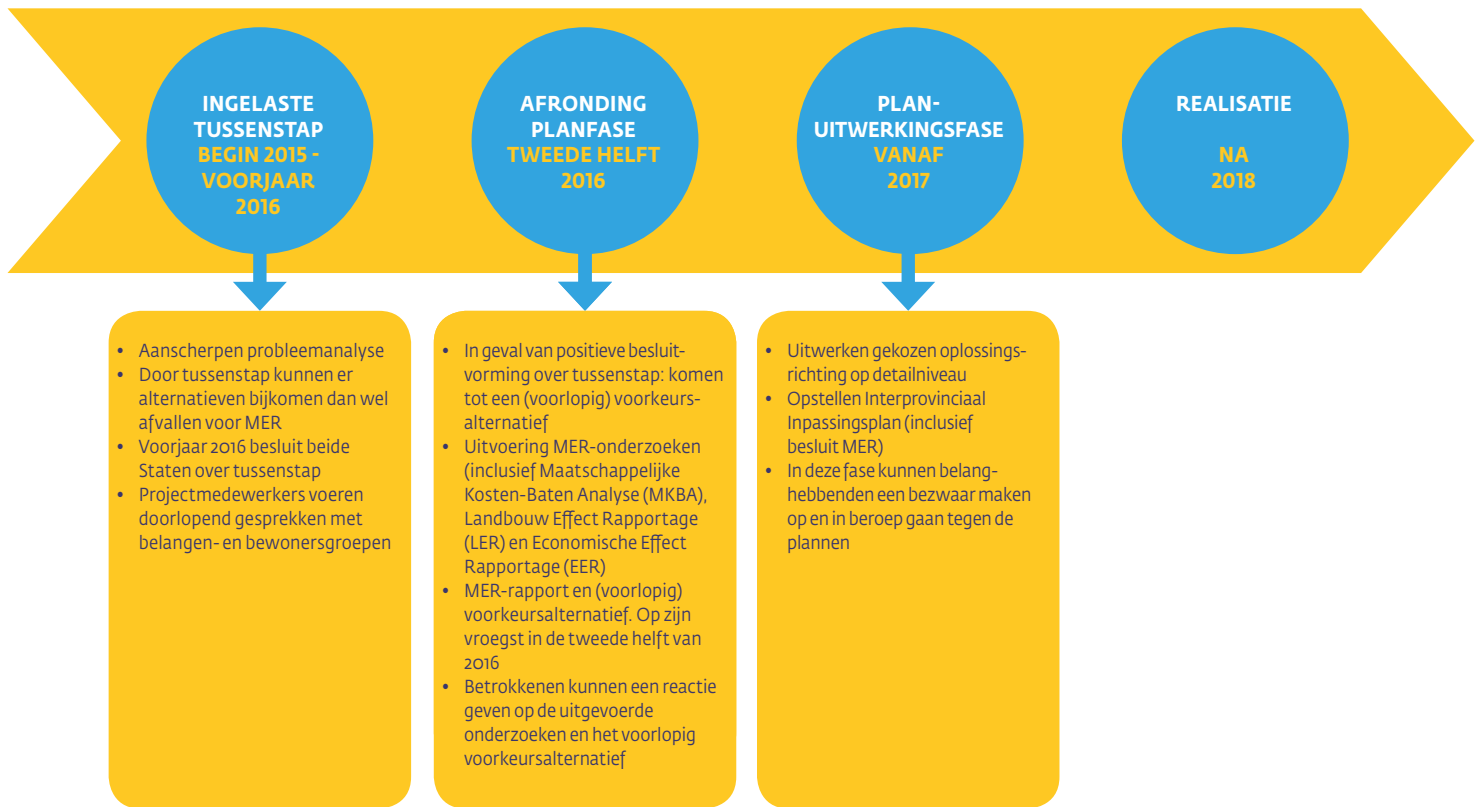
De Milieu Effecten Rapportage (MER) onderzoekt de volgende effecten:

Thema	Aspect
Bereikbaarheid	<ul style="list-style-type: none"> <li>Bijdrage aan mobiliteit</li> <li>Bereikbaarheid</li> <li>Robuustheid wegennet</li> </ul>
Leefmilieu	<ul style="list-style-type: none"> <li>Geluid</li> <li>Luchtkwaliteit</li> <li>Sociale aspecten</li> <li>Verkeersveiligheid</li> <li>Externe veiligheid</li> <li>Gezondheid</li> </ul>
Natuurlijk milieu	<ul style="list-style-type: none"> <li>Natuur</li> <li>Water</li> <li>Bodem</li> </ul>
Ruimtelijke kwaliteit	<ul style="list-style-type: none"> <li>Archeologie</li> <li>Cultuurhistorie</li> <li>Landschap en beleving</li> <li>Gebruiksfuncties</li> <li>Kansen voor kwaliteitsverbetering</li> <li>Toekomstwaarde</li> </ul>

Naast de Milieu Effecten Rapportage worden ook een Maatschappelijke Kosten Baten Analyse (MKBA), Landbouw Effect Rapportage (LER) en Economische Effect Rapportage (EER) uitgevoerd. Voor meer informatie over de te onderzoeken effecten in de MER, raadpleeg pagina 22 van de Definitieve Notitie Reikwijdte en Detailniveau (december 2013).

Als beide Provinciale Staten positief besluiten over de tussenstap, wordt de MER uitgevoerd. Op basis van de onderzoeksuitkomsten en de input van belanghebbenden hierop, kunnen beide provincies een goed onderbouwd besluit nemen over een voorlopig voorkeursalternatief. Een dergelijk alternatief moet aan alle wettelijke vereisten voldoen voor bijvoorbeeld fijnstof en geluidshinder.

## 6 Hoe ziet het vervolg er uit?



## 7 Meer informatie

Voor actuele informatie over het project Duinpolderweg kunt u terecht op onze website [www.noord-holland.nl/duinpolderweg](http://www.noord-holland.nl/duinpolderweg), volg twitter: @DuinpolderwegNL of abonneer u op de digitale nieuwsbrief.

Voor vragen en opmerkingen kunt u contact opnemen met Erik van Norren van het projectbureau Duinpolderweg via e-mail: [info-duinpolderweg@noord-holland.nl](mailto:info-duinpolderweg@noord-holland.nl)



### COLOFON

Deze factsheet Duinpolderweg is een uitgave van de provincies Noord- en Zuid-Holland.

**Redactie:** Directie Beleid, sector Verkeer en Vervoer

**Oplage:** 100 exemplaren

**DTP en drukwerk:** Provincie Noord-Holland, MediaProductie

Haarlem, november 2015

De regionale en lokale overheden in het gebied zetten zich in voor een goede oost-westverbinding in de regio Duin- en Bollenstreek, Zuid-Kennemerland en Haarlemmermeer. De provincies Noord- en Zuid-Holland zijn de verantwoordelijke overheden voor de Duinpolderweg. De provincies werken hierbij nauw samen met de Stadsregio Amsterdam, Holland-Rijnland en de gemeenten Bloemendaal, Haarlemmermeer, Heemstede, Hillegom, Lisse en Noordwijkerhout. De partijen willen zo de doorstroming en leefbaarheid in dit gebied voor nu en in de toekomst waarborgen.