

Informatieavond Bernhardbrug

7 mei 2026



Programma

1 Welkom, inleiding en doel van deze avond

2 Plenaire bijeenkomst

- Terugblik op de afgelopen periode
- Hoe zijn uw opmerkingen/wensen meegenomen in de uitwerking?
- Waar staan we nu? welke varianten zijn ontworpen?
- Hoe gaan we komen tot het voorkeursalternatief voor een nieuwe brug?

3 Informatiemarkt

- De varianten hangen in de ruimte
- Hier kunt u vragen stellen
- Flyers met QR-code naar online reactieformulier: voor het geven van een reactie en aandachtspunten voor het vervolgproces

Terugblik op de afgelopen periode

Informatiebijeenkomst 27 oktober 2025

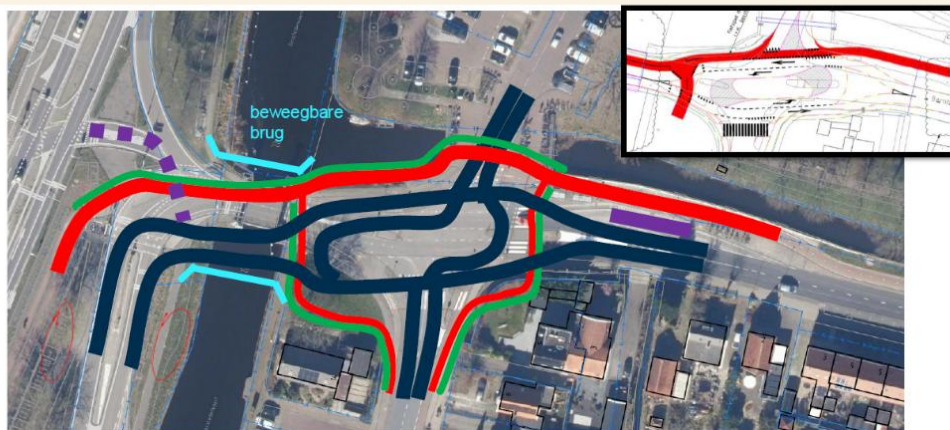
- We kijken terug op een mooie bijeenkomst
- Veel vragen, opmerkingen en wensen opgehaald, ook via de online-enquête
- Aan de slag!

Ontwerpen van de varianten

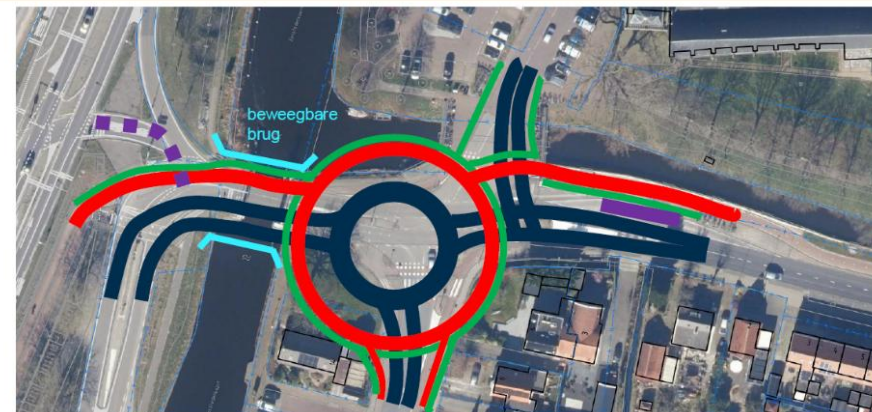
- Werksessies

Twee varianten zijn komen te vervallen

Variant 1: LARGAS (verkeersplein)



Variant 2(b): Rotonde



- Er is extra ruimte nodig, ook op gronden van particuliere eigenaren.
- Het ontwerp van LARGAS is niet goed passend voor de maatgevend voertuig.
- De rotonde heeft gevolgen voor het beschermd stadsgezicht.

De keuze voor deze vijf varianten

Samen met de gemeente en de Vervoerregio hebben we:

1. De eerdere varianten opnieuw bekeken
2. Op basis van reacties uit de vorige bijeenkomst, ook andere oplossingen onderzocht.

Dit heeft geleid tot **vijf varianten**.

Variant A: Ovonde

Variant B: Ovonde groot

Variant C: Zuidelijke Entree

Variant D: Vaste brug

Variant E: Vervangen bestaande brug

Hoe komen we tot de voorkeursvariant?

We vergelijken de varianten op de volgende onderdelen:

1. Wat is de impact op bereikbaarheid/doorstroming en omgevingshinder tijdens de **bouwfaserings**?
2. Wat is het effect op bereikbaarheid / doorstroming en onderhoud tijdens de **eindfase**?
3. Hoe sluiten de varianten aan op de **wensen van de omgeving**?
4. Hoe draagt de variant bij aan de **verkeersveiligheid** en wat zijn de effecten hiervan?
5. **Budget** voor aanleg en beheer en onderhoud
6. Wat zijn de effecten voor **cultuur en landschappelijke inpassingen** van de variant?
7. Het effect op het doorlopen van de **juridische procedures**

Inbreng omgeving (1)

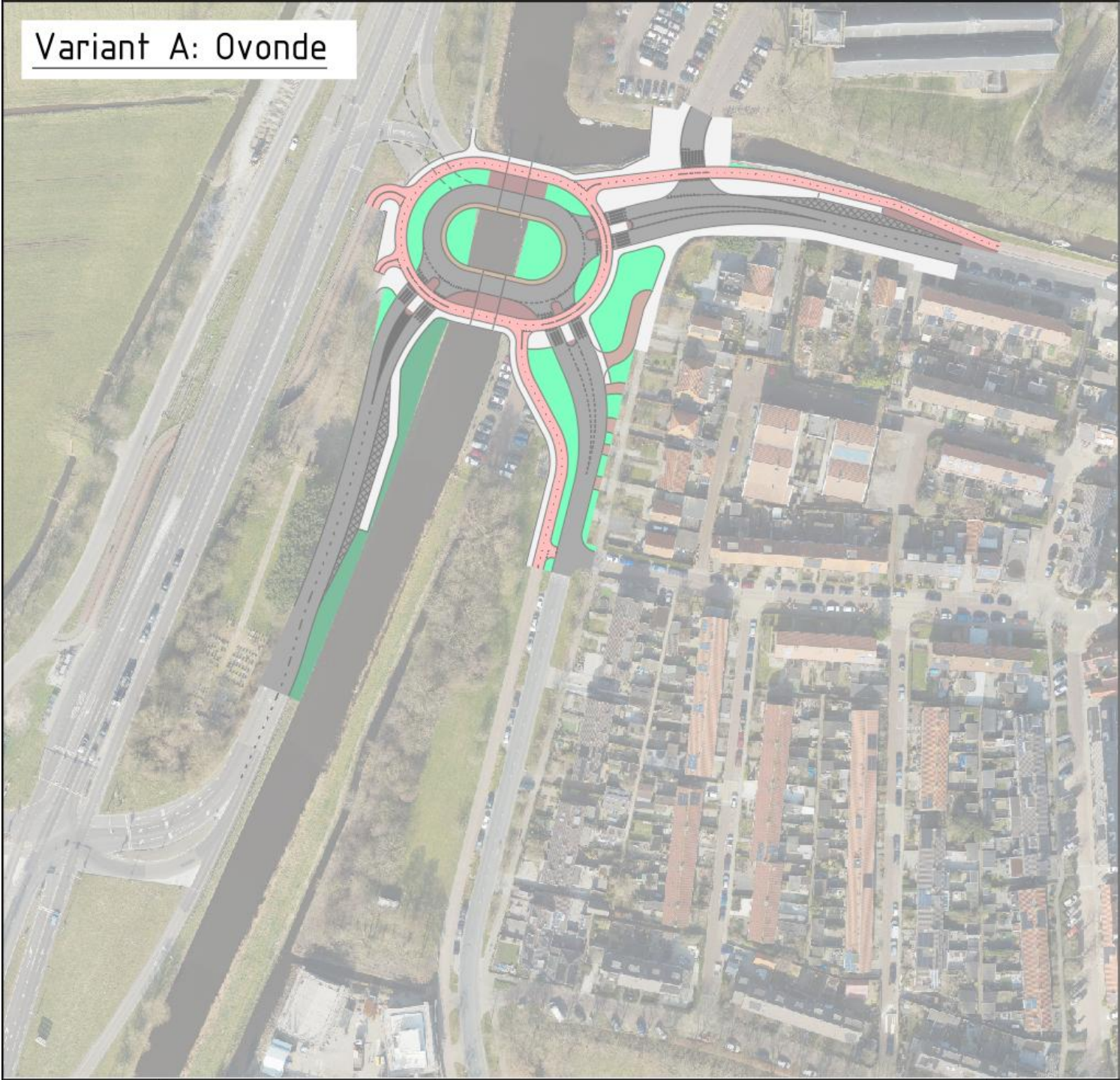
De meest voorkomende wensen en opmerkingen zijn:

- Sluit de afslag richting het noorden.
- Scheiden van langzaam en gemotoriseerd verkeer.
- Behoud de huidige situatie met een bredere brug zodat scheiding van verkeer mogelijk wordt
- Trek het twee richtingen fietspad door op de Nieuwpoortslaan.
- Ontwerp varianten die niet door particulier eigendom gaan.
- Houd rekening met beïnvloeding van funderingen op staal, geluid, hogere verkeersdruk en leefbaarheid voor de Nieuwpoortslaan.
- Aandacht voor het veilig in- en uitrijden van bewoners aan de Nieuwpoortslaan.
- Maak van de beweegbare brug een vaste brug.

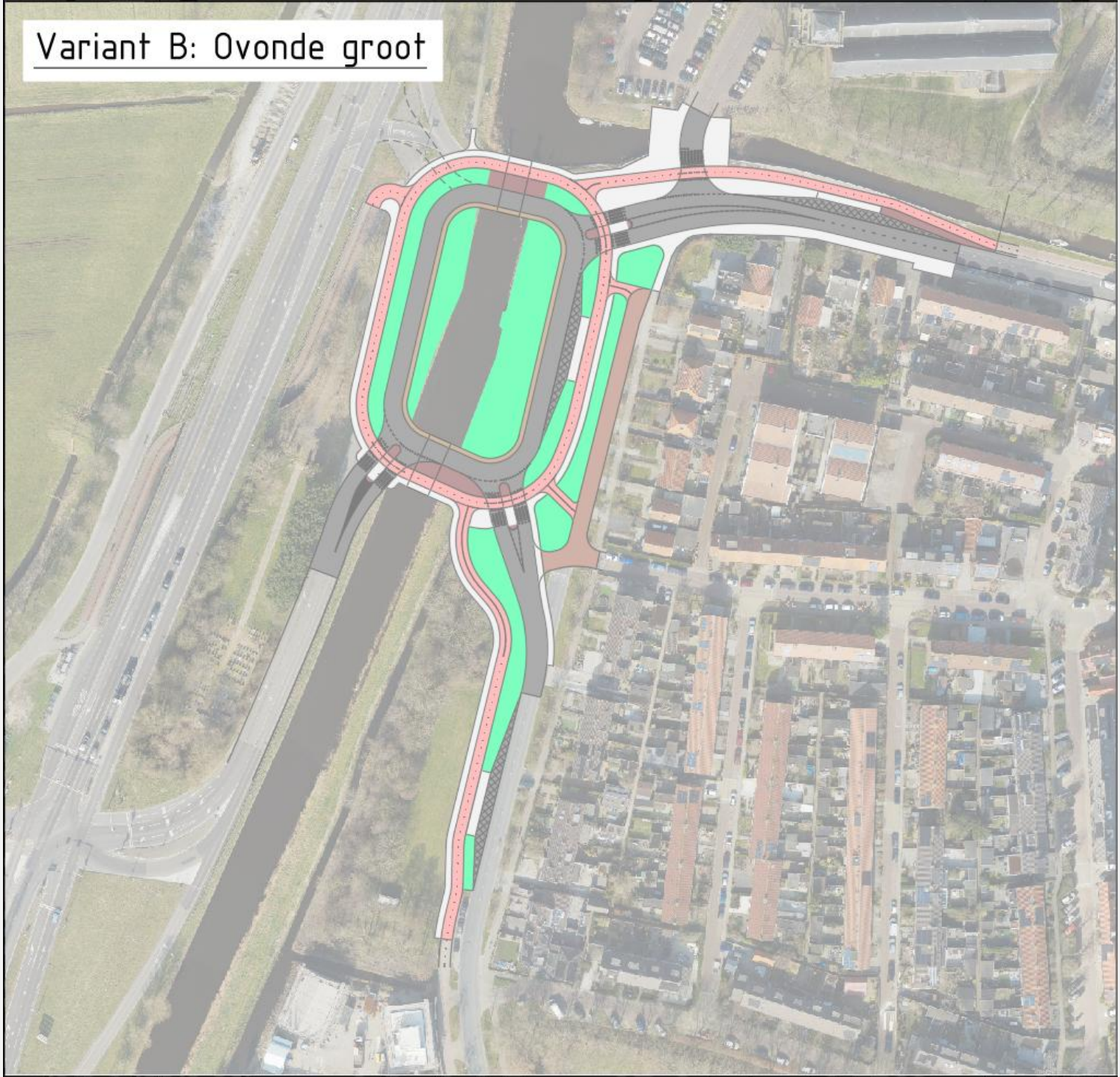
Huidige situatie



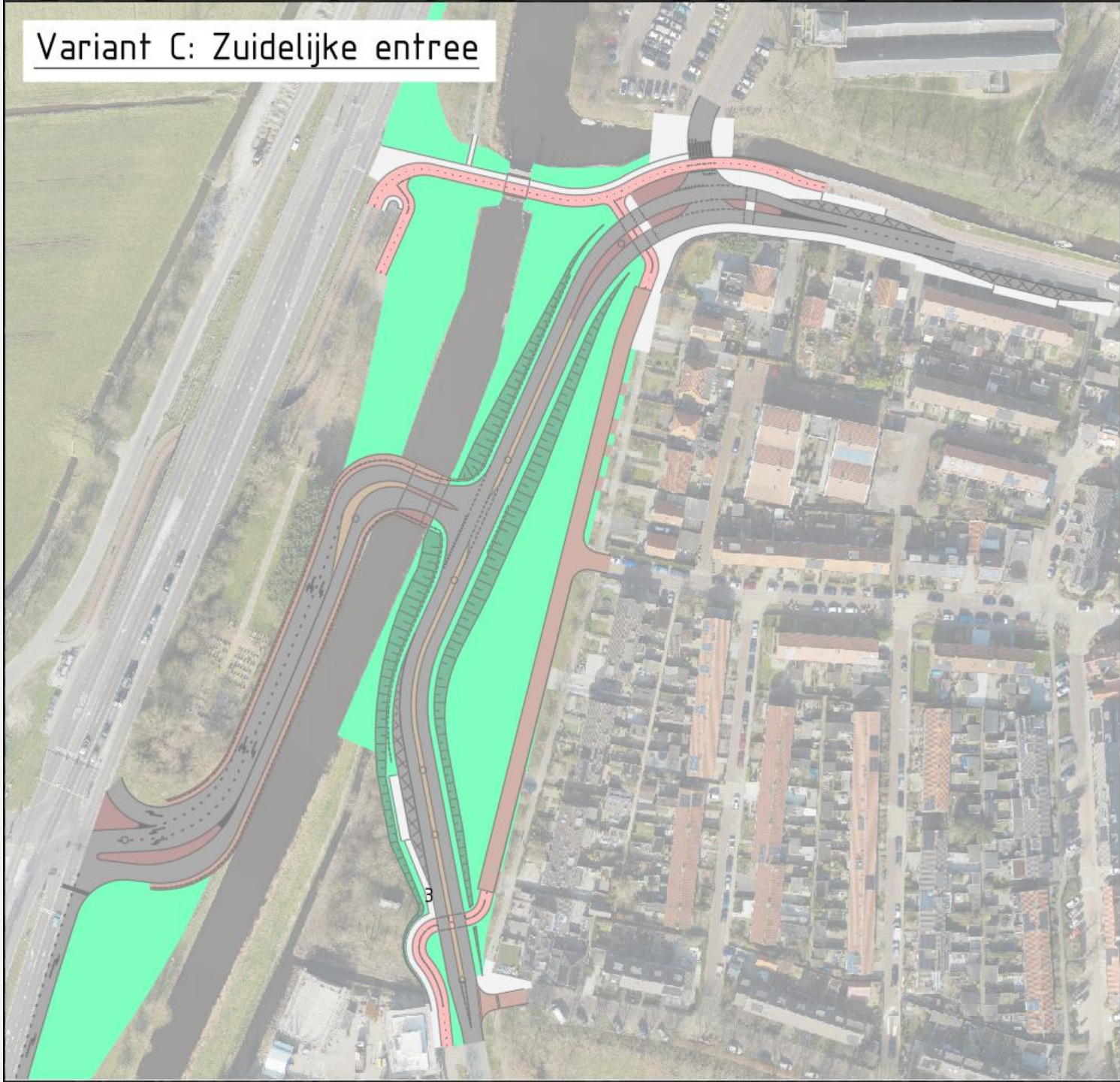
Variant A: Ovonde



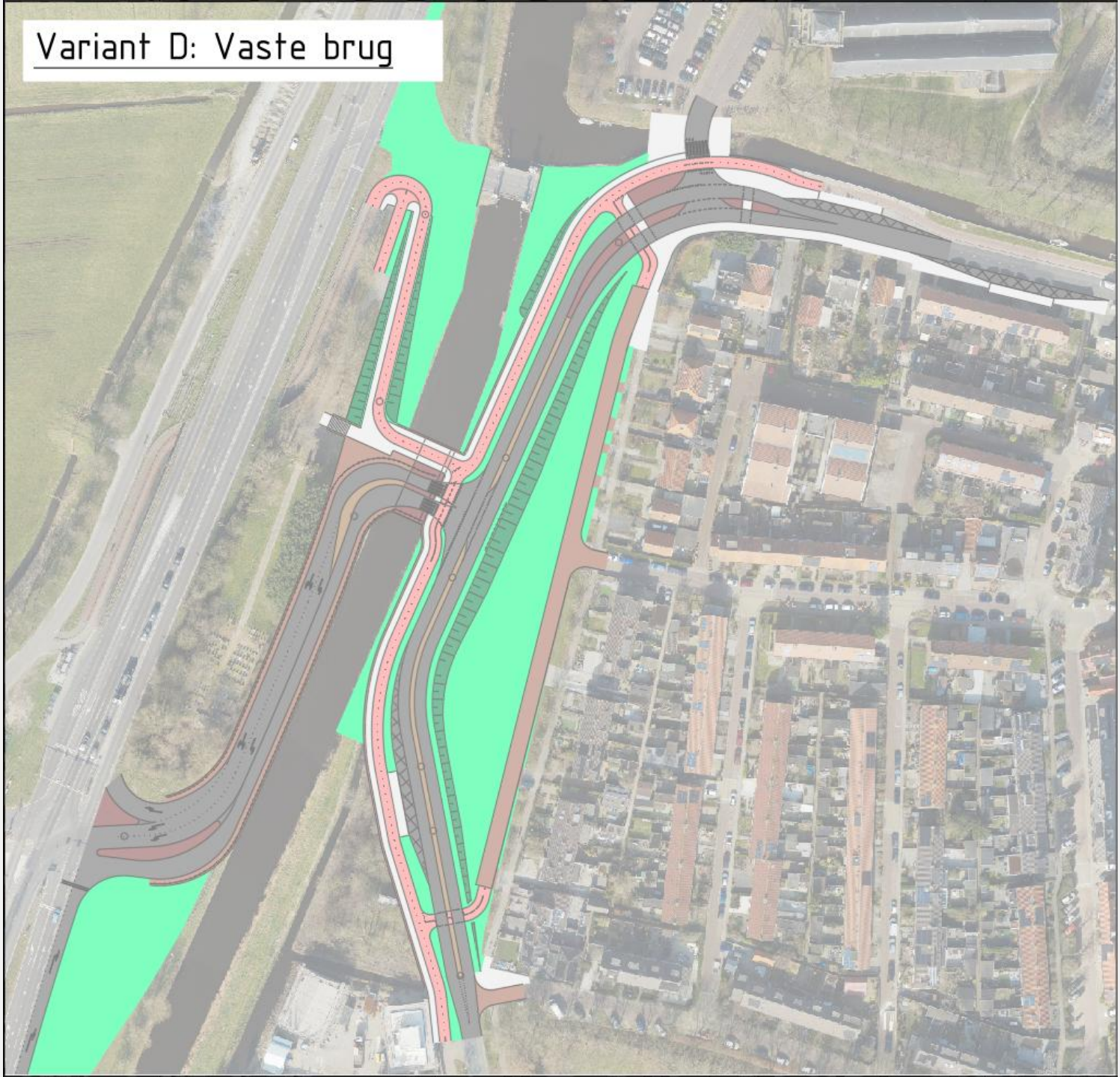
Variant B: Ovonde groot



Variant C: Zuidelijke entree



Variant D: Vaste brug



Variant E: Vervangen bestaande brug



Planning besluitvormings- en participatieproces

Mei

Werksessie met betrokken partners over **keuze voorkeursvariant a.d.h.v. beoordelingskader**. De reacties en aandachtspunten van deze avond nemen we daarin mee.

Juni

Informereren over de voorkeursvariant.

Zomer

Besluitvorming over de voorkeursvariant.

Najaar

Opstellen van de realisatieovereenkomst.

Vanaf december 2026

Start voorbereidingen uitvoering.



2030

Beoogde uitvoeringsdatum

Informatiemarkt

- De varianten hangen in de ruimte hiernaast
- Hier kunt u vragen stellen!

