

Ontwikkelingen OV-knooppunten Haarlem



1 Stationsgebied Haarlem

Openbaar vervoer, wonen, werken en verblijven komen samen in groen en veilig stationsgebied



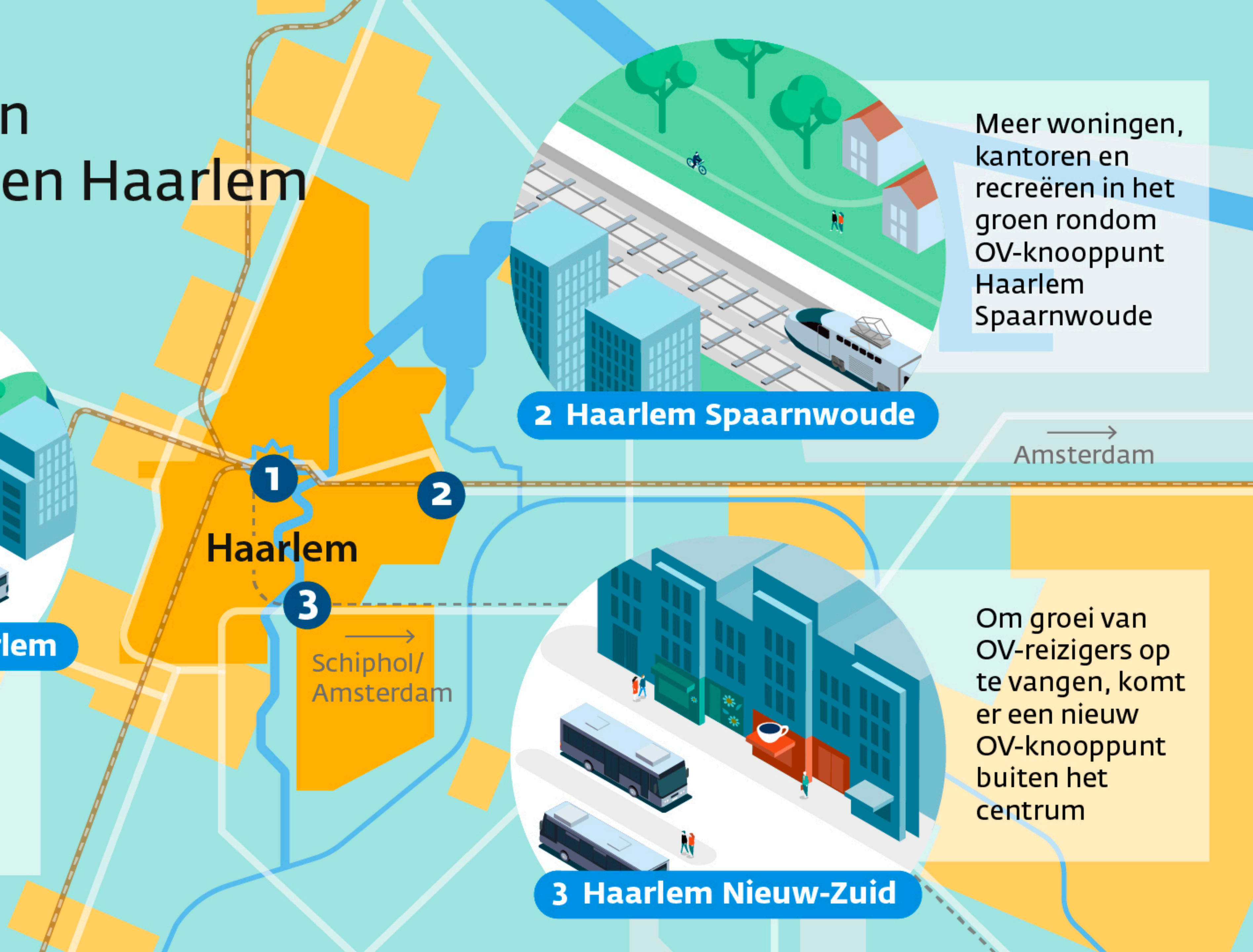
2 Haarlem Spaarnwoude

Meer woningen, kantoren en recreëren in het groen rondom OV-knooppunt Haarlem Spaarnwoude



3 Haarlem Nieuw-Zuid

Om groei van OV-reizigers op te vangen, komt er een nieuw OV-knooppunt buiten het centrum





1 Stationsgebied Haarlem

Gemeente Haarlem en provincie Noord-Holland willen dat station Haarlem ook in de toekomst een goed bereikbaar OV-knooppunt blijft. Het stationsgebied moet een veilige en fijne plek zijn om doorheen te wandelen naar de stad, de fiets te pakken of op de trein te stappen.

Om hiervoor te zorgen is een visie opgesteld. Daarin staat dat het stationsgebied een levendige plek voor iedereen moet zijn: er wordt gewerkt en gewoond, maar je kunt er ook een terrasje pakken of boodschappen doen. Daarnaast krijgen voetgangers en fietsers voorrang, kun je makkelijk overstappen van bus op trein, verbinden we de bolwerken in Haarlem met de binnenstad en houden we rekening in de plannen met klimaatverandering.



2 Haarlem Spaarnwoude

Vanwege de ligging van locatie Oostpoort bij station Haarlem Spaarnwoude is dit straks de ideale plek om te wonen, werken en je vrije tijd in het groen door te brengen. Inwoners kunnen naar recreatiegebied Veerplas en Amsterdam is dichtbij. Wie nu vanaf Amsterdam naar Haarlem reist, ziet door het bedrijventerrein weinig van de mooie, bruisende stad die Haarlem is.

Daarom zijn er plannen om 1.100 woningen te bouwen en bedrijven krijgen de ruimte om zich te vestigen op ongeveer 40.000 m². Ook wordt de stationsomgeving opnieuw ingericht, zodat het station kan dienen als startpunt van je wandeling in de natuur, en wordt de P+R uitgebreid zodat reizigers kunnen overstappen van auto op trein.



3 Haarlem Nieuw-Zuid

Met 10.000 nieuwe woningen in Haarlem neemt de drukte toe met meer mensen, meer verkeer en meer bedrijvigheid. Het openbaar vervoer zal in Haarlem tot 2040 naar verwachting met zo'n 50% groeien.

Om het toenemend aantal reizigers op te vangen en omdat er bij het busstation bij station Haarlem niet voldoende ruimte is, wordt onderzoek gedaan naar een nieuw OV-knooppunt buiten het centrum tussen de Buitenrustbruggen en de kruising Schipholweg/Europaweg. Het gaat om een busstation dat in de toekomst mogelijk ook ruimte biedt aan bijvoorbeeld een tram of lightrail. Ook wordt onderzocht hoe busroutes efficiënter kunnen.