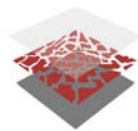


voorzet voor:

- landschapsanalyse
- inpassingsvoorstellen
- nulplusopties

A8-A9

20 augustus 2015



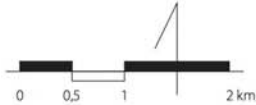
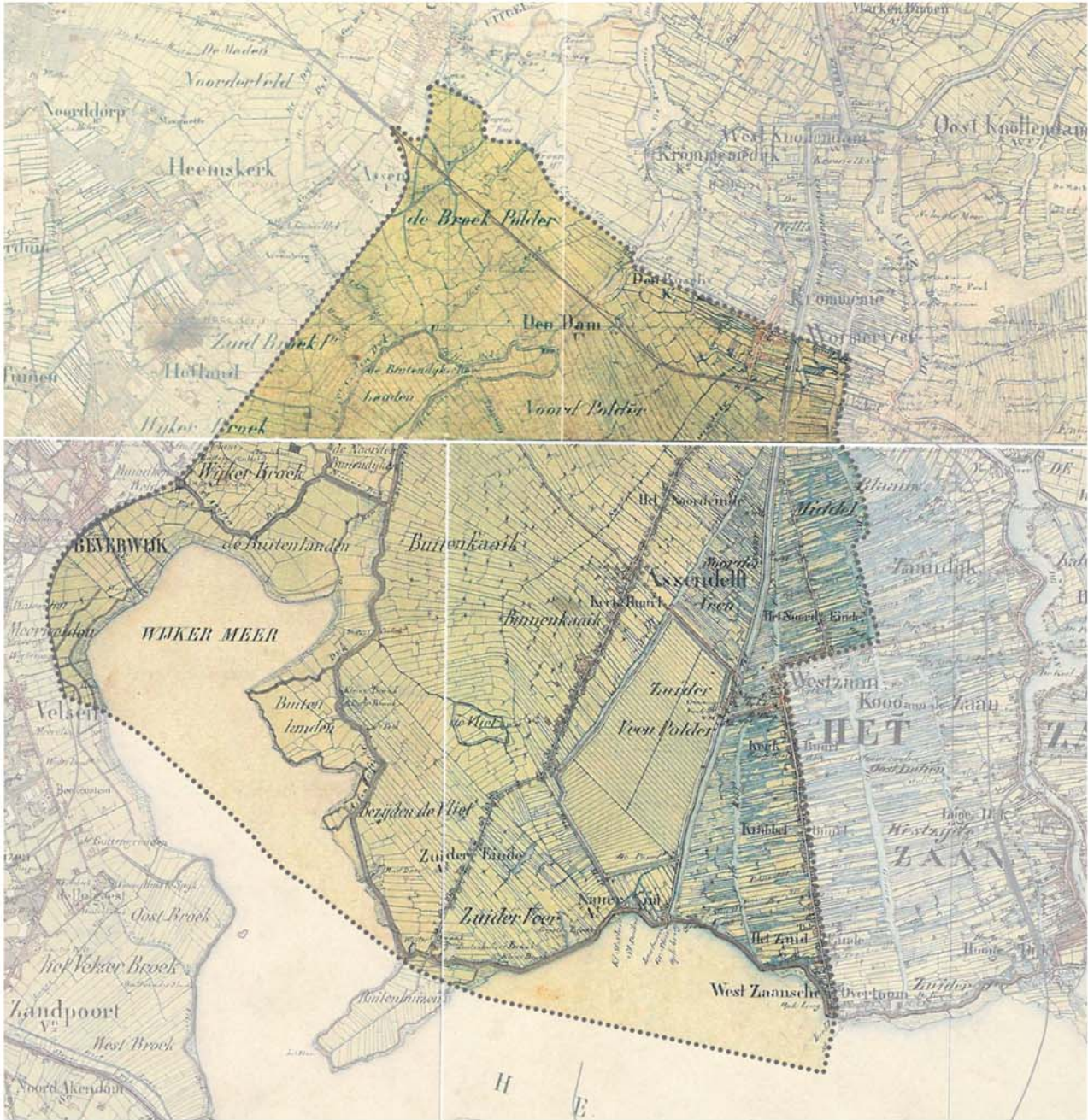
BUREAU NIEUWE GRACHT

www.nieuwegracht.nl · bureau@nieuwegracht.nl
gebouw Ondix · Rotsoord 13 · 3523 CL Utrecht · 030-2310200

plangebied en geschiedenis

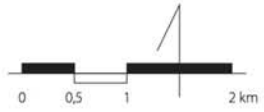
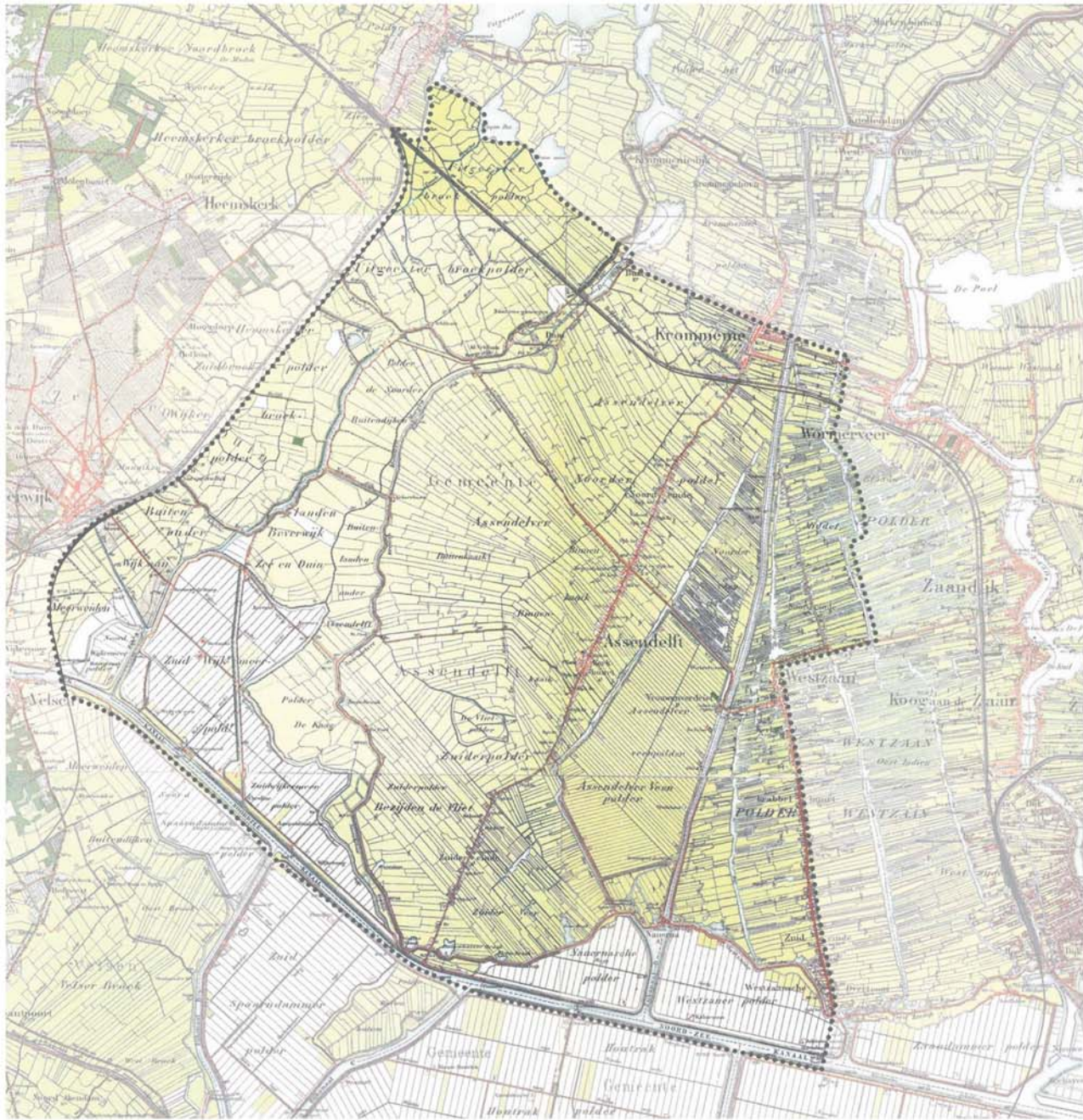


1840

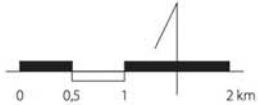
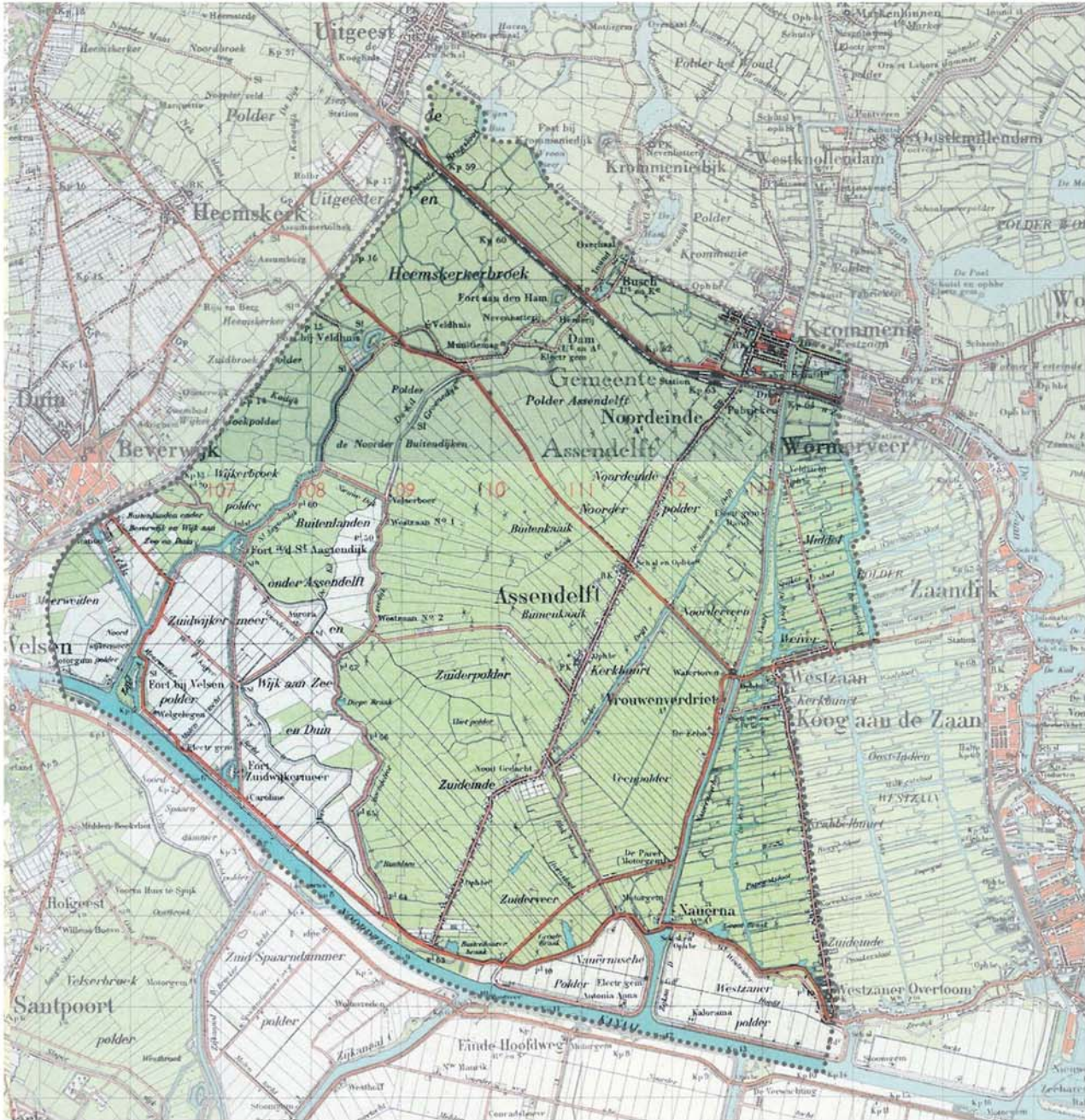


4 augustus 2015

1890

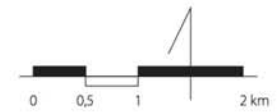
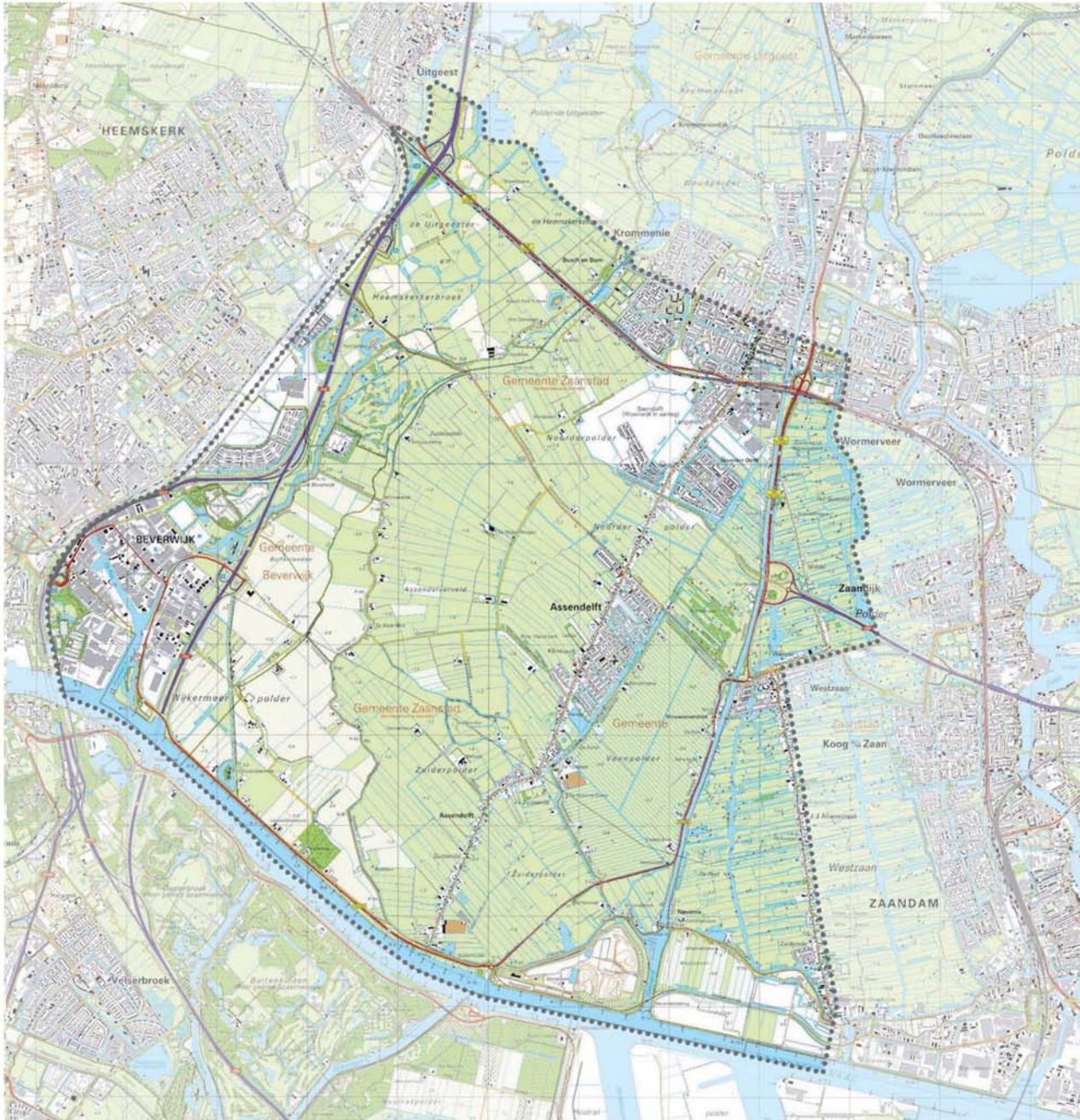


1940



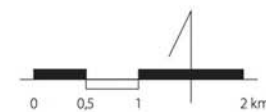
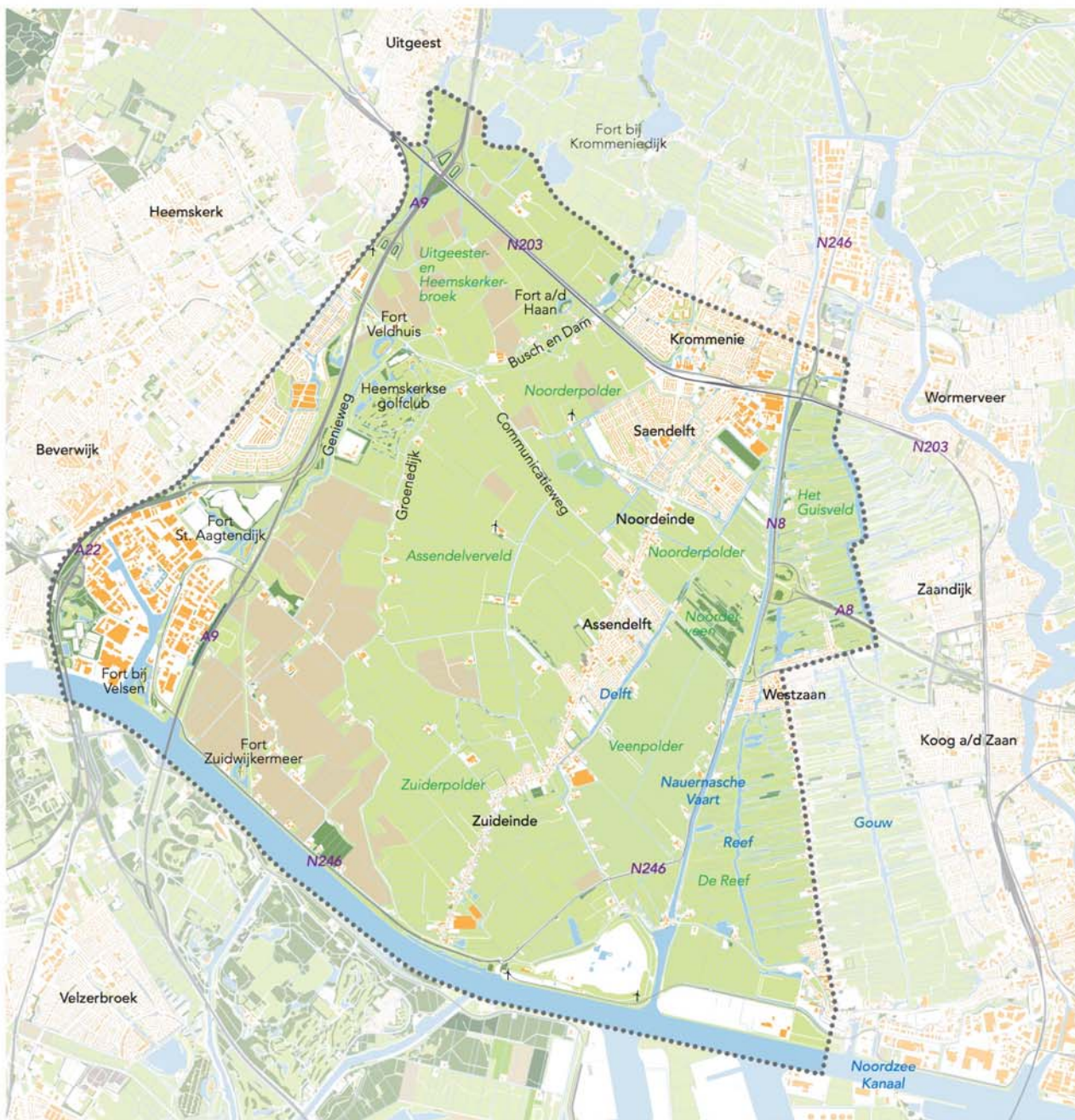
4 augustus 2015

2010



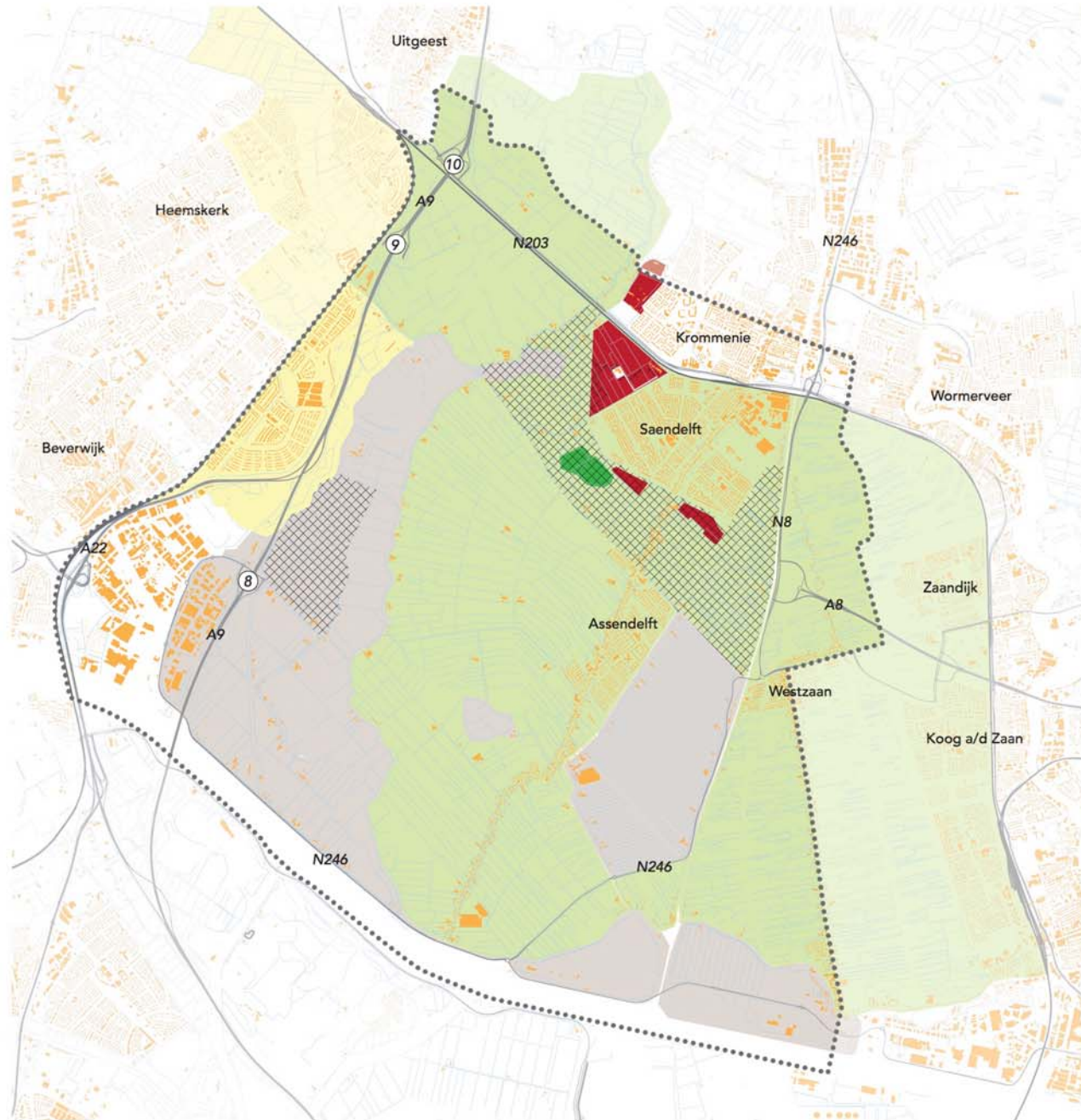

4 augustus 2015

Plangebied en namenkaart

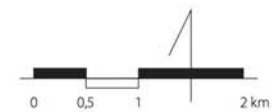


4 augustus 2015

Geplande ontwikkelingen

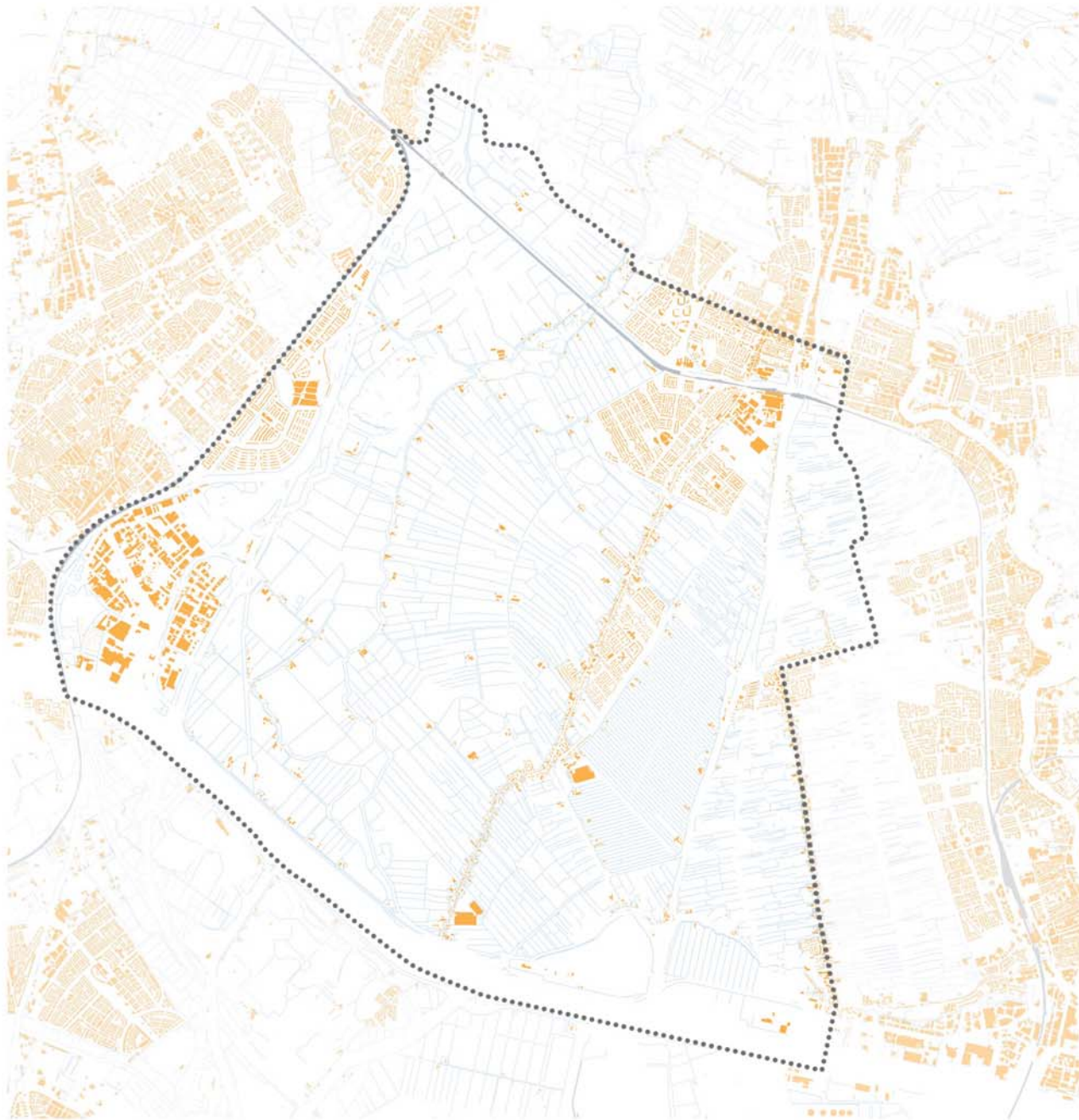


-  geplande woongebieden
Kreekrijk & de Overhoeken
-  geplande sportvoorzieningen
sportpark Omzoom
-  nieuwe recreatiegebieden (agenda NRL)
zuidwestrand Assendelft & De Kil

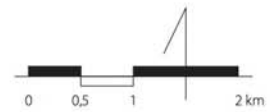


landschapsanalyse



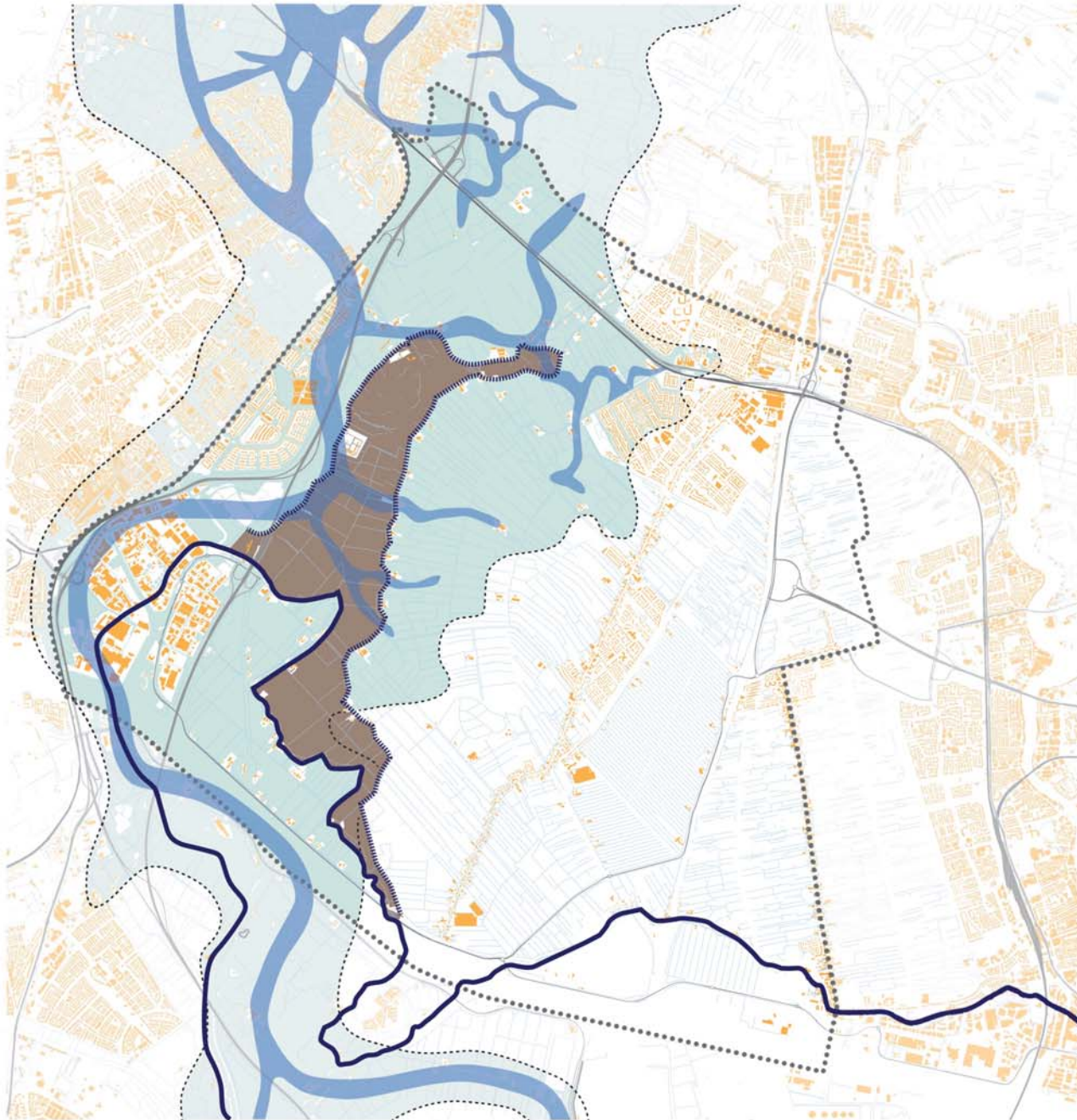


Bodem
Reliëf
Waterhuishouding
PM (Tauw)



4 augustus 2015


OerIJ



Situatie +/- 100 na Christus

-  OerIJ-geul
-  stroomgebied OerIJ

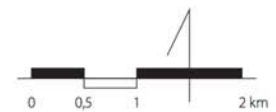
Situatie rond 1850

-  grens Wijkermeer & Het Y
-  'de buitenlanden'
buitendijkse gebieden
-  dijken

Situatie rond 1876

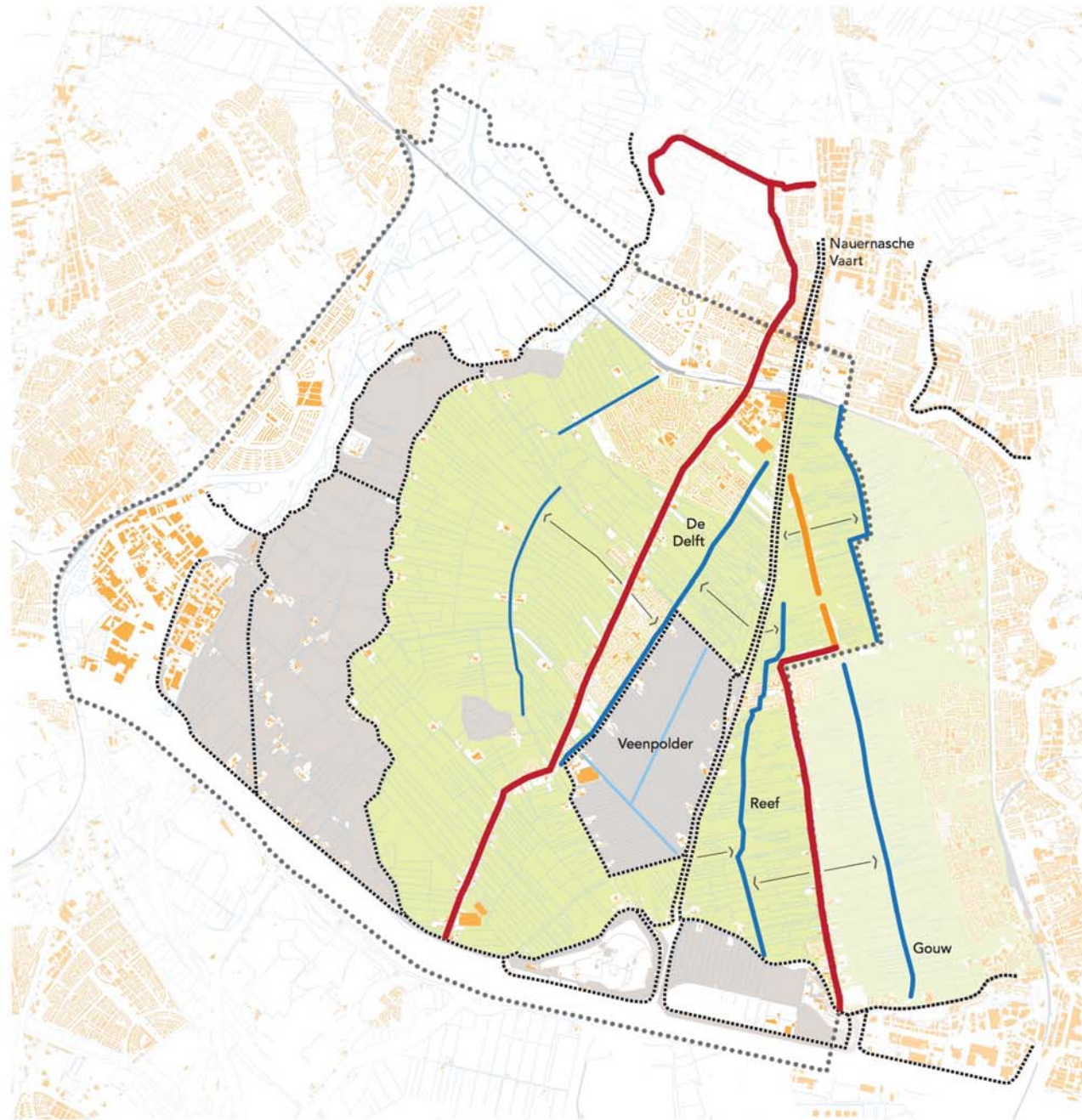
-  opening Noordzee Kanaal

bronnen: o.a. *OerIJ.eu*, topografische kaarten
1839 - 1859, 1878 & 1930 - 1950.



 4 augustus 2015

Ontginning




Landschappen


 veenpolders

 droogmakerijen

Ontginningsassen

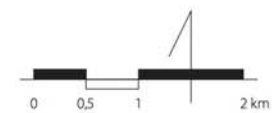
 dijken & kades

 ontginningslint
met overwegend woonbebouwing

 ontginningslint
met overwegend agrarische bebouwing

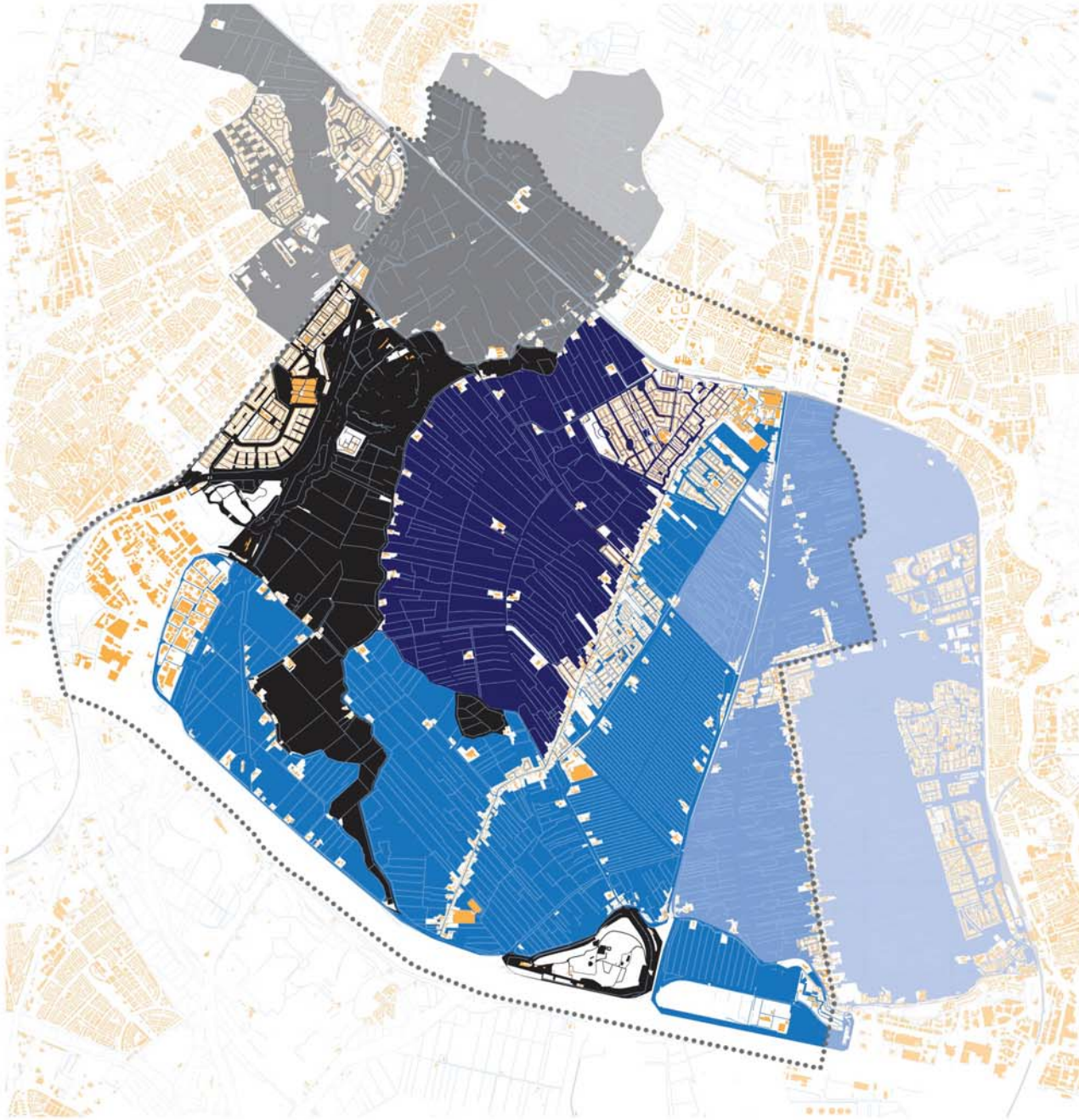
 dwarssloten en/of achterkades

 ontginningsrichting





4 augustus 2015


Verkavelingen



Met duidelijke richting

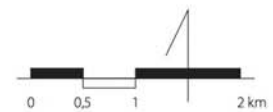
-  met rechtlijnig slotenpatroon
veenpolders & droogmakerijen
-  met 'grillig' slotenpatroon
veenpolders

Uitwaaiierend

-  met (overwegend) rechtlijnig slotenpatroon
veenpolders

Onregelmatig

-  onregelmatige blokverkavelingen
droogmakerijen & strandvlaktes
-  op basis van krekenpatronen
veenpolders



Landschappen



Veenpolderlandschap

-  oostelijk deel plangebied
fijnmazig en grillig slotenpatroon
-  centrale deel plangebied
rechtlijnig slotenpatroon
-  noordelijk deel plangebied
blokverkaveling i.c.m. grillig krekenspatroon & plassen


Droogmakerijlandschap

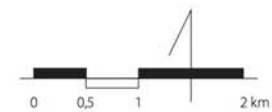
-  Veenpolder
fijnmazig en rechtlijnig slotenpatroon, diepe ligging
-  OerIJ & Vlietpolder
onregelmatige blokverkaveling

Strandwallen en -vlaktenlandschap

-  westelijke rand plangebied & bufferzone Heemskerk -
Uitgeest

Verstedelijkt landschap

-  woon- en werkgebieden



4 augustus 2015

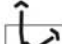
Richtingen i.h. landschap




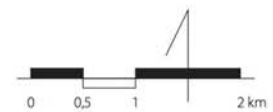
Afwisselend patroon

 met rechtlijnig slotenpatroon
veenpolders & droogmakerijen

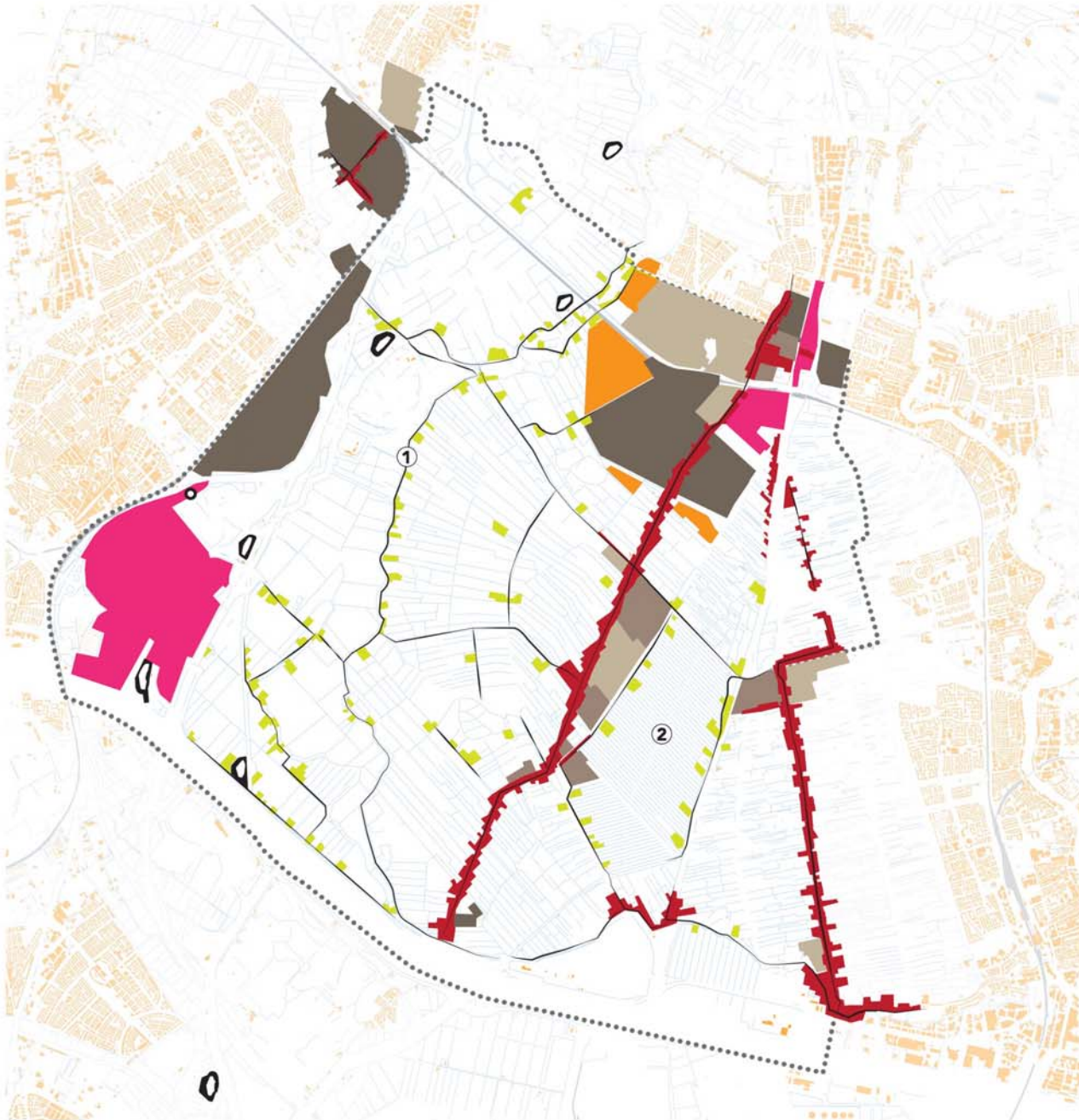
Richtingen

 per 'poldereenheid'

 op hoofdlijnen



Bebouwingsstructuur

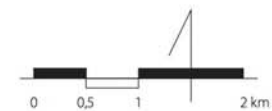


Wonen & agrarisch

- historische linten
- bebouwing in het landschap
- ① bebouwing langs Noorder IJ- en Zeedijk / Groenedijk alleen aan oostzijde
- ② Veenpolder drooggemaakt in 1848: bebouwing langs binnenrand (en van na 1848)
- woonwijken 2000 - heden
- woonwijken 1980 - 2000
- woonwijken 1950 - 1980
- gepland 2015 -

Bedrijventerreinen

- Beverwijk, Assendelft, Krommenie, Wormerveer
- forten



4 augustus 2015

Open & besloten




Landschap

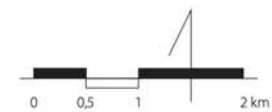
-  samenhangende landschappelijke eenheden
veenpolders / droogmakerijen / strandvlaktes
-  golfterrein & Happé bos
-  dijken
-  bomen & laanbeplanting

Bebouwing & infrastructuur

-  woon- & werkgebieden
-  forten
-  hoogspanningsleidingen
visuele barrière
-  windmolens
van verschillende omvang

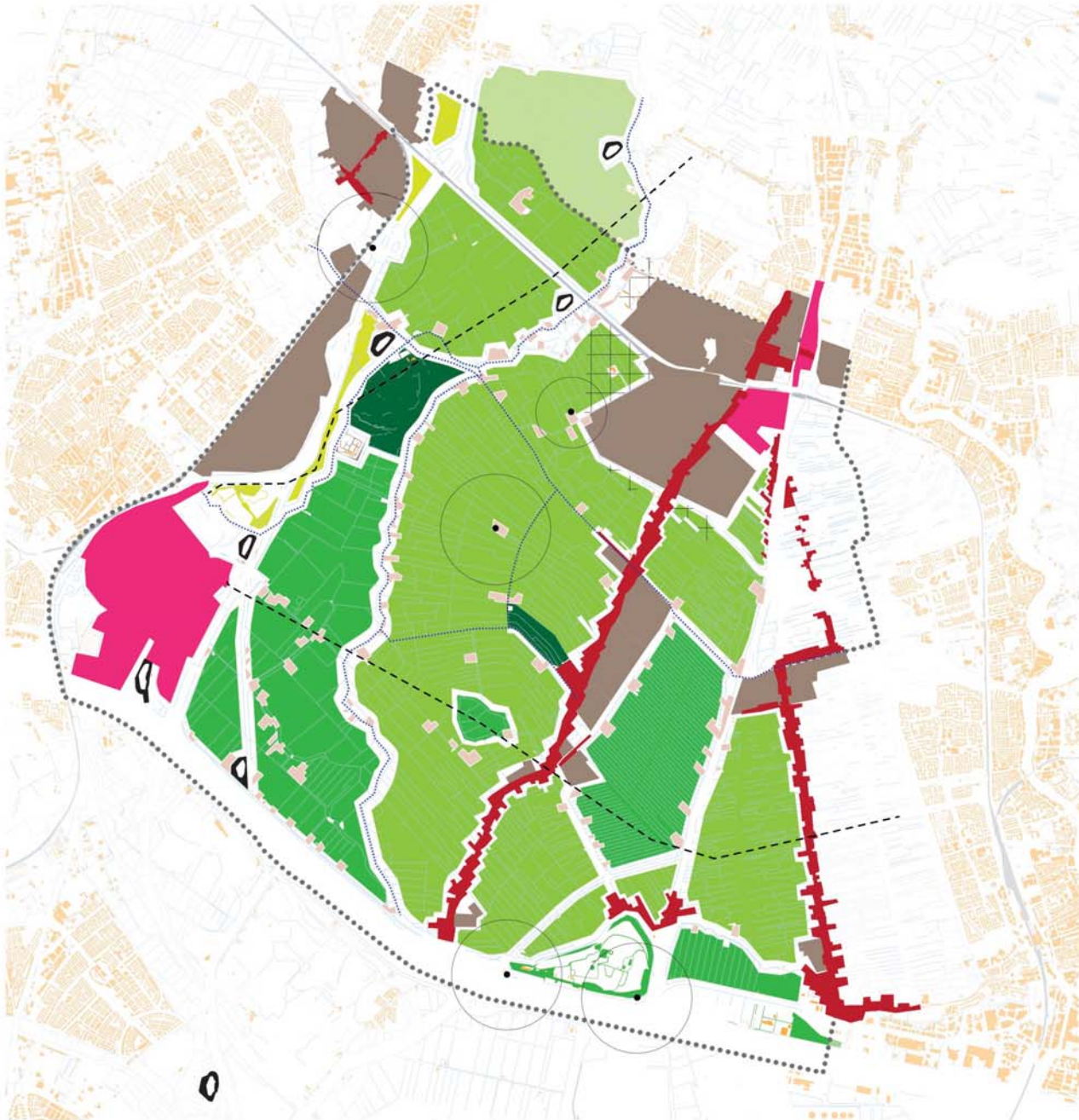
Zichtlijnen

-  zichtlijnen
tussen de forten



4 augustus 2015

Ruimtelijke eenheden

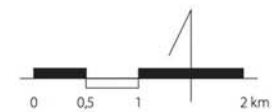


Landschap

-  samenhangende landschappelijke eenheden
veenpolders / droogmakerijen / strandvlaktes
-  golfterrein & Happé bos
-  hoogspanningsleidingen
visuele barrière
-  windmolens
van verschillende omvang
-  landschappelijke routes
begrenzende werking

Bebouwing

-  historische linten
-  bebouwing in het landschap
-  woongebieden
-  geplande woongebieden
-  bedrijventerreinen
-  forten

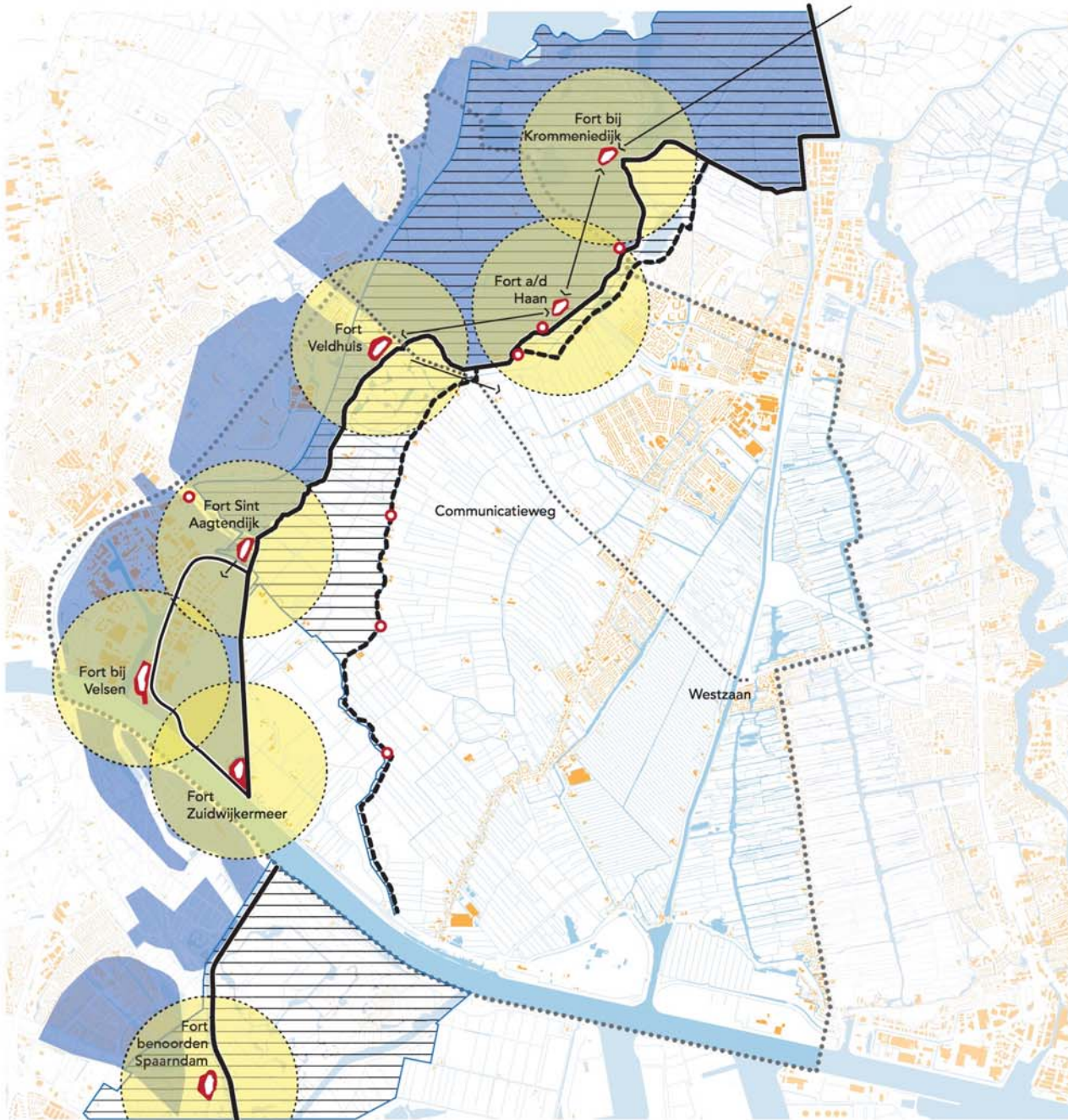


4 augustus 2015



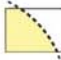
landschap en erfgoed



Stelling van A'dam

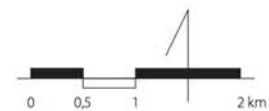


Gebieden & vlakken

-  inundatiegebieden
-  buitenring
-  schootsvelden
1.000 meter cirkels

Bebouwing & zichtlijnen

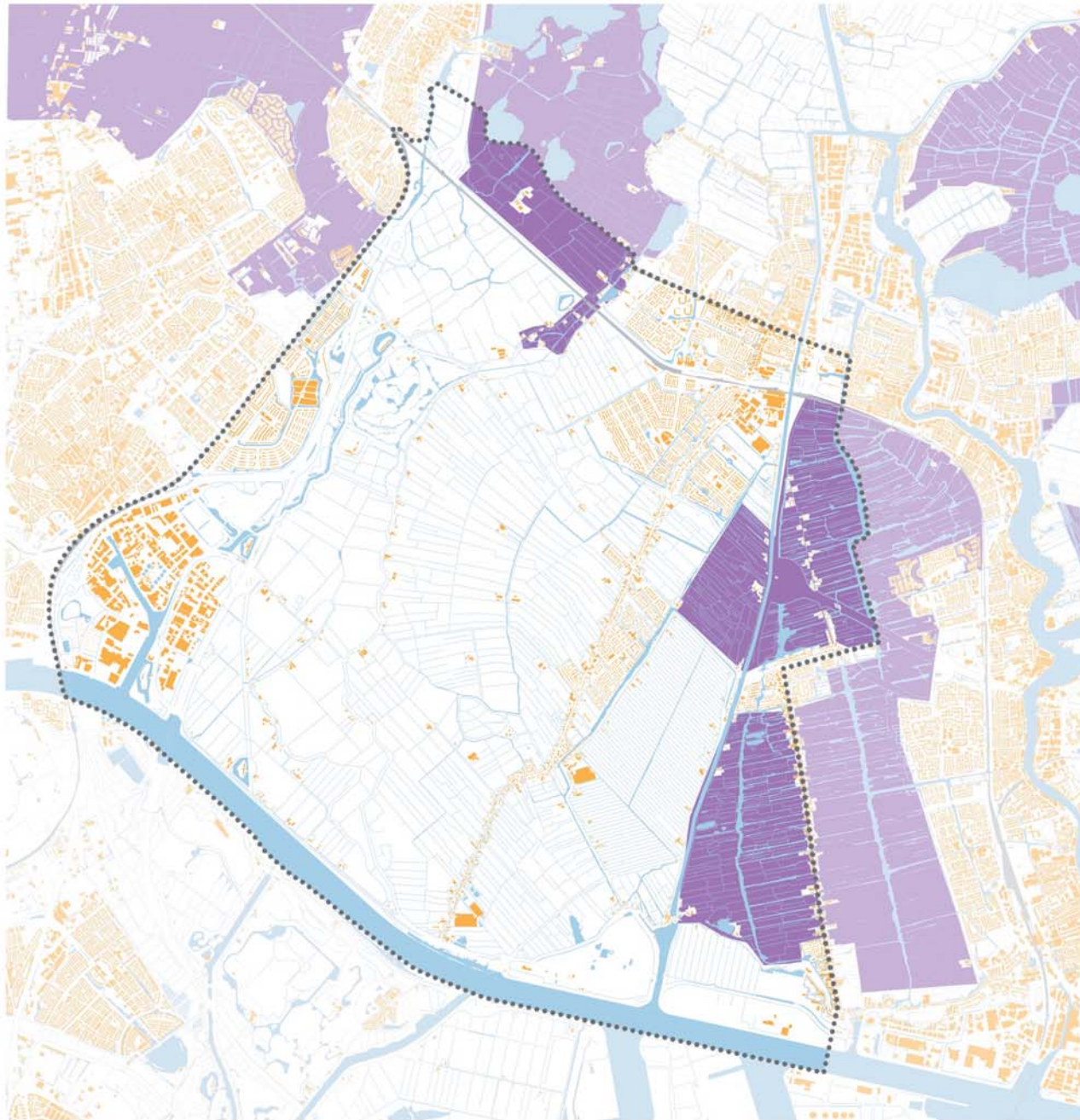
-  forten Stelling van Amsterdam
5 forten binnen plangebied
-  overige bebouwing
o.a. (munitie)depots
-  hoofdweerstandslijn
-  liniewal
unieke dubbele linie
-  communicatieweg
groepsstafkwartier in Westzaan
-  zichtlijnen
met name tussen forten



4 augustus 2015

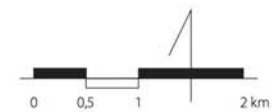
landschap en beleid





Aardkundige waarden

Provinciale Aardkundige Waarde
(Prov. Ruimtelijke Verordening)





4 augustus 2015




Natuurnetwerk Nederland

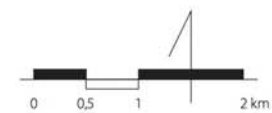
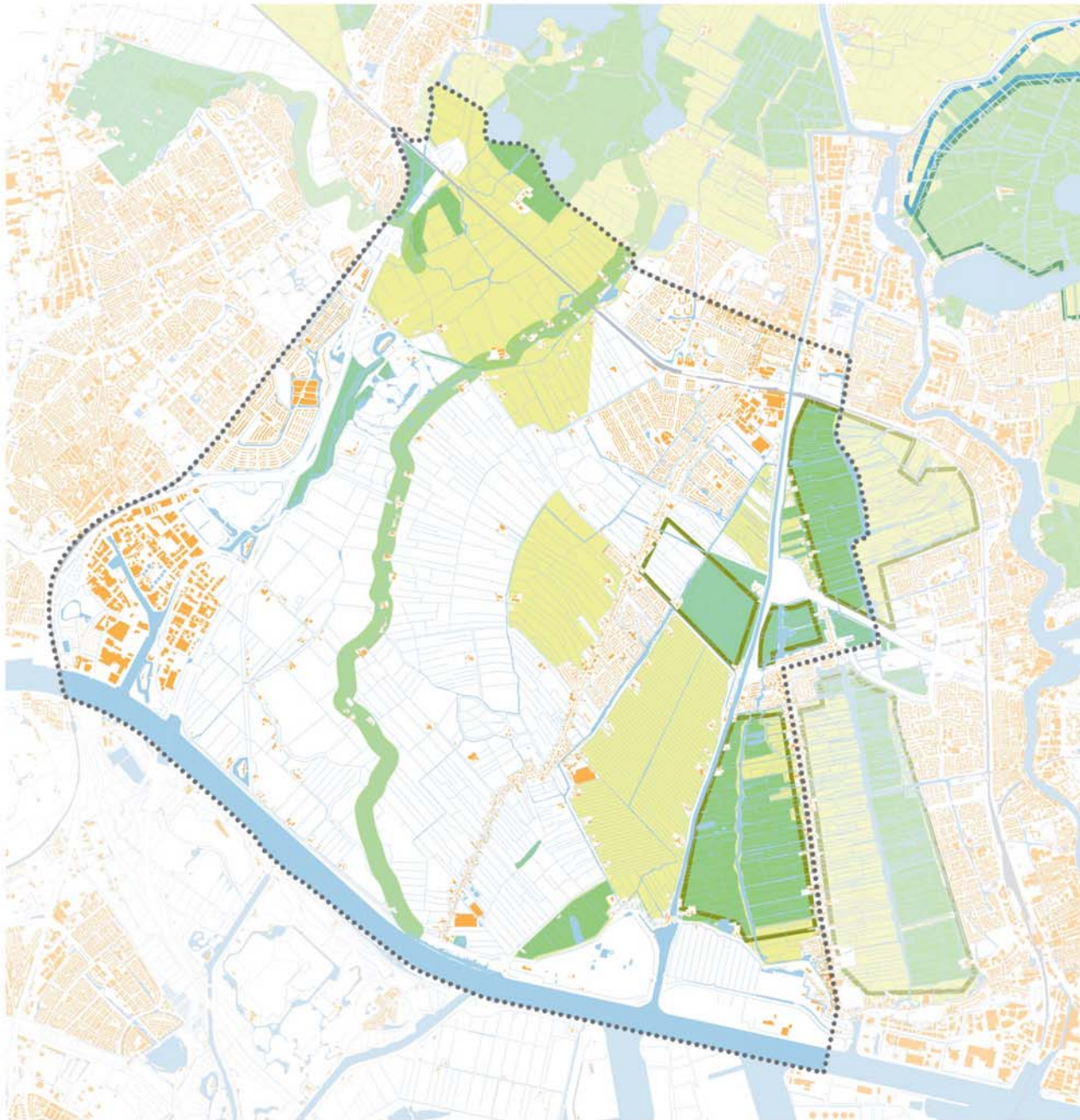
(bron: prov. Noord-Holland)

EHS

-  Ecologische Verbindingszone (EVZ)
-  Ecologische Hoofdstructuur (EHS)
-  Weidevogelgebied

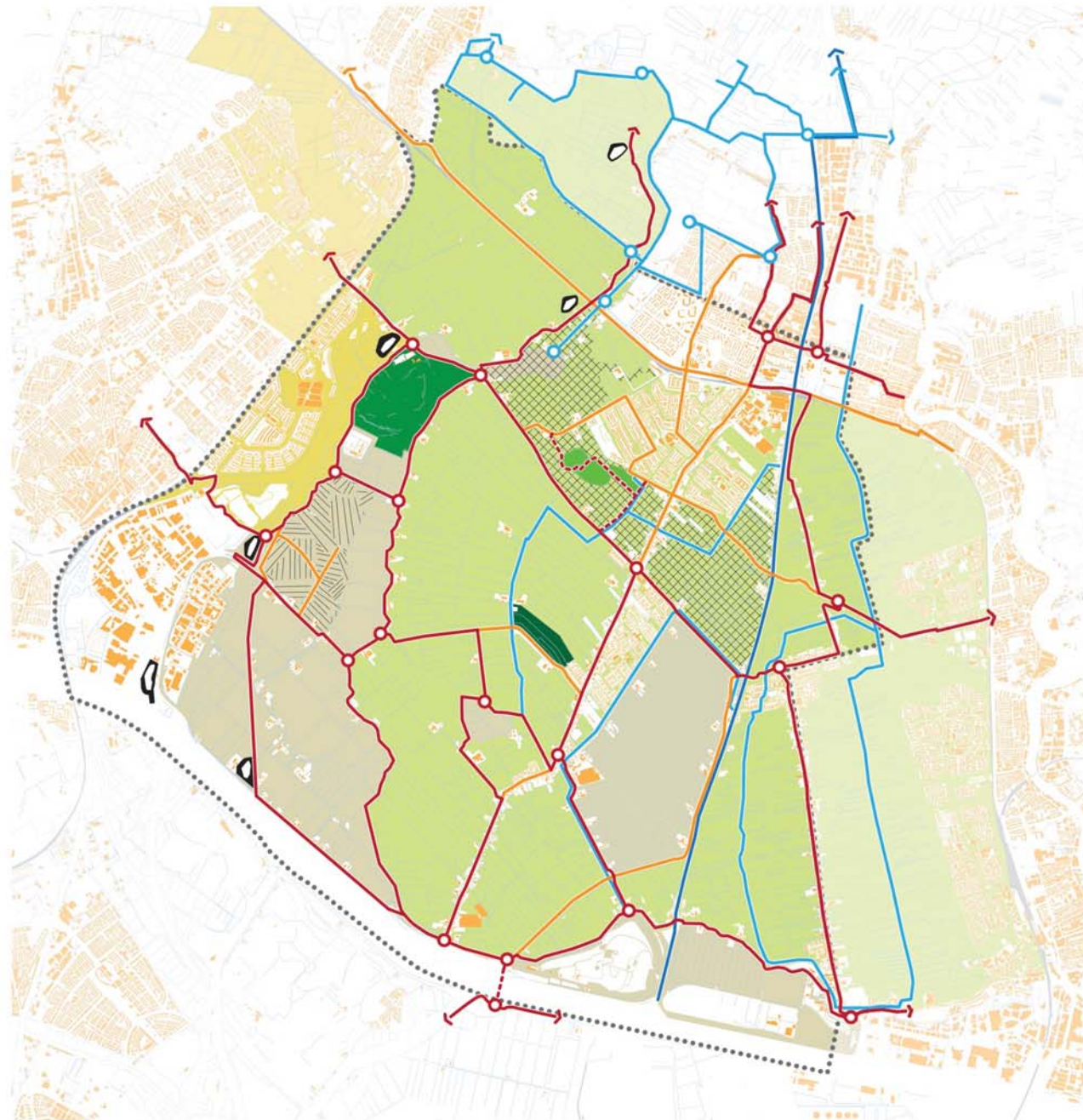
N2000

-  Habitatrichtlijngebied
-  Vogelrichtlijngebied
-  Habitat + vogelrichtlijngebied



4 augustus 2015



Recreatie



Fietsroutes

-  recreatief netwerk & knooppunten
-  overige hoofd fietsroutes
recreatief & utilitair

Vaarroutes

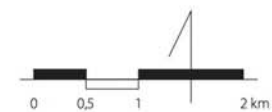
-  staande mast-route
Nauernasche Vaart
-  kanoroutes & overstapplaatsen
PM

Recreatiegebieden & attractiepunten

-  golfbaan
-  recreatiegebied De Kil (agenda NRL)
-  Happé Bos
-  zoekgebied nieuwe recreatiegebieden (agenda NRL)
bron: structuurvisie 2040
-  sportpark Krommenie (i.o.)
-  forten Stelling van Amsterdam
o.a. luchtoorlogmuseum Fort Veldhuis

Landschappen

-  veenpolders
-  droogmakerijen
-  strandvlaktes & strandwallen

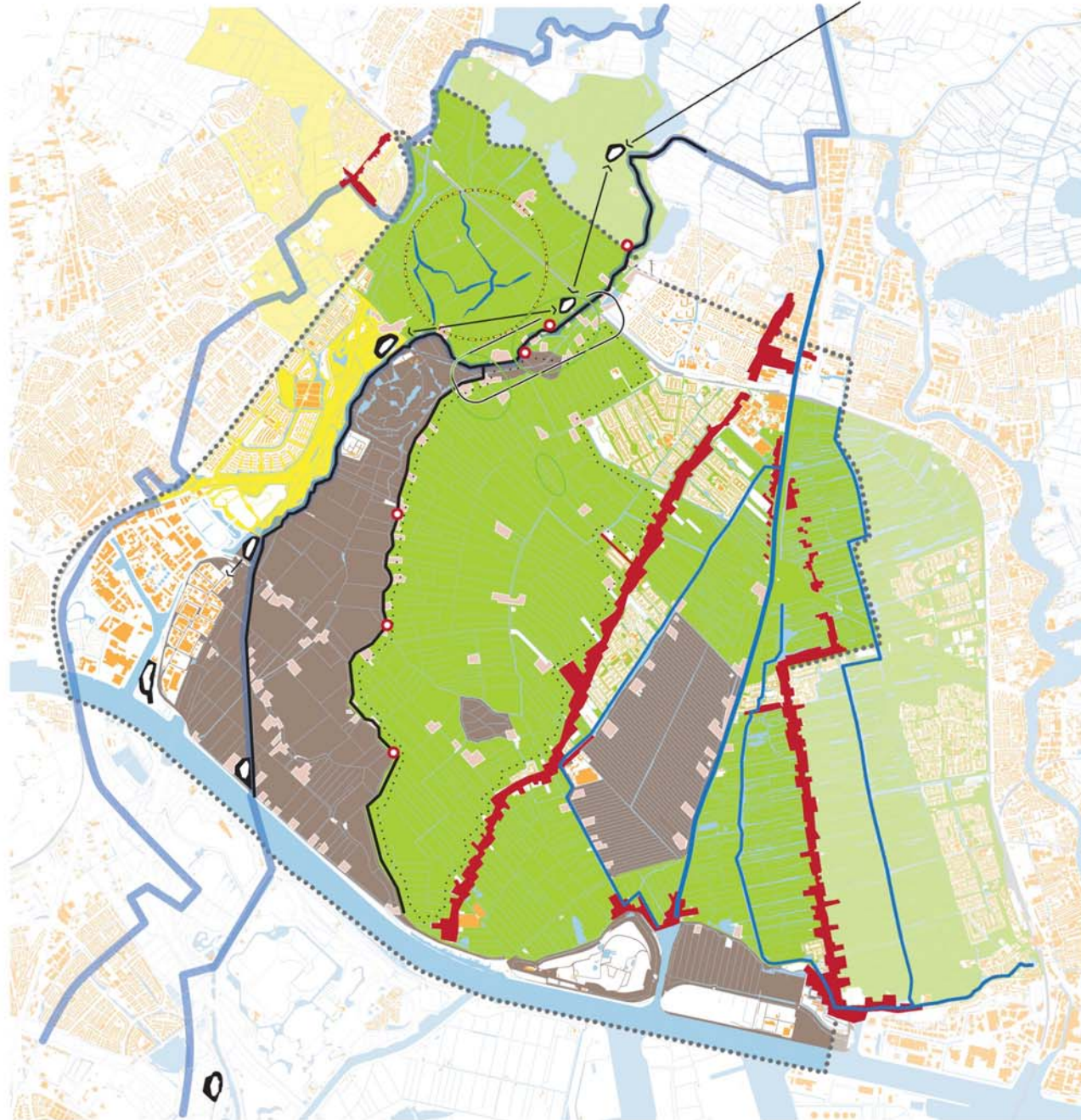


4 augustus 2015

landschapsanalyse: voorlopige bevindingen



Kwaliteiten



Landschap

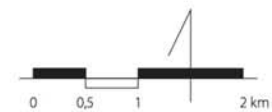
- samenhangende landschappelijke eenheden
veenpolders / droogmakerijen / strandvlaktes
- herkenbare waterstructuur
noord-zuid gerichte watergangen (oostelijk deel)
- herkenbare waterstructuur
kreeken (westelijk deel)
- beeldbepalende dijken & routes
Noorder IJ- en Zeedijk, Communicatieweg enz.
- grote samenhangende ruimtelijke eenheid
Assendelerveld, Zuiderpolder
- unieke landschappelijke kwaliteiten
kreekenlandschap
- bijzondere landschappelijke situatie
dubbele dijkstructuur
- aantrekkelijke ensembles
dijken, water, bebouwing, beplanting

Cultuurhistorie

- Stelling van Amsterdam
- forten & opslagplaatsen

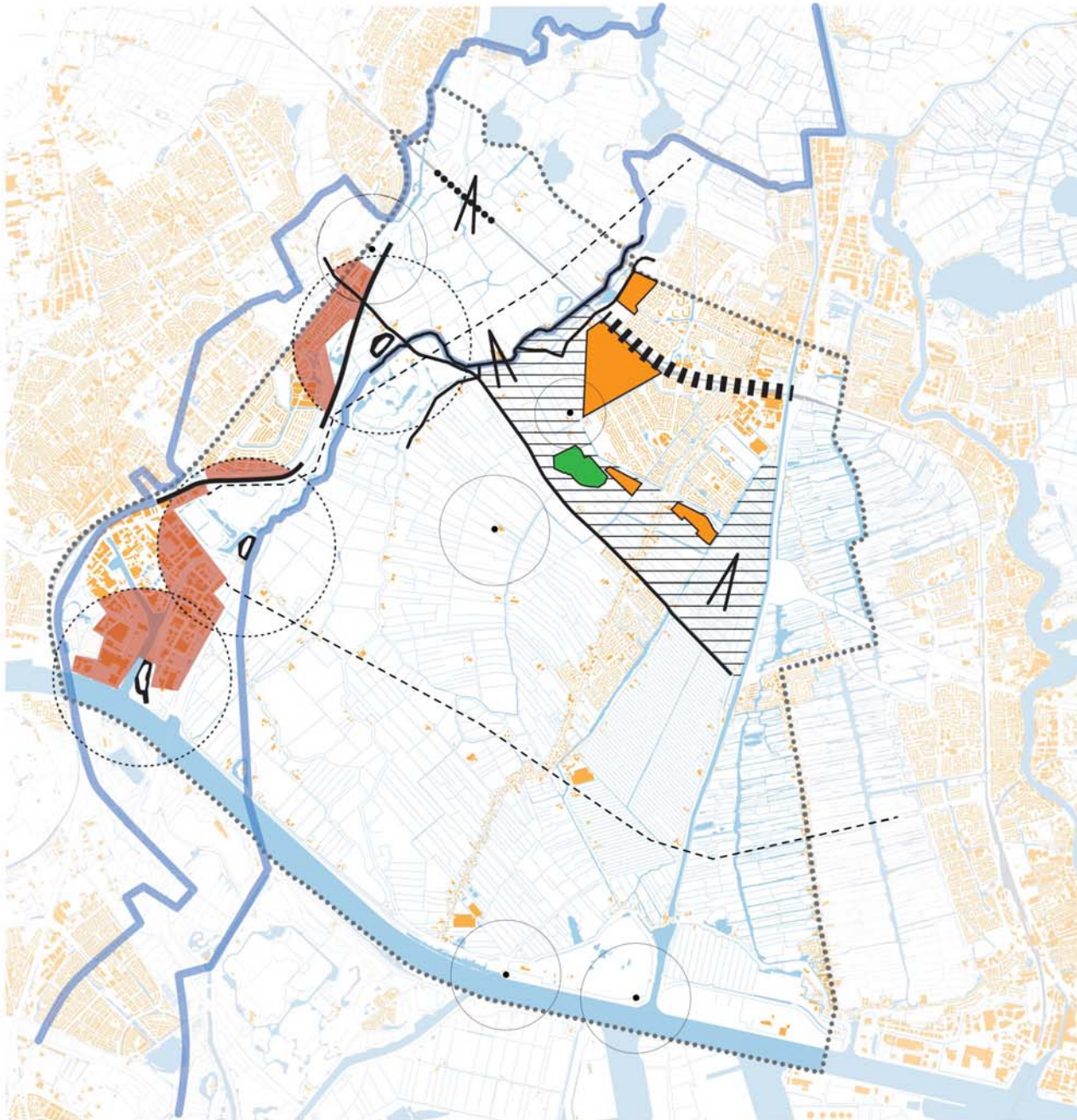
Bebouwing

- historische lintenstructuur
- (vaak hoogwaardige) bebouwing in het landschap



4 augustus 2015

Verbeterpunten



Landschap

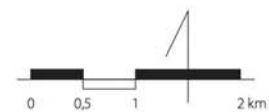
-  (dreigende) versnippering zone tussen communicatieweg & Assendelft
-  landschappelijke doorsnijding & verstoring hoogspanningsleiding en verspreide windturbines
-  lastig leesbare landschappelijke & wegenstructuur dubbele dijkstructuur & kruising communicatieweg
-  (dreigende) versnippering opstelruimte spitstreinen
-  (dreigende) blokkade zichtlijnen (spoor)wegen, bebouwing, viaducten

Cultuurhistorie

-  bebouwing/blokkades in schootsvelden

Verkeer & ruimtelijke kwaliteit

-  barrièrewerking en aantasting leefbaarheid N203 in Krommenie - Assendelft



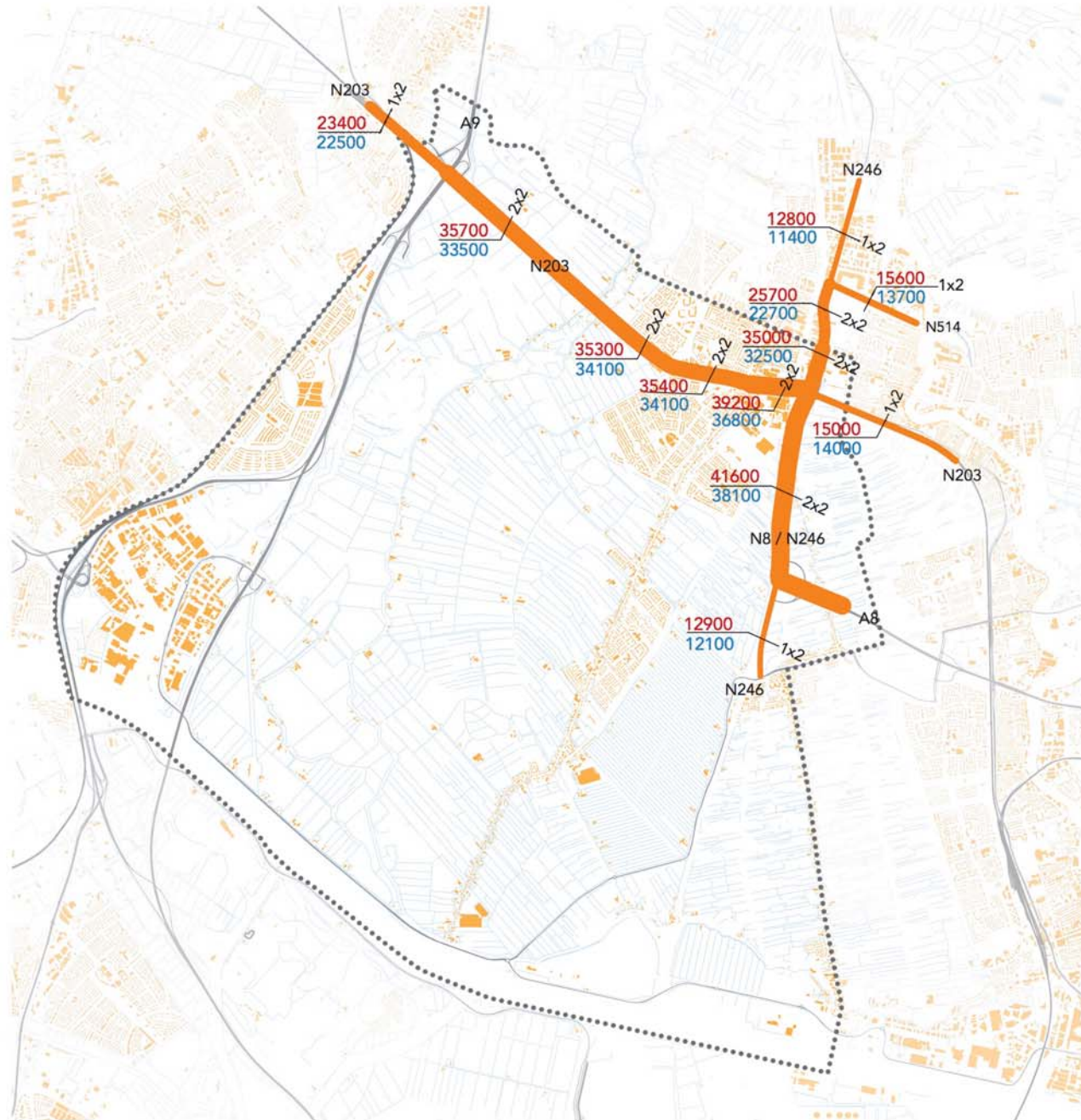
4 augustus 2015

verkeersgegevens en alternatieve (basis)tracés



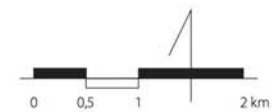
Verkeersintensiteiten 2014

(bron: prov. Noord-Holland)

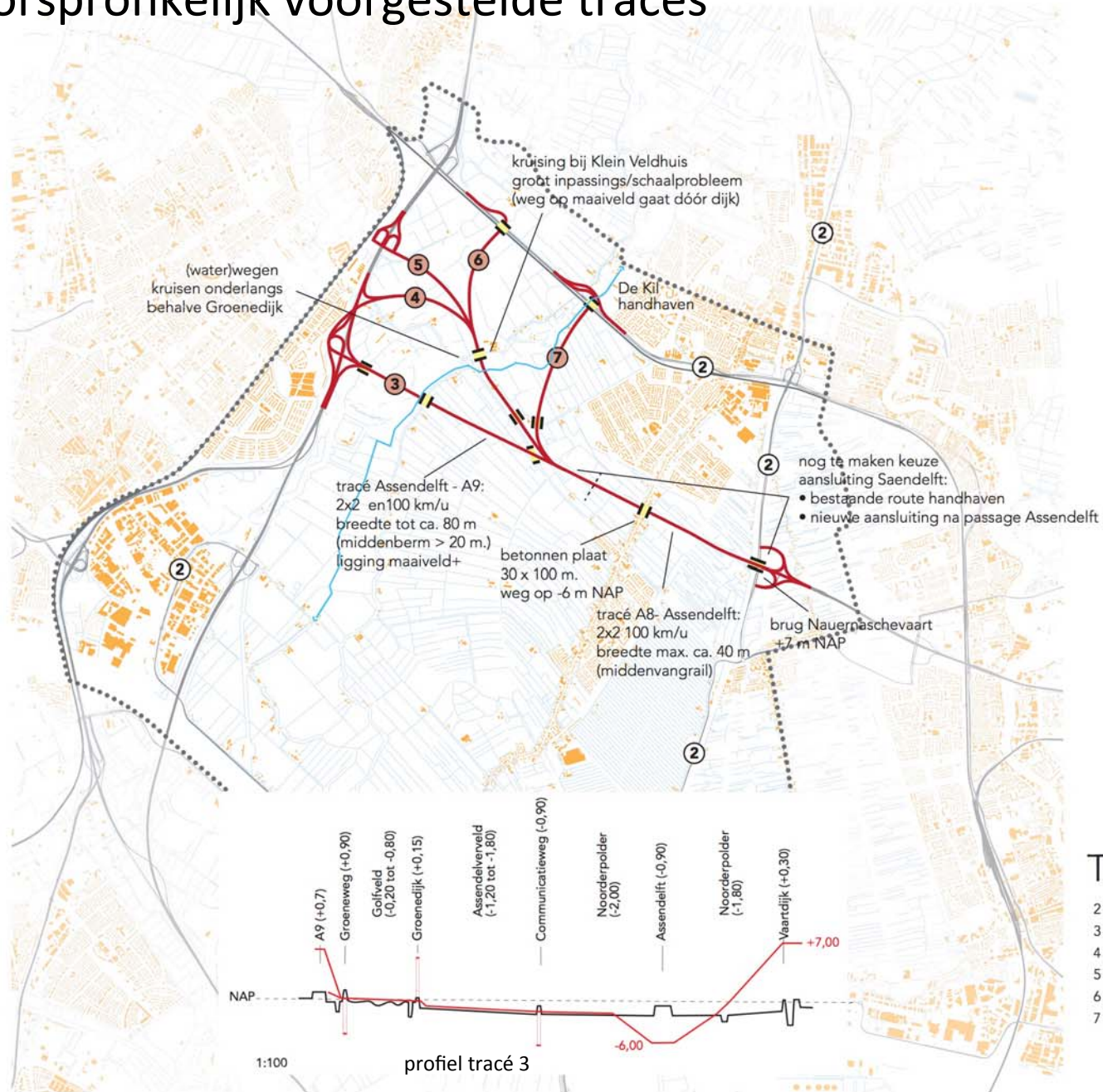



 aantal banen x rijstroken

 dagintensiteit in mvt per werkdag en gemiddeld per week

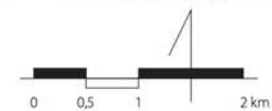


oorspronkelijk voorgestelde tracés



Tracés A8-A9

- 2 Nulplus
- 3 Golfbaan
- 4 Om de golfbaan heen
- 5 Heemskerk
- 6 N203 West
- 7 N203 Oost 'omleiding Krommenie'



4 augustus 2015

Tracés A8-A9 in onderdelen



- 3 a b c d
 - 4 a b c d
 - 5 a b c d
 - 6 a b c d
 - 7 a b c
- aansluiting op A9
 voor of in de stelling
 achter de stelling
 voor alle tracés gelijk

Veenpolderlandschap

- oostelijk deel plangebied
fijnmazig en grillig slotenpatroon
- centrale deel plangebied
rechtlijnig slotenpatroon
- noordelijk deel plangebied
blokverkaveling i.c.m. grillig krekenspatroon & plassen

Droogmakerijlandschap

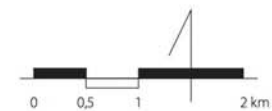
- Veenpolder
fijnmazig en rechtlijnig slotenpatroon, diepe ligging
- OerIJ & Vlietpolder
onregelmatige blokverkaveling

Strandwallen en -veldenlandschap

- westelijke rand plangebied & bufferzone Heemskerk - Uitgeest

Verstedelijkt landschap

- woon- en werkgebieden



Aanpassingen aan basistracés n.a.v.
landschapsanalyse.
Inpassingsvoorstellen doorsnijding Stelling



Tracé 3 aangepast op landschap en cultuurhistorie

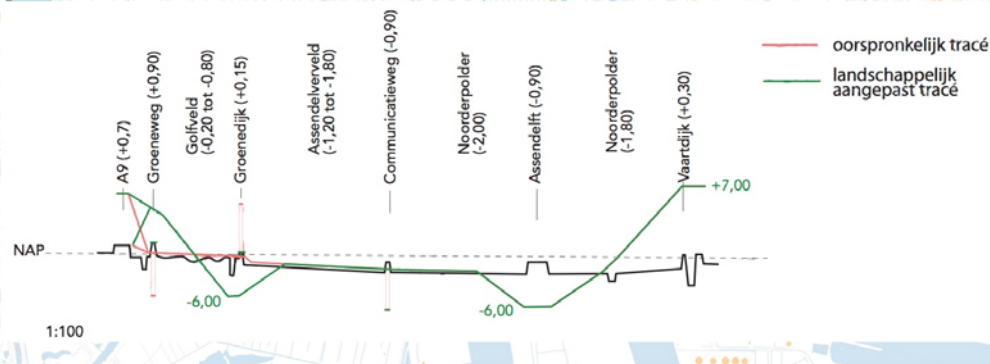
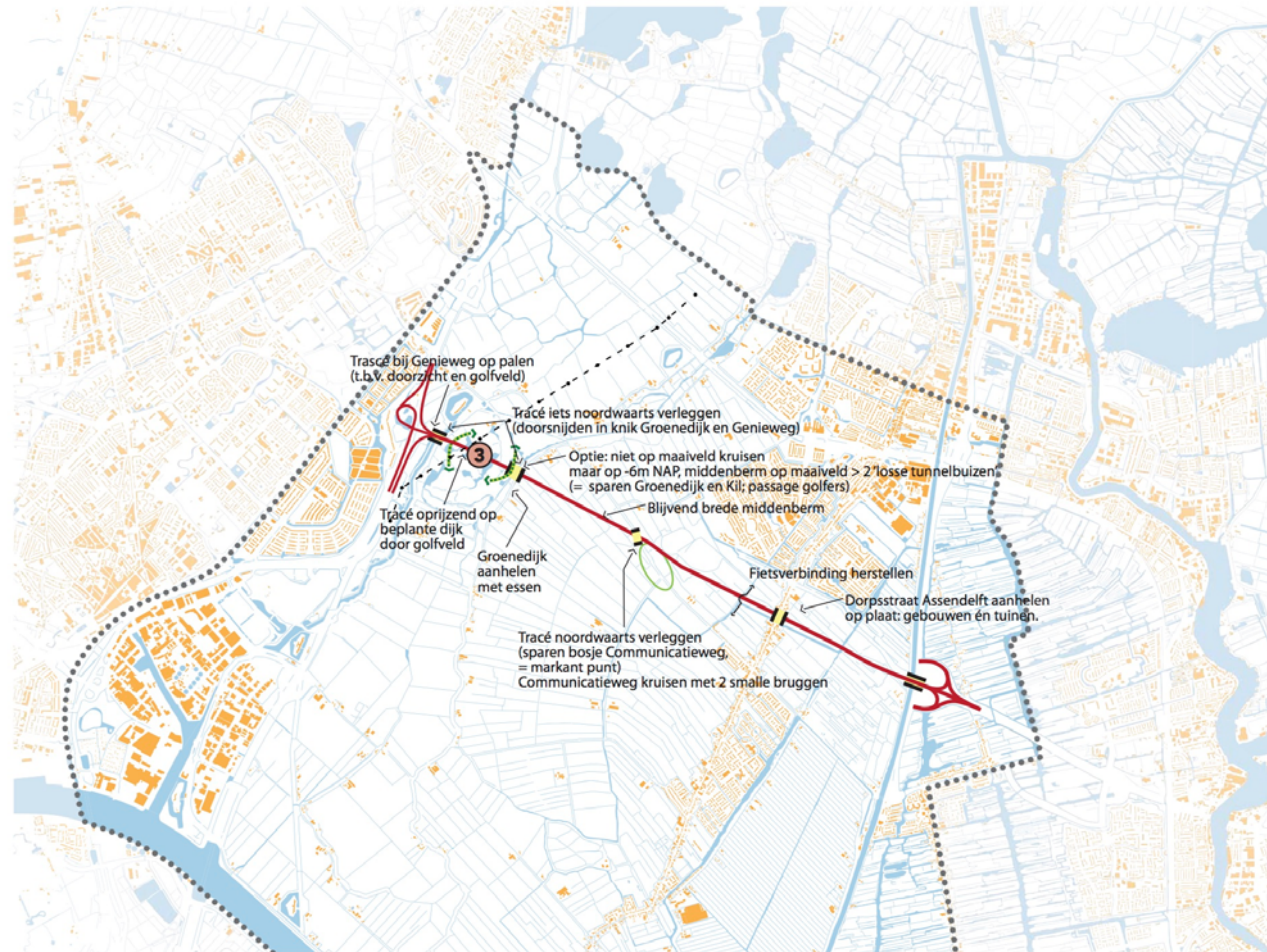
Sturend bij de inpassing van de doorsnijding van de Stelling en het golfveld is het vinden van een oplossing voor het grote schaalverschil tussen enerzijds een 2x2 autoweg en anderzijds een kleinschalig landschap met fijnmazige elementen.

Essentieel is dat oriëntatiepunten in het landschap gehandhaafd blijven, zoals het lint van Assendelft, het bosje langs de communicatieweg en de groene wand van Stelling en golfterrein.

naar het westen:
weg stroomt breed en laag door open landschap, duikt onder in groene massieve golf en komt even later weer boven in schuimende bosschages.

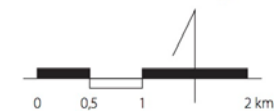
naar het oosten:
na onderdompeling in golf stroomt de weg laag naar Assendelft; alle oorspronkelijke landschapselementen en -structuren blijven leesbaar en functioneel.

De rechte lijn in het oorspronkelijke tracévoorstel tussen A8 en A9 wordt 'verzacht' doordat er flauwe bochten komen.

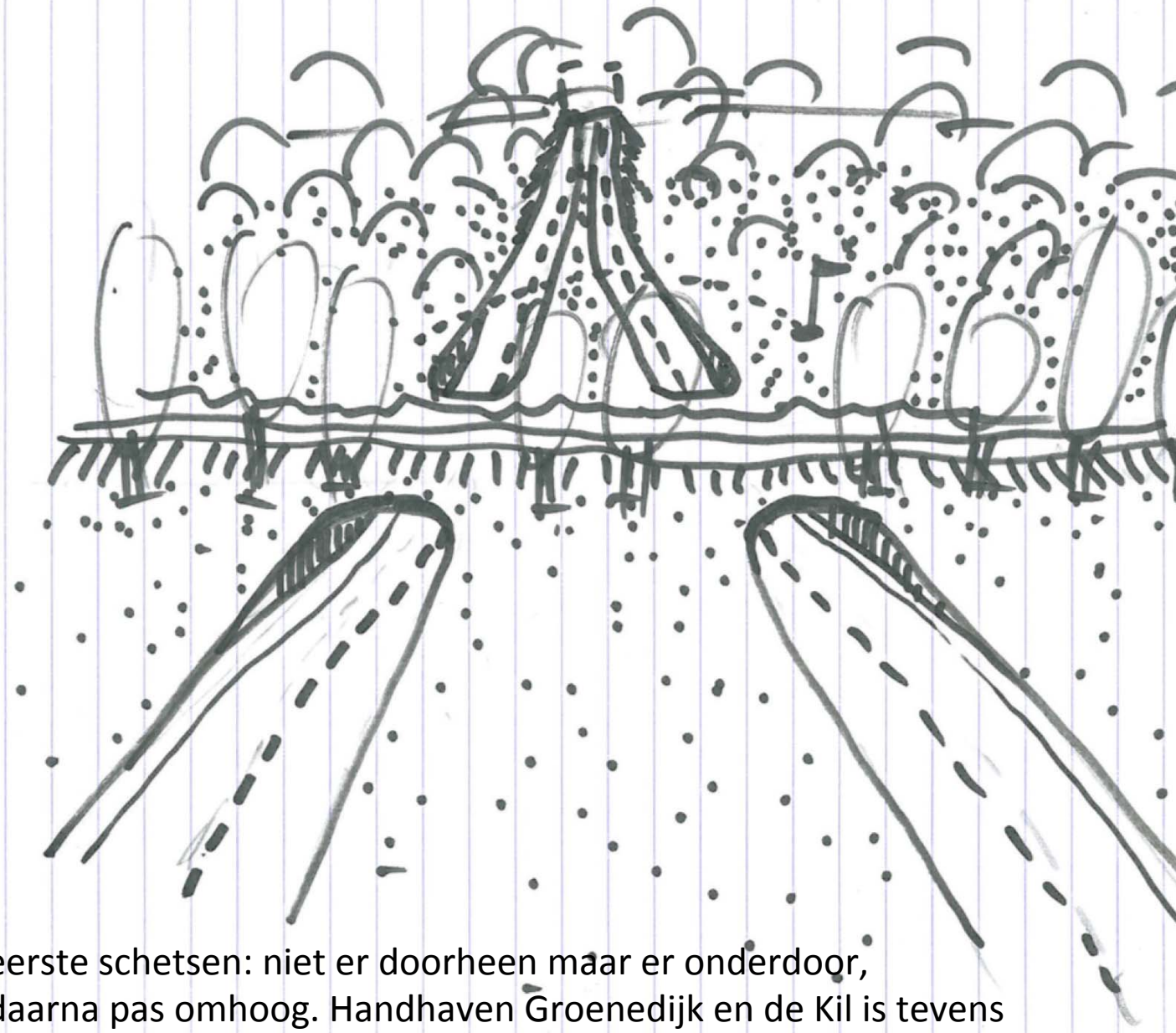


Tracés A8-A9

- 2 Nulplus
- 3 Golfbaan
- 4 Om de golfbaan heen
- 5 Heemskerk
- 6 N203 West
- 7 N203 Oost 'omleiding Krommenie'

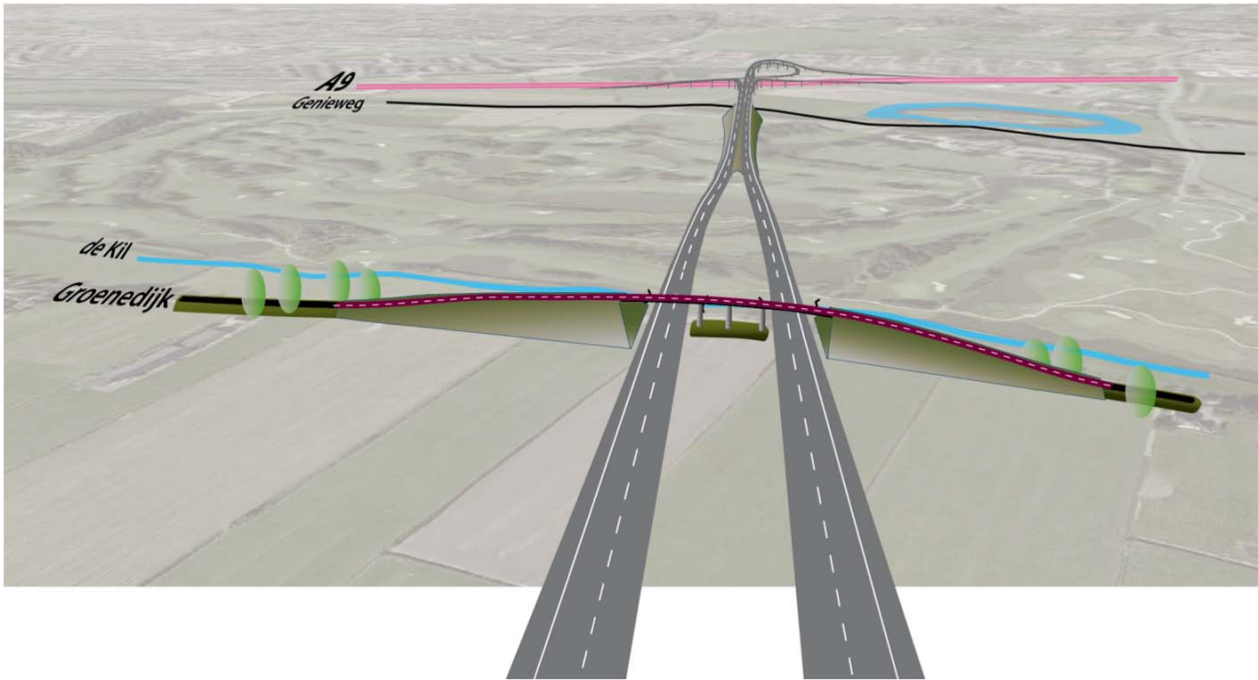


4 augustus 2015



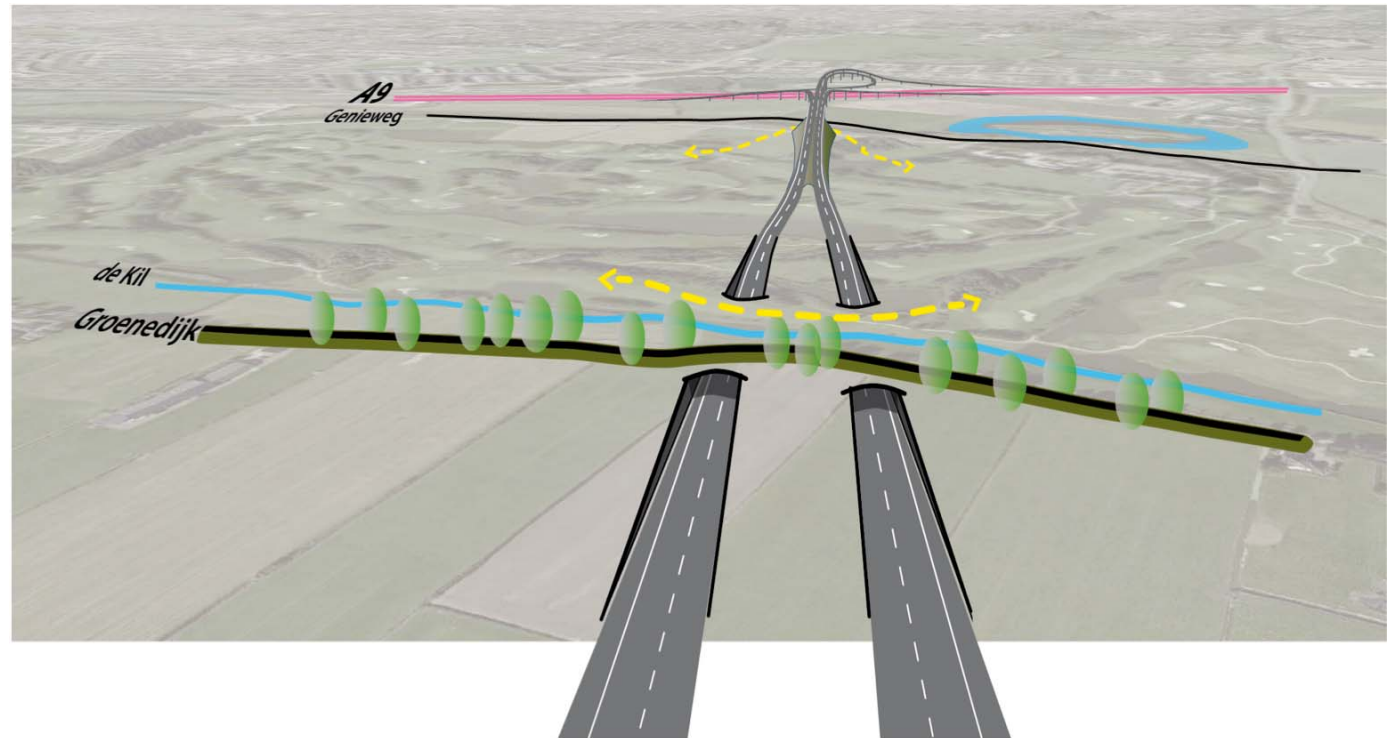
eerste schetsen: niet er doorheen maar er onderdoor,
daarna pas omhoog. Handhaven Groenedijk en de Kil is tevens
kans voor opener maken en handhaven golfbaan.

GOLFBAAN



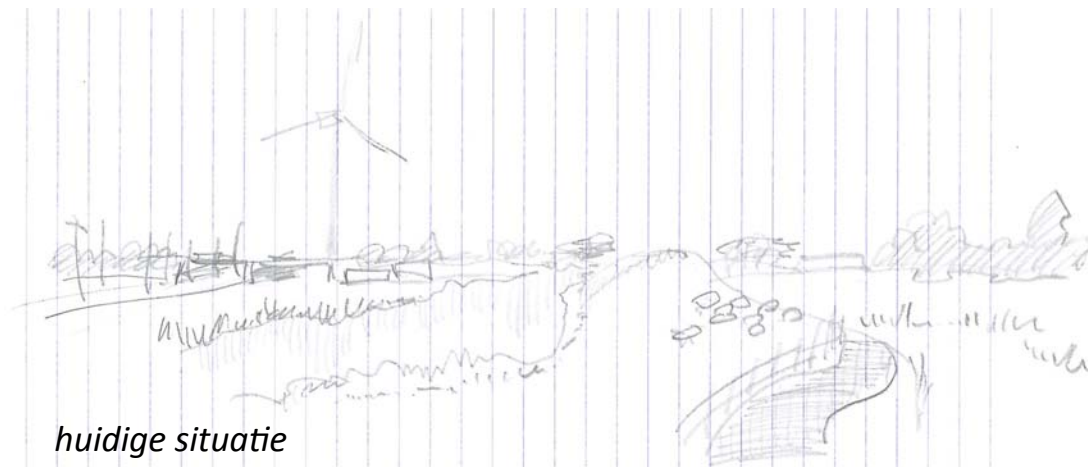
Niet zo ...

.... maar zo!



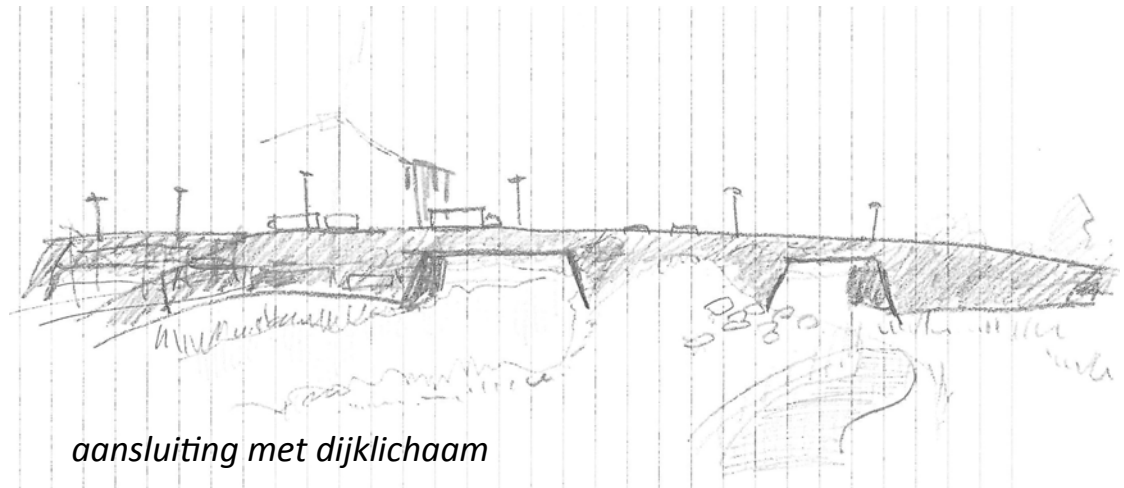


Aansluiting op A9 komt op een op kwetsbare plek.
De basisuitvoering gaat uit van dijklichamen met viaducten voor kruisende (water)wegen.



huidige situatie

De benodigde grondlichamen
blokkeren het door- en overzicht
op deze plek bijna volledig.



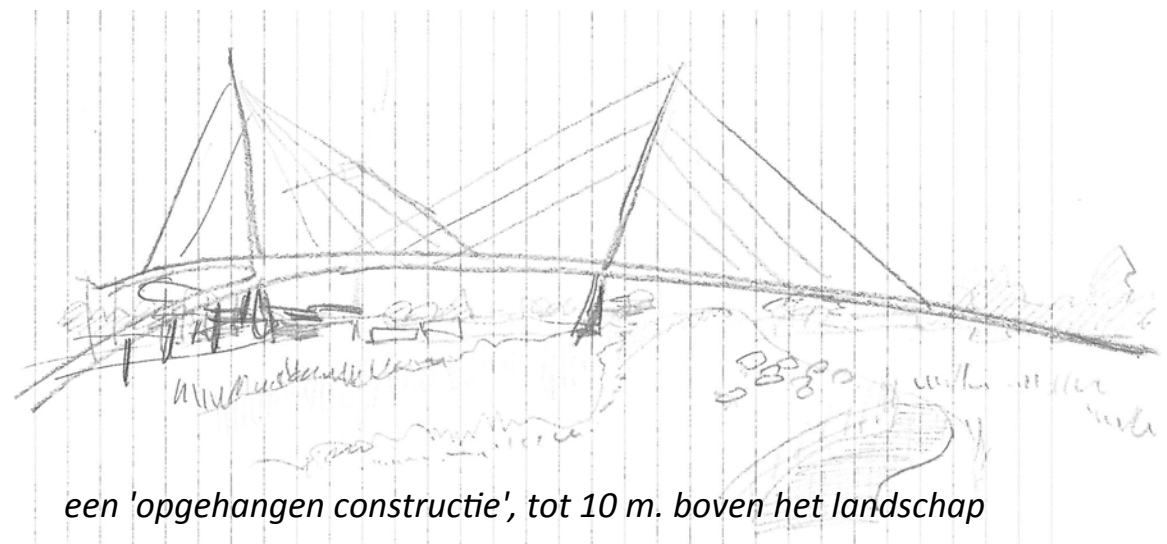
aansluiting met dijklichaam



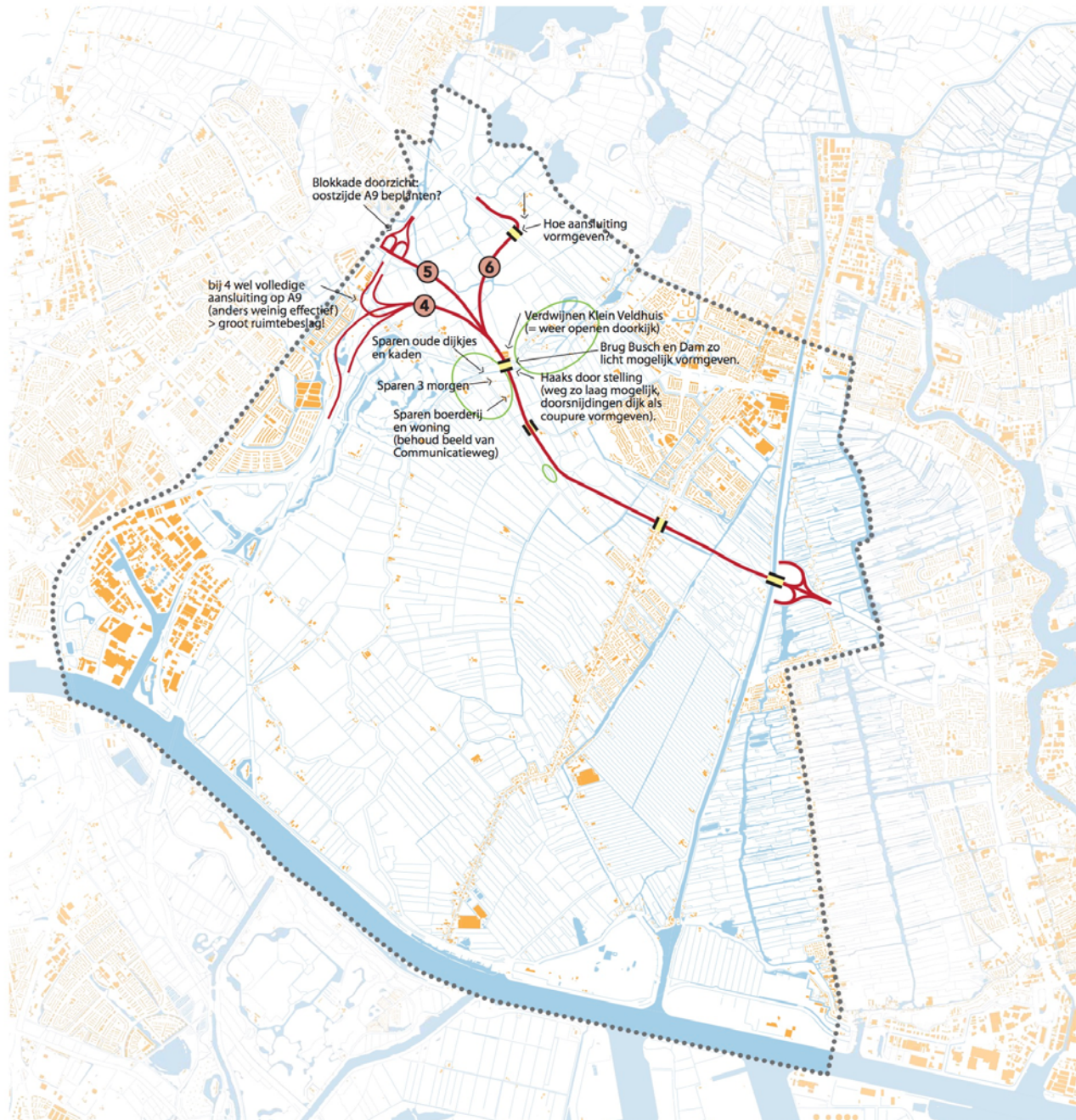
kunstwerken op pootjes, 6 m. boven het landschap

Een constructie 'op pootjes' kan deels dit negatieve effect mitigeren (maar moet dan wel 'licht en luchtig' zijn uitgevoerd).

Een verdergaande oplossing is de hele constructie boven het landschap te hangen.



een 'opgehangen constructie', tot 10 m. boven het landschap



Tracés 4, 5 en 6 aangepast op op landschap en cultuurhistorie

Evenals bij de andere tracés spitst het inpassingsprobleem zich toe op de grote schaalverschillen tussen enerzijds de weg en anderzijds de fijnmazige landschapselementen als (slingerende dijken en kades, weteringen, werken van de Stelling en oude bebouwing.

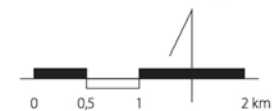
Deze tracés worden daarom ter hoogte van Klein Veldhuis door de Stelling geleid, tussen de twee waardevolle ensembles aan weerszijden door, die dus gespaard worden. Omdat de (huis)kavels van Klein Veldhuistoch al doorsneden worden en zijn veldkavels moeilijker bereikbaar zijn is de (dure) optie van verplaatsen van de boerderij zinvol.

De lage ligging van de weg in het landschap met de brede middenberm is ook uitgangspunt bij het doorsnijden van de Kil en de Busch en Dam, waarbij het beeld van 'coupures door een dijk' richtinggevend is. Dit beeld wordt mogelijk doordat Klein Veldhuis dat met zijn stallen en opslag het doorkijk blokeert, op deze plek verdwijnt.

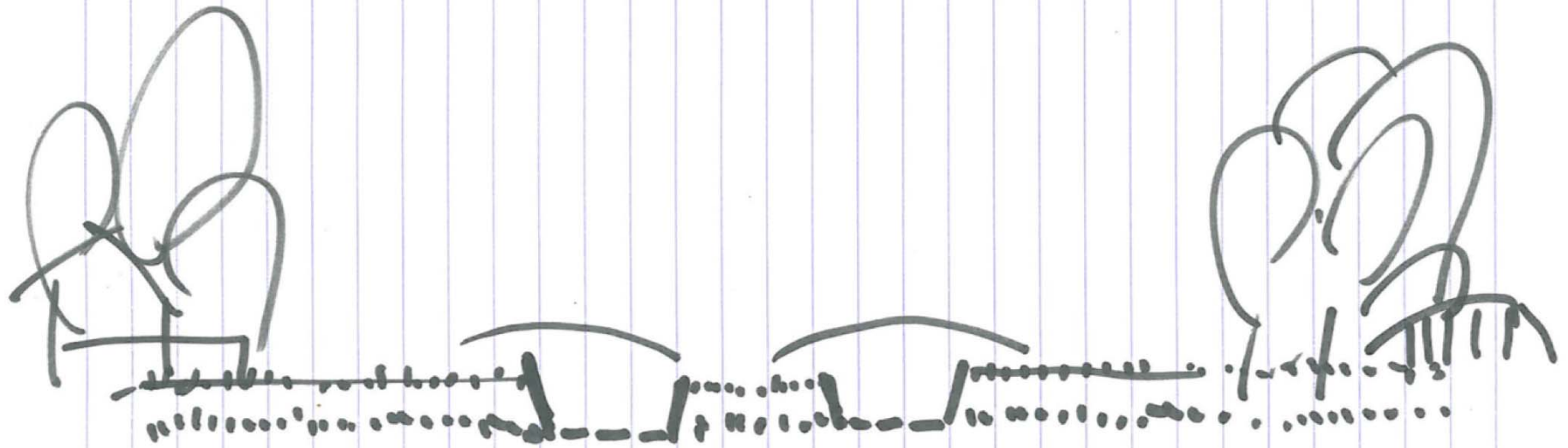
Tracering door Uitgeester en Heemskerker Broek blijft een aanslag op het open landschap, vooral door de kunstwerken die aan de horizon nodig zijn. Dit geldt met name voor tracé 6 die de doorkijk naar het Uitgeester Meer blokkeert. Bij tracé 4 en 5 kan de westrand van de polder beplant worden.

Tracés A8-A9

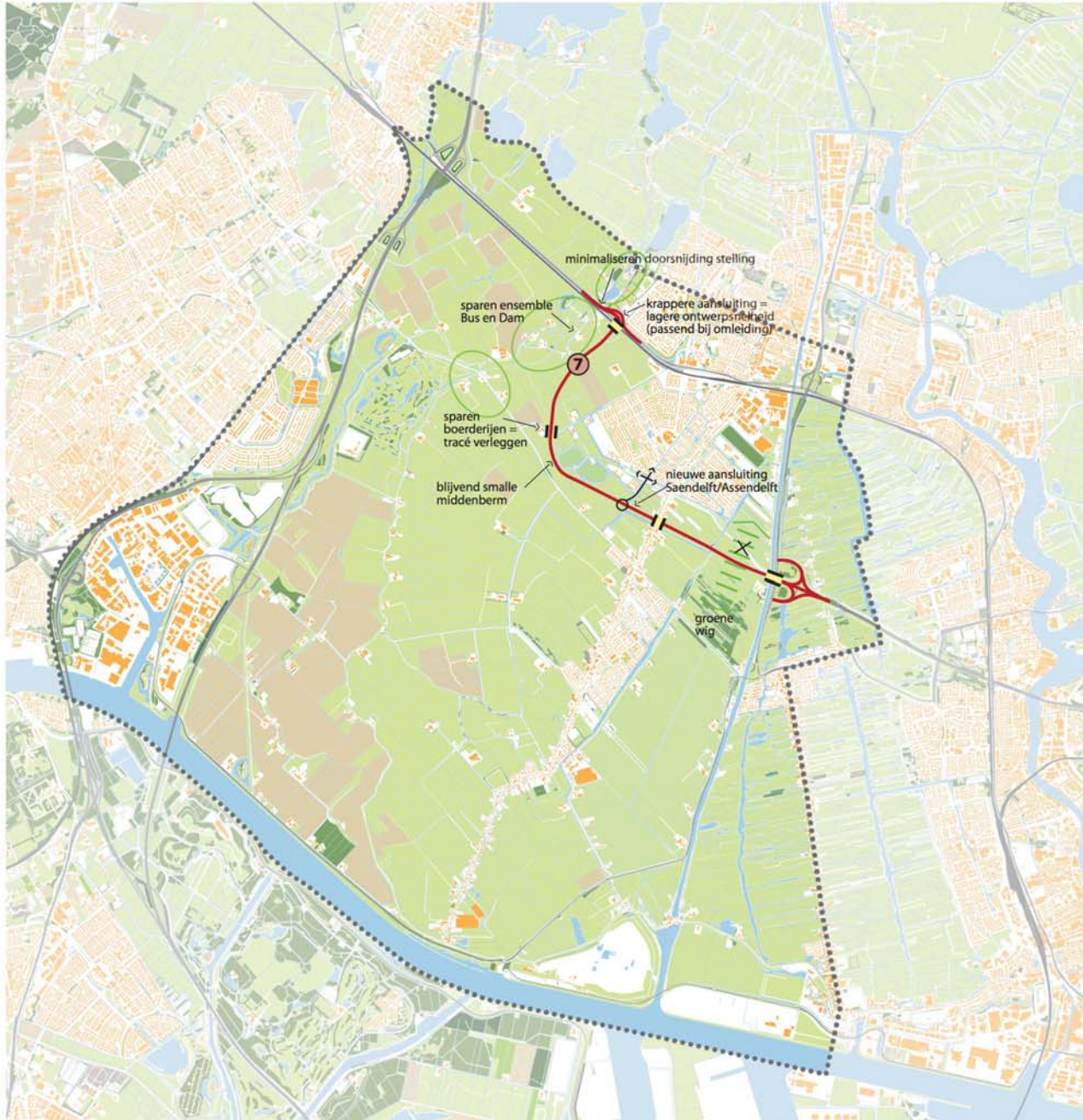
- 2 Nulplus
- 3 Golfbaan
- 4 Om de golfbaan heen
- 5 Heemskerk
- 6 N203 West
- 7 N203 Oost 'omleiding Krommenie'



4 augustus 2015



Busch + Dam



Tracé 7 aangepast op landschap en cultuurhistorie

Tracé 7b is in feite een standaard dorpsomleiding en kan ook als zodanig vormgegeven worden. Eén of meer nieuwe directe aansluitingen op Krommenie en Assendelft zijn denkbaar om de dorpskern maximaal te ontlasten. De landschappelijk fraaie en cultuurhistorisch waardevolle ensembles worden gespaard door de weg dichtert tegen de dorpskern aan te situeren. Door de simpeler vormgeving (lagere snelheid, gelijkvloerse aansluitingen e.d.) is ook een goede inpassing in laatste uitbreiding van Saendelft haalbaar.

minimaliseren doorsnijding stelling

sparen ensemble Bus en Dam

sparen boerderijen = tracé verleggen

blijvend smalle middenberm

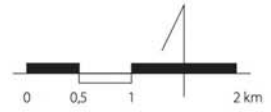
krappere aansluiting = lagere ontwerpsnelheid (passend bij omleiding)

nieuwe aansluiting Saendelft/Assendelft

groene wig

Tracés A8-A9

- 2 Nulplus
- 3 Golfbaan
- 4 Om de golfbaan heen
- 5 Heemskerk
- 6 N203 West
- 7 N203 Oost 'omleiding Krommenie'

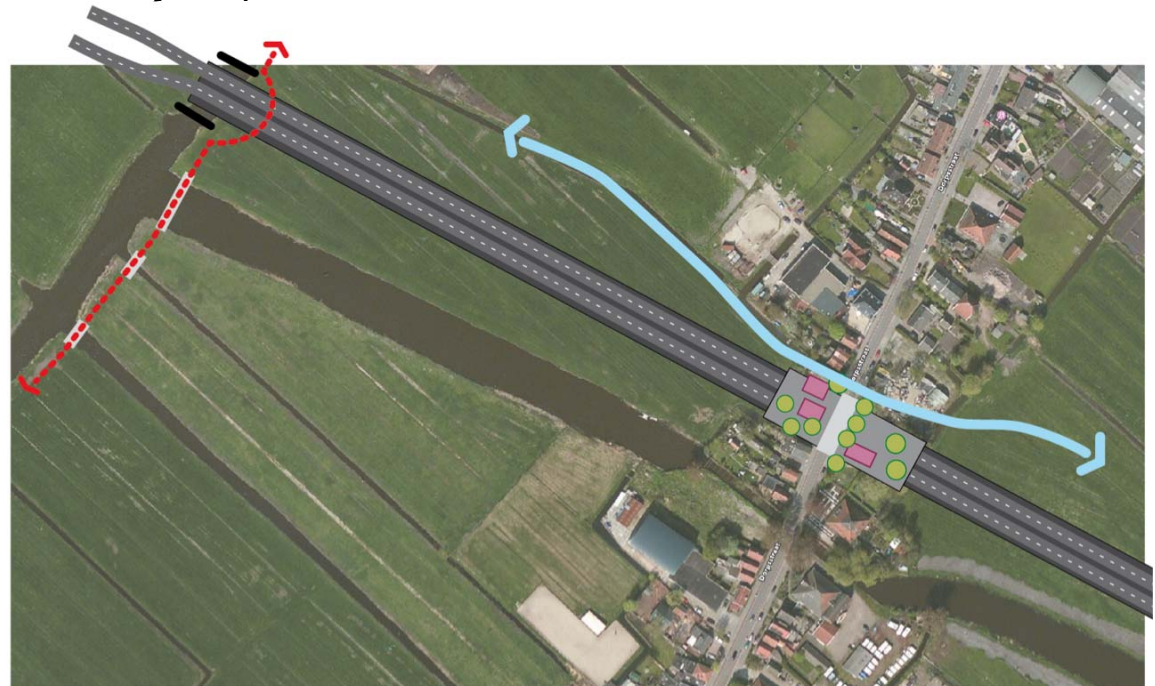


4 augustus 2015



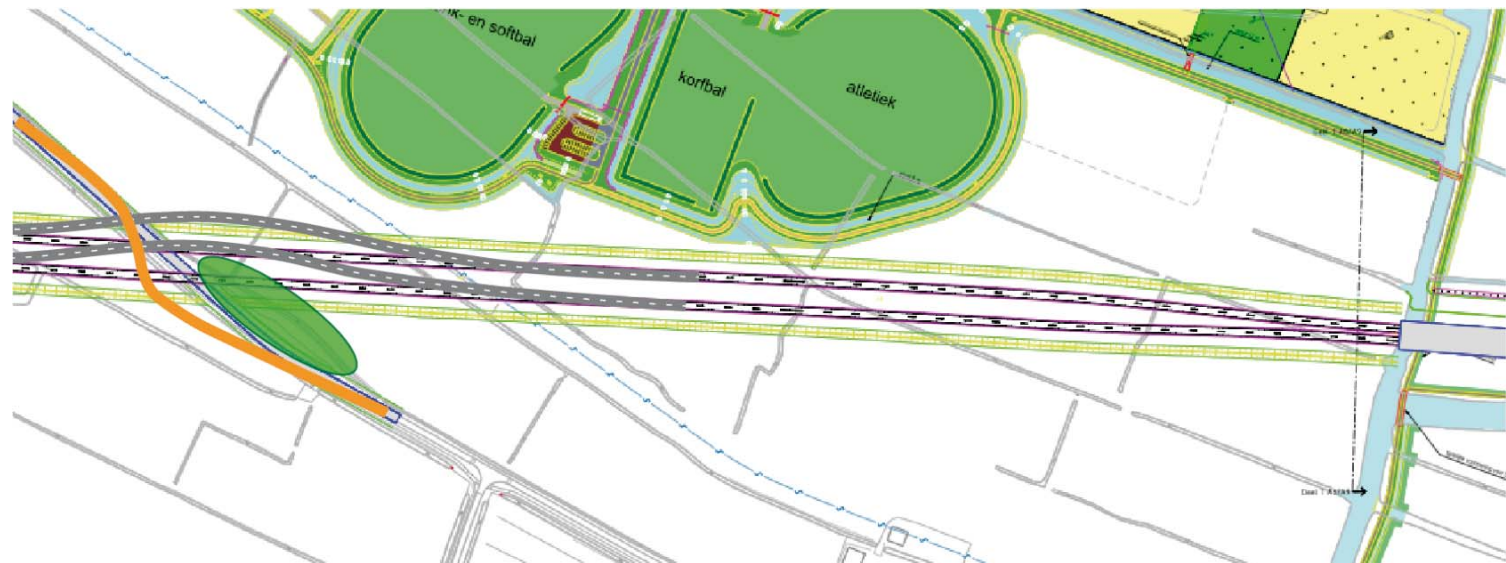
Doorsnijding lint Assendelft optimaliseren door:

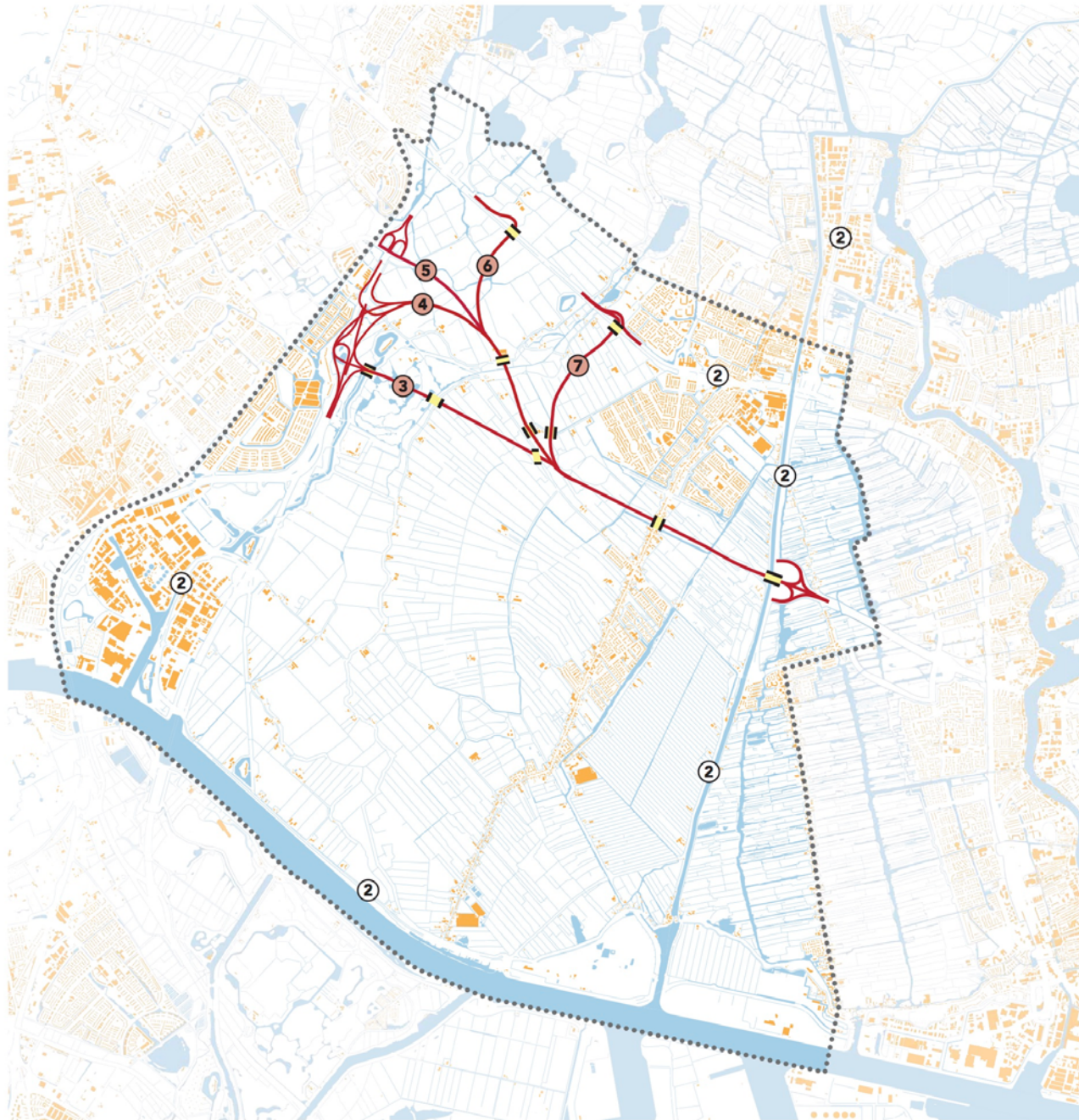
- bebouwing en/of bomen op de plaat mogelijk te maken (aanhelen lint)
- nieuw (bevaarbaar) water langs de plaat onder de Dorpsstraat door te leiden
- het nieuwe fietspad langs het water met een brug door te trekken en niet naar de dorpsstraat terug te leiden (= 2 km omrijden)





Markant bosje (landmark in open polder) bij slinger in Communicatieweg handhaven, door tracé er omheen te leiden en bij de tracés 4, 5 en 6 de (nieuwe) aansluiting Noorderweg naast het bosje te situeren

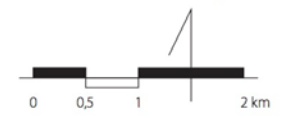




Tracés aangepast op
landschap en
cultuurhistorie

Tracés A8-A9

- 2 Nulplus
- 3 Golfbaan
- 4 Om de golfbaan heen
- 5 Heemskerk
- 6 N203 West
- 7 N203 Oost 'omleiding Krommenie'





nulplus-opties N203 door Krömmenie

huidige situatie: barrière en slechte leefkwaliteit



Variante 1: alleen lokaal verkeer

Bij een nieuwe route A8-A9 wordt de bestaande route alleen nog gebruikt door lokaal verkeer > herinrichting tot een 2x1 lokale ontsluitingsweg (maximaal 50 km/uur, beter 30 km/u). Oversteken wordt veel makkelijker en de ruimte tussen weg en spoor kan ontwikkeld worden voor stedelijke functies.



Bij rechtekken van het noordelijke spoor ontstaat meer ruimte.



Variant 2: verleggen

Een echte nulplus betekent dat geen nieuw weg wordt aangelegd maar de verkeerssituatie ter plekke wordt aangepast, gericht op verbetering van leefbaarheid en minder barrièrewerking. Verlegging van de gehele route vanaf de Jan Brassertunnel strak langs het spoor is zo'n optie: grotere afstand tot de woningen, nieuwe ruimte.



Verleggen van het spoor betekent dat nog meer ruimte wordt gecreëerd.



Variante 3: scheiden

Een andere optie is scheiden van doorgaand en lokaal verkeer. Lokaal verkeer maakt gebruik van de (versmalde) bestaande route (30 km/u), het doorgaande verkeer krijgt een nieuwe en snelle route langs het spoor (waar nodig verdiept). De verdiepte ligging heft de barrière voor het (verplaatste) station en op de Dorpsstraat op.



voor een nog strakkere oplossing kan ook het spoor rechtgetrokken worden.



Variant 4: verleggen versie 2

De voorgaande variant is aanleiding om de variant 'verleggen, te optimaliseren op leefbaarheid en het opheffen van barrières. Nu gaat alle verkeer (half)verdiept strak langs het spoor ter hoogte van (verplaatst) station en woningen, en komt dan weer omhoog voor aansluiting op Iepenstraat en Industrieweg. Eventueel kan de rotonde Iepenstraat vervallen als er een directe verbinding met de andere rotonde komt.



Rechttrekken van het spoor lijkt hier een voorwaarde voor een optimale inpassing.



