

Besluit van gedeputeerde staten van Noord-Holland van 1 december 2014 tot vaststelling van een beschrijving van de nieuwe grenzen tussen de gemeenten Hoorn en Koggenland

Gedeputeerde staten van Noord-Holland,

Gelezen de op grond van artikel 3, tweede lid, onderdeel a, van de Wet algemene regels herindeling door de gemeenteraad van Hoorn d.d. 1 juli 2014 en 21 oktober 2014 en door de raad van Koggenland d.d. 30 juni 2014 en 20 november 2014 vastgestelde herindelingsregeling tot grenscorrectie tussen de gemeenten Hoorn en Koggenland;

Gelet op artikel 2, tweede lid, van de Wet algemene regels herindeling;

Besluiten

Artikel 1

Gedeputeerde staten stellen de volgende beschrijving vast van de grenzen die zijn aangegeven op de kaart 'Grensbeschrijving Hoorn-Koggenland november 2014' en de coördinaten van alle punten uit bijlage 2:

- a. Punt a ligt op de bestaande gemeentegrens tussen Hoorn en Koggenland en is het gezamenlijke punt van de kadastrale percelen HOO00H 00007, HOO00H 00002, HOO00M 00707, KGL02W 01084 en KGL02AE00355. Vanaf dit punt volgt de gemeentegrens de grens tussen de kadastrale percelen HOO00M 00707 en KGL02AE 00355 tot aan het snijpunt van de grens tussen de kadastrale percelen KGL02AE00355 en HOO00M 00707;
- b. Vanaf het onder a. laatstgenoemde snijpunt volgt de gemeentegrens de grens tussen de kadastrale percelen KGL02AE 00257 en HOO00M 00670 tot aan het snijpunt met de grens en kadastraal perceel KGL02AE 00256; Vanaf het onder a. laatstgenoemde snijpunt volgt de gemeentegrens de grens tussen de kadastrale percelen KGL02AE 00257 en HOO00M 00670 tot aan het snijpunt met kadastraal perceel KGL02AE 00256;
- c. Vanaf het onder b. laatstgenoemde snijpunt volgt de gemeentegrens de grens tussen de kadastrale percelen HOO00M 00670 en KGL02AE 00256 tot het op de bestaande gemeentegrens gelegen punt d. De coördinaten van punt d. zijn: X 130041,168 Y 515891,689;
- d. Vanaf het onder c. laatstgenoemde punt d volgt de nieuwe gemeentegrens het lijnstuk begrensd door punt d en punt e. Het kadastrale perceel KGL02AE 00256 wordt door dit lijnstuk in twee vlakken verdeeld. Het noordelijke vlak wordt bij kadastraal perceel HOO00M 00670 gevoegd. De coördinaten van punt e zijn: X 129965,2698 Y 515914,0010.
- e. Vanaf het onder d. laatstgenoemde snijpunt volgt de nieuwe gemeentegrens het lijnstuk begrensd door punt e en punt f. Punt f ligt op de grens van kadastraal perceel KGL02AE 00253 en KGL02AE 00251, met de coördinaten X 129926,168 Y 515927,011, en is het snijpunt van het lijnstuk met kadastraal perceel KGL02AE 00251. Het kadastrale perceel KGL02AE 00253 wordt door deze lijn in twee vlakken verdeeld. Het noordelijke vlak wordt bij kadastraal perceel HOO00M 00797 gevoegd.
- f. Vanaf het onder e. laatstgenoemde snijpunt volgt de nieuwe gemeentegrens de grens tussen de kadastrale percelen KGL02 AE 00251 en KGL02 AE 00253 tot aan het snijpunt met de grens tussen de kadastrale percelen KGL02 AE 00251 en KGL02 AE 00252;
- g. Vanaf het onder f. laatstgenoemde snijpunt volgt de nieuwe gemeentegrens de grens tussen de kadastrale percelen KGL02 AE 00251 en KGL02 AE 00252 tot aan het snijpunt met de bestaande grens. Het kadastrale perceel KGL02 AE 00252 wordt in zijn geheel aan de kadastrale percelen van de gemeente Hoorn toegevoegd.

- h. Vanaf het onder g. laatstgenoemde snijpunt volgt de gemeentegrens de bestaande grens tussen de kadastrale percelen KGL02 AE 00250 en HOO00 M 00666 tot aan het snijpunt van deze lijn met de grens tussen de kadastrale percelen KGL02 AE 00250 en KGL02 AE 00413;
- i. Vanaf het onder h. laatstgenoemde snijpunt volgt de gemeentegrens de bestaande grens tussen de kadastrale percelen KGL02 AE 00413 en HOO00 M 00774 tot aan het snijpunt met de grens tussen de kadastrale percelen KGL02 AE 00413 en KGL02AE00414;
- j. Vanaf het onder i. laatstgenoemde snijpunt volgt de gemeentegrens de bestaande grens tussen de kadastrale percelen KGL02 AE 00414 en HOO00 M 00775 tot aan het snijpunt met de grens tussen de kadastrale percelen HOO00 M 00775 en HOO00 M 00773;
- k. Vanaf het onder j. laatstgenoemde snijpunt volgt de nieuwe gemeentegrens de grens tussen de kadastrale percelen HOO00 M 00775 en HOO00 M 00773 tot aan het snijpunt met de grens tussen de kadastrale percelen HOO00 M 00775 en HOO00 M 00648. Kadastraal perceel HOO00M 00773 wordt in zijn geheel aan de kadastrale percelen van de gemeente Koggenland toegevoegd;
- l. Vanaf het onder k laatstgenoemde punt l volgt de nieuwe gemeentegrens het lijnstuk begrensd door punt l en punt m. Punt m is het snijpunt van dit lijnstuk en de bestaande grens tussen de kadastrale percelen HOO00 M 00648 en KGL02 AE 00344. De coördinaten van punt m zijn: X 129724,8249 Y 516129,4744. Het lijnstuk begrensd door punt l en punt m verdeelt kadastraal perceel HOO00M 00648 in twee vlakken. Het westelijke vlak wordt aan de kadastrale percelen van de gemeente Koggenland toegevoegd.
- m. Vanaf het onder k laatstgenoemde punt l volgt de nieuwe gemeentegrens het lijnstuk begrensd door punt m en punt n. Punt n is het snijpunt van dit lijnstuk en de bestaande gemeentegrens tussen de kadastrale percelen KGL02 AE 00344 en HOO00 M 00781. De coördinaten van punt n zijn X 129727,297 Y 516148,975. Het lijnstuk begrensd door punt m en punt n verdeelt kadastraal perceel KGL02AE00344 in twee vlakken. Het oostelijke vlak wordt aan de kadastrale percelen van de gemeente Hoorn toegevoegd;
- n. Vanaf het onder m. laatstgenoemde snijpunt volgt de gemeentegrens de grens tussen de kadastrale percelen HOO00 M 00776 en HOO00 M 00781 tot aan het snijpunt met de grens tussen de kadastrale percelen HOO00 M 00776 en KGL02 AC 00335.
- o. Vanaf het onder n. laatstgenoemde snijpunt volgt de nieuwe gemeentegrens het lijnstuk begrensd door punt o en punt p. Het kadastrale perceel KGL02 AC 00335 wordt door dit lijnstuk in twee vlakken verdeeld. Het oostelijke vlak wordt aan het kadastrale perceel HOO00 M 00781 toegevoegd. Punt p is het snijpunt van de kadastrale percelen HOO00 M 00781 en HOO00 M 00777;
- p. Vanaf het onder o. laatstgenoemde snijpunt p volgt de nieuwe gemeentegrens de grens tussen de kadastrale percelen HOO00 M 00777 en HOO00 M 00781 tot aan het snijpunt met de grens tussen de kadastrale percelen HOO00 M 00781 en KGL02 AC 00335. Het kadastrale perceel HOO00 M 00777 wordt aan de kadastrale percelen van de gemeente Koggenland toegevoegd.
- q. Vanaf het onder p. laatstgenoemde snijpunt volgt de gemeentegrens de bestaande gemeentegrens tussen de kadastrale percelen HOO00 M 00781 en KGL02 AC 00335 tot aan het snijpunt van de kadastrale percelen HOO00 M 00781 en HOO00 M 00778;
- r. Vanaf het onder q. laatstgenoemde snijpunt volgt de gemeentegrens de bestaande gemeentegrens tussen de kadastrale percelen HOO00 M 00778 en KGL02 AC 00335 tot aan het snijpunt met de grens tussen de kadastrale percelen HOO00 M 00778 en KGL02 AC 00334;
- s. Vanaf het onder r. laatstgenoemde snijpunt volgt de gemeentegrens de bestaande gemeentegrens tussen de kadastrale percelen KGL02 AC 00334 en HOO00 M 00778 tot aan het snijpunt met de grens tussen de kadastrale percelen HOO00 M 00781 en KGL02 AC 00334;
- t. Vanaf het onder s. laatstgenoemde snijpunt volgt de gemeentegrens de bestaande gemeentegrens tussen de kadastrale percelen KGL02 AC 00334 en HOO00 M 00781 tot aan het snijpunt met de grens tussen de kadastrale percelen KGL02 AC 00334 en HOO00 M 00779;
- u. Vanaf het onder t. laatstgenoemde snijpunt volgt de gemeentegrens de bestaande gemeentegrens tussen de kadastrale percelen HOO00 M 00779 en KGL02 AC 00334 tot aan het snijpunt met de grens tussen de kadastrale percelen KGL02 AC 00334 en KGL02 AC 00474;

- v. Vanaf het onder u. laatstgenoemde snijpunt volgt de gemeentegrens de bestaande gemeentegrens tussen de kadastrale percelen HOO00 M 00779 en KGL02 AC 00474 tot aan het snijpunt met de grens tussen de kadastrale percelen KGL02 AC 00474 en KGL02 AC 00610;
- w. Vanaf het onder v. laatstgenoemde snijpunt volgt de gemeentegrens de bestaande gemeentegrens tussen de kadastrale percelen HOO00 M 00779 en KGL02 AC 00610 tot aan het snijpunt met de grens tussen de kadastrale percelen KGL02 AC 00610 en KGL02 AC 00507;
- x. Vanaf het onder w. laatstgenoemde snijpunt volgt de gemeentegrens de bestaande gemeentegrens tussen de kadastrale percelen KGL02 AC 00507 en HOO00 M 00779 tot aan het snijpunt met de grens tussen de kadastrale percelen HOO00 M 00779 en KGL02 AC 00507;
- y. Vanaf het onder x. laatstgenoemde snijpunt volgt de gemeentegrens de bestaande gemeentegrens tussen de kadastrale percelen KGL02 AC 00507 en HOO00 M 00782 tot aan het snijpunt met de grens tussen de kadastrale percelen HOO00 M 00782 en HOO00 M 00765;
- z. Vanaf het onder y. laatstgenoemde snijpunt volgt de gemeentegrens de bestaande gemeentegrens tussen de kadastrale percelen KGL02 AC 00507 en HOO00 M 00765 tot aan het snijpunt met de grens tussen de kadastrale percelen HOO00 M 00765 en KGL02 AC 00513;
- aa. Vanaf het onder z. laatstgenoemde snijpunt volgt de nieuwe gemeentegrens de grens tussen de kadastrale percelen KGL02 AC 00507 en KGL02 AC 00513 tot aan het snijpunt met de grens tussen de kadastrale percelen KGL02 AC 00665 en KGL02 AC 00661. Kadastraal perceel KGL02 AC 00513 en KGL0 KGL02AE003442 AC 00659 worden in hun geheel toegevoegd aan de kadastrale percelen van de gemeente Hoorn;
- bb. Vanaf het onder aa laatstgenoemde punt bb volgt de nieuwe gemeentegrens het lijnstuk begrensd door punt bb en punt cc. Vanaf het onder aa. laatstgenoemde snijpunt volgt de gemeentegrens de grens tussen de kadastrale percelen KGL02 AC 00665 en KGL02 AC 00661 tot aan punt cc. De coördinaten van punt cc zijn X 130315,6618 Y 517052,6404;
- cc. De nieuwe gemeentegrens volgt de kromme, begrensd door punt cc en punt dd. Zie bijlage 1. Perceel KGL02 AC 00661 wordt door deze kromme in twee vlakken verdeeld. Het zuidelijke vlak van perceel KGL02 AC 00661 wordt toegevoegd aan de kadastrale percelen van de gemeente Hoorn. Gerekend vanaf punt cc heeft de kromme een lengte van 587 meter tot punt dd; De knooppunten van de kromme, met hun X en Y coördinaten staan in bijlage 1. Punt dd heeft de coördinaten X 130805,7164 Y 517371,8439 en is het snijpunt van de nieuwe grens met de grens tussen de kadastrale percelen KGL02AC00661 en KGL02AC00658;
- dd. Vanaf het onder cc. laatstgenoemde snijpunt volgt de nieuwe gemeentegrens de grens tussen de kadastrale percelen KGL02 AC 00661 en KGL02 AC 00658 tot aan het snijpunt met de grens tussen de kadastrale percelen KGL02 AC 00658 en KGL02 AC 00657;
- ee. Vanaf het onder dd. laatstgenoemde snijpunt volgt de nieuwe gemeentegrens de grens tussen de kadastrale percelen KGL02 AC 00658 en KGL02 AC 00657 tot aan het snijpunt met de grens tussen de kadastrale percelen KGL02 AC 00658 en KGL02 AC 00660;
- ff. Vanaf het onder ee. laatstgenoemde snijpunt volgt de nieuwe gemeentegrens de grens tussen de kadastrale percelen KGL02 AC 00658 en KGL02 AC 00660 tot aan het op deze grens gelegen punt gg. De coördinaten van punt gg zijn: X 130828,007 en Y 517389,6985;
- gg. Vanaf het onder ff. laatstgenoemde snijpunt gg volgt de nieuwe gemeentegrens het lijnstuk begrensd door punt gg en punt hh. De coördinaten van punt hh zijn X 130899,6220 Y 517456,6971;
- hh. Vanaf het onder gg. laatstgenoemde snijpunt volgt de nieuwe gemeentegrens het lijnstuk begrensd door punt hh en punt ii. Punt ii is het snijpunt van dit lijnstuk met de grens tussen de kadastrale percelen KGL02AC00660 en KGL02AC00658. De coördinaten van punt ii zijn X 130964,6119 en Y 517467,5427. De nieuwe grens van punt gg tot punt ii verdeelt het kadastrale perceel KGL02AC00660 in twee vlakken. Het vlak dat grenst aan de kadastrale percelen KGL02AC00324 en KGL02AC00658 wordt toegevoegd aan de kadastrale percelen van de gemeente Hoorn.
- ii. Vanaf het onder hh. laatstgenoemde snijpunt ii volgt de nieuwe gemeentegrens het lijnstuk begrensd door punt ii en punt jj. Punt jj is het raakpunt/snijpunt van dit lijnstuk met de

- bestaande gemeentegrens. De coördinaten van punt jj zijn X 130969,498 en Y 517468,335; Het lijnstuk begrensd door punt ii en punt jj verdeelt kadastraal perceel KGL02AC00658 in twee vlakken. Het noordoostelijke deel van KGL02AC00658 wordt toegevoegd aan de kadastrale percelen van de gemeente Koggenland. Het zuidwestelijke kadastrale perceel KGL02AC00658 wordt toegevoegd aan de kadastrale percelen van de gemeente Hoorn.
- jj. Vanaf het onder ii. laatstgenoemde snijpunt volgt de gemeentegrens de bestaande gemeentegrens tussen de kadastrale percelen KGL02AC00658 en HOO00C 01895 tot aan het snijpunt met de grens tussen de kadastrale percelen KGL02AC00658 en KGL02AC00660;
- kk. Vanaf het onder jj. laatstgenoemde snijpunt volgt de bestaande gemeentegrens de grens tussen de kadastrale percelen HOO00C 01895 en KGL02AC00660 tot aan het snijpunt met de grens tussen de kadastrale percelen HOO00C 01895 en HOO00C 03048;
- ll. Vanaf het onder kk. laatstgenoemde snijpunt volgt de bestaande gemeentegrens de grens tussen de kadastrale percelen HOO00C 03048 en KGL02AC00619 tot aan het snijpunt met de grens tussen de kadastrale percelen HOO00C 03048 en HOO00C 02907;
- mm. Vanaf het onder ll. laatstgenoemde snijpunt volgt de bestaande gemeentegrens de grens tussen de kadastrale percelen HOO00C 02907 en KGL02AC00655 tot aan het snijpunt met de grens tussen kadastrale percelen HOO00C 02907 en HOO00C 02908;
- nn. Vanaf het onder mm. laatstgenoemd snijpunt volgt de bestaande gemeentegrens de grens tussen de kadastrale percelen HOO00C 02908 en KGL02AC00655 tot aan het snijpunt met de grens tussen de kadastrale percelen D HOO00C 02908 en HOO00C 02598;
- oo. Vanaf het onder nn. laatstgenoemd snijpunt volgt de nieuwe gemeentegrens de grens tussen de kadastrale percelen HOO00C 02908 en HOO00C 02598 tot aan het snijpunt met de grens tussen de kadastrale percelen HOO00C 02908 en HOO00C 03175;
- pp. Vanaf het onder oo. laatstgenoemde snijpunt volgt de nieuwe gemeentegrens de grens tussen de kadastrale percelen HOO00C 03175 en HOO00C 02598 tot aan het snijpunt met de grens tussen de kadastrale percelen HOO00C 03175 en HOO00C 02941;
- qq. Vanaf het onder pp. laatstgenoemde snijpunt volgt de nieuwe gemeentegrens de grens tussen de kadastrale percelen HOO00C 02941 en HOO00C 02598 tot aan het snijpunt met de grens tussen de kadastrale percelen HOO00C 02941 en KGL02AC00655. Het kadastrale perceel HOO00C 02598 wordt in zijn geheel toegevoegd aan de kadastrale percelen van de gemeente Koggenland;
- rr. Vanaf het onder qq. laatstgenoemde snijpunt volgt de nieuwe gemeentegrens het lijnstuk begrensd door punt rr en punt ss. Punt ss is het snijpunt van dit lijnstuk en de grens tussen de kadastrale percelen KGL02AC00655 en KGL02AC00653. Lijnstuk rr tot ss verdeelt kadastraal perceel KGL02AC00655 in twee vlakken. Het vlak ten zuidoosten van lijnstuk rr tot ss wordt aan de kadastrale percelen van de gemeente Hoorn toegevoegd; De coördinaten van punt rr zijn X 131302,119 en Y 517841,956. De coördinaten van punt ss zijn X 131305,3350 en Y 517848,1754;
- ss. Vanaf het onder rr. laatstgenoemde snijpunt ss volgt de nieuwe gemeentegrens het lijnstuk begrensd door punt ss en punt tt. Punt tt is het snijpunt van dit lijnstuk en de grens tussen de kadastrale percelen KGL02AC00653 en KGL02AC00723. De coördinaten van punt tt zijn X 131329,2310 en Y 517894,3872. Kadastraal perceel KGL02AC00653 wordt door het lijnstuk ss tot tt in twee vlakken verdeeld. Het zuidoostelijke deel wordt aan de kadastrale percelen van de gemeente Hoorn toegevoegd;
- tt. Vanaf het onder ss. laatstgenoemde snijpunt volgt de nieuwe gemeentegrens het lijnstuk begrensd door punt tt en punt uu. Punt uu is het snijpunt van dit lijnstuk en de grens tussen de kadastrale percelen KGL02AC00723 en KGL02AC00722. De coördinaten van punt uu zijn X 131361,1754 Y 517956,1636. Lijnstuk tt tot uu verdeelt kadastraal perceel KGL02AC00723 in twee vlakken, het zuidoostelijke vlak wordt aan de kadastrale percelen van de gemeente Hoorn toegevoegd. Kadastraal perceel KGL02AC00722 wordt in zijn geheel aan de kadastrale percelen van de gemeente Hoorn toegevoegd;
- uu. Vanaf het onder tt. laatstgenoemde snijpunt volgt de nieuwe gemeentegrens de grens tussen de kadastrale percelen KGL02AC00723 en KGL02AC00722 tot aan het snijpunt met de grens tussen de kadastrale percelen KGL02AC00722 en KGL02AA00446;
- vv. Vanaf het onder uu. laatstgenoemde snijpunt volgt de nieuwe gemeentegrens de grens tussen de kadastrale percelen KGL02AC00722 en KGL02AA00446 tot aan het snijpunt met de grens tussen de kadastrale percelen HOO00C 01699 en KGL02AA00446 ;

- ww. Vanaf het onder vv. laatstgenoemde snijpunt volgt de grens de bestaande gemeentegrens tussen de kadastrale percelen KGL02AA00446 en HOO00C 01699 tot aan het snijpunt met de grens tussen de kadastrale percelen KGL02AA00442 en HOO00C 01699;
- xx. Vanaf het onder ww. laatstgenoemde snijpunt volgt de bestaande gemeentegrens de grens tussen de kadastrale percelen KGL02AA00442 en HOO00C 01699 tot aan het snijpunt met de grens tussen de kadastrale percelen KGL02AA00446 en HOO00C 01699;
- yy. Vanaf het onder xx. laatstgenoemde snijpunt volgt de bestaande gemeentegrens de grens tussen de kadastrale percelen HOO00C 01699 en KGL02AA00446 tot aan het snijpunt met de grens tussen de kadastrale percelen kadastrale percelen HOO00C 01698 en KGL02AA00446;
- zz. Vanaf het onder yy. laatstgenoemde snijpunt volgt de bestaande gemeentegrens de grens tussen de kadastrale percelen HOO00C 01698 en KGL02AA00446 tot aan het snijpunt aaa met de grens tussen de kadastrale percelen kadastrale percelen HOO00C 02604 en KGL02AA00446.

Artikel 2

Dit besluit treedt in werking met ingang van de dag na de datum van uitgifte van het provinciaal blad waarin het wordt geplaatst.

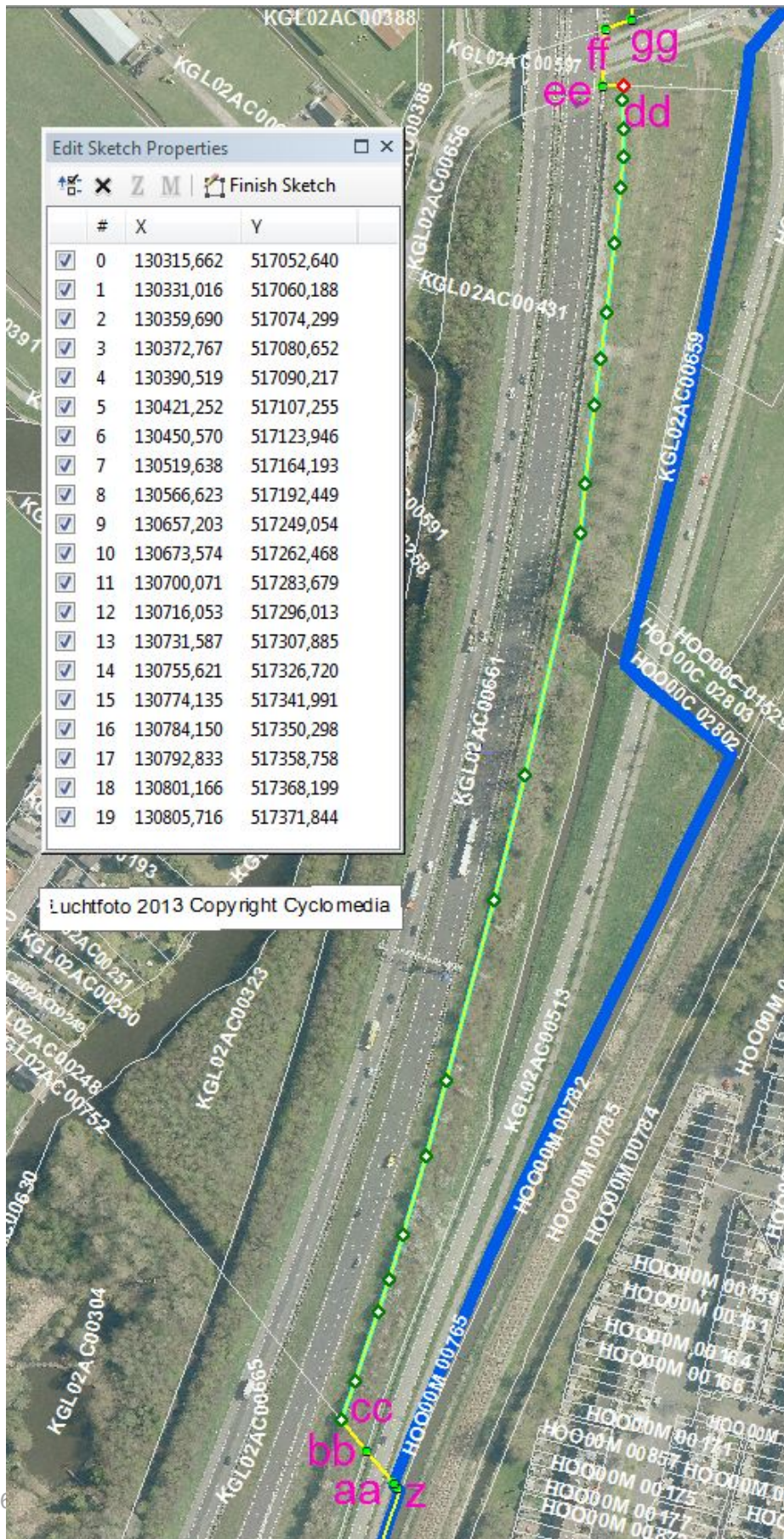
Haarlem, 1 december 2014.

Gedeputeerde Staten van Noord-Holland,

Namens dezen,

Drs. E. Sweet, portefeuillehouder gemeentelijke samenwerking.

Bijlage 1: Punt cc: knooppunten kromme cc-dd



Bijlage 2: Coördinaten behorend bij de grensbeschrijving

VOLGNR	PUNT	X_Geometric	Y_Geometric
1	a	130171,9340	515895,6930
2	b	130067,9830	515886,6670
3	c	130061,9070	515886,1390
4	d	130041,1680	515891,6890
5	e	129965,2698	515915,0010
6	f	129926,1680	515927,0110
7	g	129921,6130	515948,8310
8	h	129902,7290	515985,7370
9	i	129732,9240	515952,8760
10	j	129729,6900	515952,0980
11	k	129701,1480	515945,2310
12	l	129721,6300	516104,2720
13	m	129724,8249	516129,4744
14	n	129727,2970	516148,9750
15	o	129782,4440	516419,8150
16	p	129790,4750	516442,1700
17	q	129850,3240	516576,8190
18	r	129885,8380	516638,0830
19	s	129892,2290	516648,4630
20	t	129899,2910	516658,7970
21	u	129918,9070	516687,5040
22	v	129935,5570	516710,0770
23	w	129984,8810	516770,0750
24	x	130055,7990	516842,0230
25	y	130078,0720	516861,7930
26	z	130311,7630	517015,2340
27	aa	130312,1350	517017,8610
28	bb	130313,8780	517035,9990
29	cc	130315,6618	517052,6404
30	dd	130805,7164	517371,8439
31	ee	130799,4290	517378,2720
32	ff	130817,6530	517394,7930
33	gg	130828,0070	517389,6985
34	hh	130899,6220	517456,6971
35	ii	130964,5926	517467,5180
36	jj	130969,4980	517468,3350
37	kk	131053,6480	517581,3870
38	ll	131094,1910	517634,2990
39	mm	131105,4950	517651,1180
40	nn	131107,0890	517653,3120
41	oo	131177,6870	517735,2210
42	pp	131222,8340	517758,9070
43	qq	131258,9080	517784,0950
44	rr	131302,1190	517841,9560
45	ss	131305,3533	517848,1631
46	tt	131329,3865	517894,2872
47	uu	131360,6074	517954,2058
48	vv	131437,7650	518765,7810
49	ww	131441,6310	518766,4760
50	xx	131439,7980	518773,9900
51	yy	131430,5940	518811,7320
52	zz	131428,2230	518821,4540

Uitgegeven op 4 december 2014.

Namens Gedeputeerde Staten van Noord-Holland.

G.E.A. van Craaikamp, provinciesecretaris.