

Werkgroep

Kruisingen N248

Wadweg en Waardpolderhoofdweg

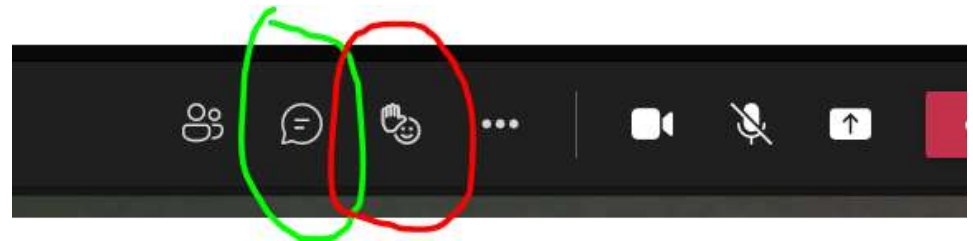
8-7-2021



Welkom

Voordat we beginnen

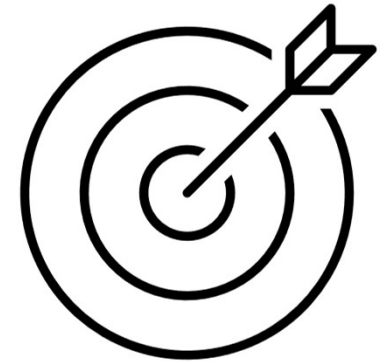
- Zet uw microfoon uit.
- Als het kan, graag de camera aan.



Interactie

- Heeft u een vraag? Stel die in de chat (zie groen omcirkeld). Deze vragen beantwoorden we waar mogelijk direct, maar in ieder geval achteraf. Iedereen die zich vooraf heeft aangemeld en/of die straks een e-mailadres achterlaat, ontvangt naderhand verslaglegging.
- Heeft u een andere belangrijke mededeling, dan kunt u het ‘handje’ gebruiken, u krijgt dan op een geschikt moment het woord (zie rood omcirkeld). Handje daarna graag zelf weer omlaag doen.
- 1 persoon tegelijk aan het woord.

Doel vanmiddag



1. Toelichting beoordelingskader en beoordeling maatregelen
2. Gezamenlijk doornemen 'top 3' maatregelen per kruispunt:
 - Onderscheid tussen locaties en korte- en lange termijn
3. Aanscherpen belangrijkste voor- en nadelen voor 'top 3' maatregelen
 - Inschatten maatschappelijk draagvlak

Agenda vanmiddag

- Voorstelrondje
- Terugblik werksessies 1 & 2 - Waar staan we nu?
- Toelichting op beoordelingskader
- Wadweg:
 - Toelichten 'top 3' maatregelen
 - Dialoog
- Pauze
- Waardpolderhoofdweg:
 - Toelichten 'top 3' maatregelen
 - Dialoog
- Vervolg
- Afsluiting

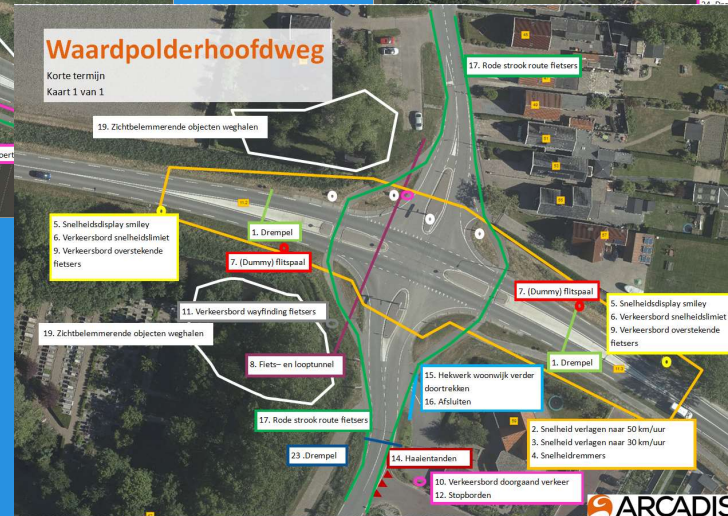
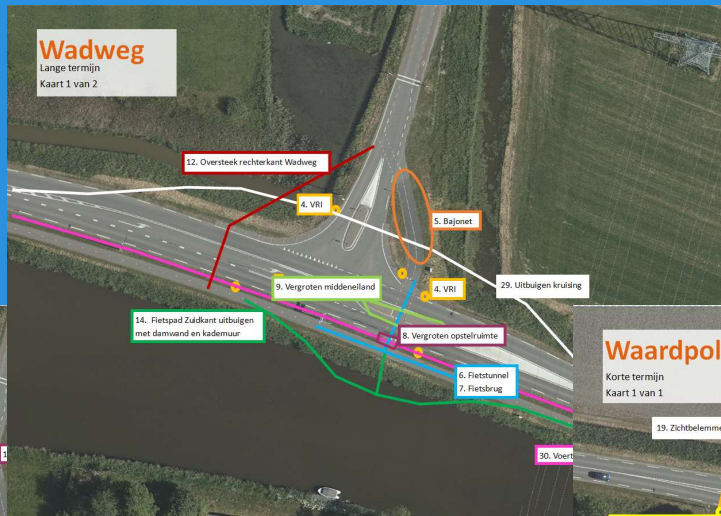


Kennismaken

- Naam
- Waar woont u / rol



Korte terugblik werksessie 1 en 2



Waar staan we nu?

Probleemanalyse

- Locatiebezoek
- Interviews gemeenten
- Ongeval analyse
- Human Factor Analyse
- Analyse overige data + informatie
- Bewonersbijeenkomst

Inventariseren maatregelen

- Interne brainstorm Arcadis
- Werksessie 2x
- Input uit bewonersbijeenkomst (GIS-website)

Selecteren voorkeursmaatregelen

- Effectenbeoordeling
- Werksessie
- Klankbordgroep
- Projectgroep
- Viltstiftschetsen
- (Concept)rapportage



Toelichting beoordelingskader

Termijn (Kort = K, Lang = L)	Oplossingsrichting	Doel (gekoppeld aan probleemanalyse)	Effect			Haalbaarheid			Kostenindicatie (<100k, 500k, <1mil, >1mil)
			Effect op verkeersveiligheid	Fietsvriendelijke Infrastructuur (veilig, direct, comfortabel)	Impact op auto/doostroming	Inneembaarheid	Maatschappelijk draagvlak (uitkomst werkgroep 3)		
K		Snelheid verlagen	2	5	3	5		<500k	
K		Snelheid verlagen	2	4	4	5		<100k	
K		Snelheid verlagen	4	3	4	4		<100k	



Toelichting beoordelingskader (2)

Termijn (Kort = K, Lang = L)	Oplossingsrichting	Effect			Haalbaarheid			Kostenindicatie (<100k, <500k, <1mil, >1mil.)
		Doel (gekoppeld aan probleemaalyse)	Effect op verkeersveiligheid	Fietsvriendelijke Infrastructuur (veilig, direct, comfortabel)	Impact op (to)doostroming	Inneembaarheid	Maatschappelijk draagvlak (uitkomst werkgroep 3)	
K		Snel						<500k
K		Snel						<100k
K		Snel						<100k
			Scores en definities	Effect criteria	Haalbaarheidscriteria			
			1	Negatief effect (averechte bijdrage aan doelstellingen)	Niet haalbaar			
			2	Geen effect	Moeilijk haalbaar (technische onzekerheid, hoge kosten, juridische consequenties, veel weerstand)			
			3	Klein effect (in beperkte mate bijdrage aan doelstellingen)	Haalbaar			
			4	Groot effect (in grote mate bijdrage aan doelstellingen)	Goed haalbaar (technische zekerheid, lage kosten, geen juridische consequenties, veel draagvlak)			
			5	Zeer groot effect (in zeer grote mate bijdrage aan doelstellingen)	Zeer goed haalbaar			



Wadweg

Termijn (Kort = K, Lang = L)	Oplossingsrichting	Doel (gekoppeld aan probleemanalyse)	Effect		Haalbaarheid		Kostenindicatie (<100k, <500k, <1mil, >1mil.)
			Effect op Verkeersveiligheid	Fietsvriendelijke Infrastructuur (veilig, direct, comfortabel)	Impact op doorstroming (auto)	Inpasbaarheid	
L	Verplaatsen kruising Wadweg naar nieuwe 4-taks rotonde Burenbrug	Conflict verwijderen / verplaatsen	5	5	3	3	>1mil
L	Aanleggen rotonde	Snelheid verlagen, veiliger kruispuntvorm, verbeteren fietsoversteek	5	5	3	2	>1mil
L	volgens Duurzaam Veilig (o.a. rijrichtingscheiding, asmarkering,	attentie verhogen, veiliger	4	3	5	2	>1mil
K	Plaatsen knipperende signaleringsborden	Attentie verhogen	2	3	5	5	<100k
K	Vergroten middeneiland N248 (gefaseerde fietsoversteek)	Verbeteren fietsoversteek	4	3	5	3	<1mil
K	Aanbrengen haaiantanden op het fietspad (Wadweg)	Attentie verhogen	3	3	5	5	<100k
K	Aanbrengen 60km/u snelheidsremmers op wegvak	Snelheid verlagen	4	3	4	5	<500k

Let op: Bij de totstandkoming van deze 'top 3' (inschatting Arcadis) is met name gefocust op de ingeschatte effect op verkeersveiligheid, proportionaliteit en haalbaarheid van de maatregelen t.o.v. de geconstateerde problemen. Besluitvorming door provincie volgt later.

Top 3 lange termijn

Kunnen jullie je vinden in deze meest kosteneffectieve voorkeursmaatregelen? Waarom?

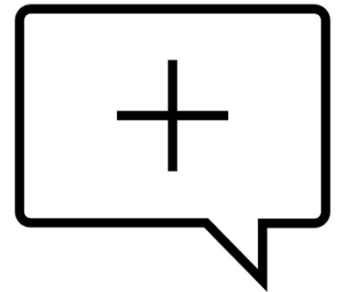


Bespreken maatregelen

- Toelichten belangrijkste voor- en nadelen per maatregel
- Reactie deelnemers

Welke aanvullingen heeft u?

Welke maatregelen spreken u het meeste aan? Waarom?



Top 3 korte termijn

Kunnen jullie je vinden in deze meest kosteneffectieve voorkeursmaatregelen? Waarom?

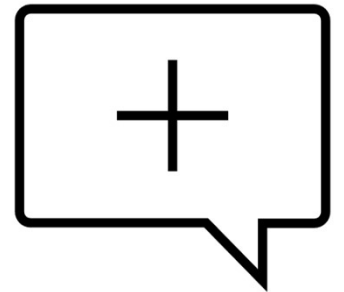


Bespreken maatregelen

- Toelichten belangrijkste voor- en nadelen per maatregel
- Reactie deelnemers

Welke aanvullingen heeft u?

Welke maatregelen spreken u het meeste aan? Waarom?



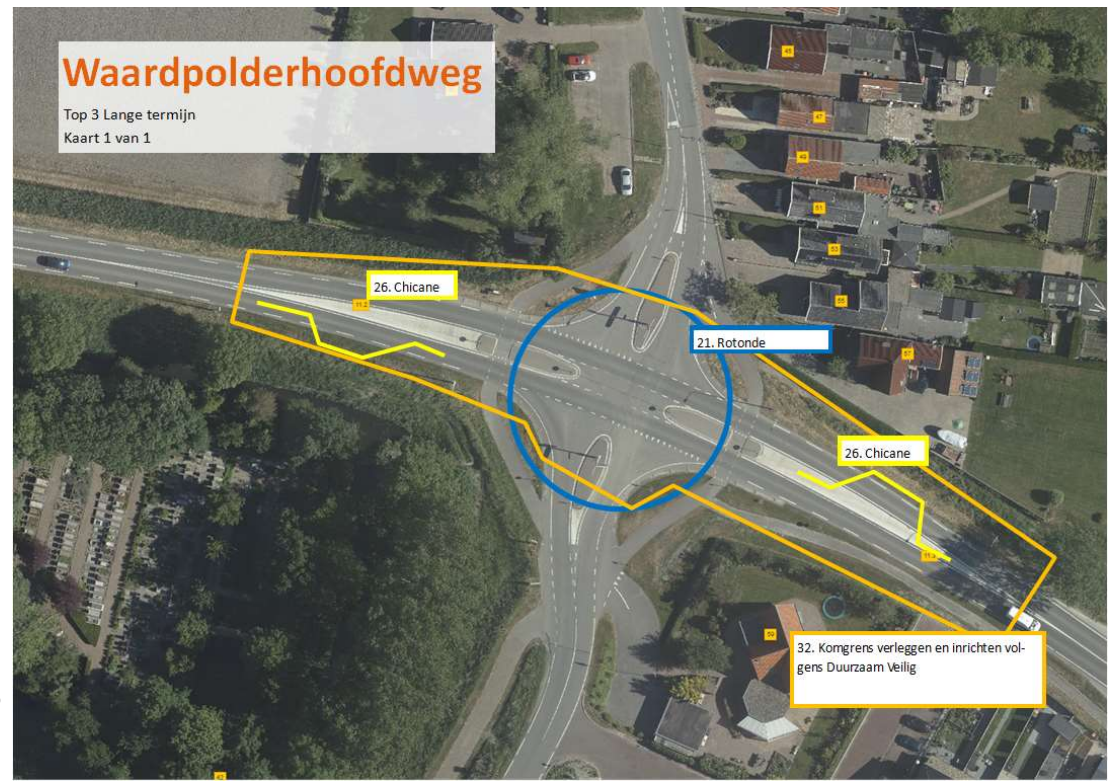
Waardpolderhoofdweg

Termijn (Kort = K, Lang = L)	Oplossingsrichting	Doel (gekoppeld aan probleemanalyse)	Effect		Haalbaarheid		Kostenindicatie (<100k, <500k, <1mil, >1mil)
			Effect op Verkeersveiligheid	Fietsvriendelijke Infrastructuur (veilig, direct, comfortabel)	Impact op (auto)doostroming	Inpasbaarheid	
L	Aanleggen rotonde	Snelheid verlagen, veiliger kruispuntvorm, verbeteren fietsoversteek	5	5	3	2	<1mil
L	Aanbrengen 'Chicane' N248 en verlagen maximumsnelheid 50 km/u	Snelheid verlagen, attentie verhogen	4	4	3	3	<100k
L	Verleggen komgrens en kruispunt inrichten volgens Duurzaam Veilig	Snelheid verlagen, veiliger kruispuntvorm	5	5	3	3	<500k
K	Aanbrengen 60km/u snelheidsremmers op wegvak	Snelheid verlagen	4	3	4	4	<100k
K	Aanbrengen stopborden op Waardpolderhoofdweg	Attentie verhogen	3	2	5	5	<100k
K	Verplaatsen bebording komgrens Noord + poortconstructie 30 km/u	Zicht verbeteren, attentie verhogen	4	4	5	4	<100k
K	Verwijderen zichtbelemmerende objecten rondom kruispunt	Zicht verbeteren	4	3	5	5	<100k

Let op: Bij de totstandkoming van deze 'top 3' (inschatting Arcadis) is met name gefocust op de ingeschatte effect op verkeersveiligheid, proportionaliteit en haalbaarheid van de maatregelen t.o.v. de geconstateerde problemen. Besluitvorming door provincie volgt later.

Top 3 lange termijn

Kunnen jullie je vinden in deze meest kosteneffectieve voorkeursmaatregelen?

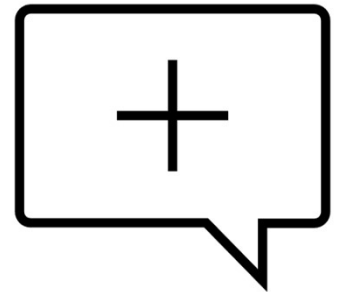


Bespreken maatregelen

- Toelichten belangrijkste voor- en nadelen per maatregel
- Reactie deelnemers:

Welke aanvullingen heeft u?

Welke maatregelen spreken u het meeste aan? Waarom?



Top 3 korte termijn

Kunnen jullie je vinden in deze meest kosteneffectieve voorkeursmaatregelen? Waarom?

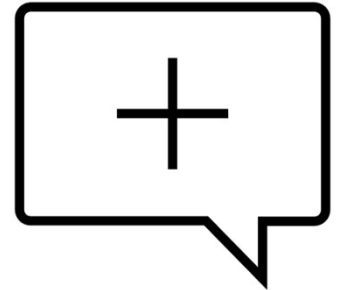


Bespreken maatregelen

- Toelichten belangrijkste voor- en nadelen per maatregel
- Reactie deelnemers:

Welke aanvullingen heeft u?

Welke maatregelen spreken u het meeste aan? Waarom?

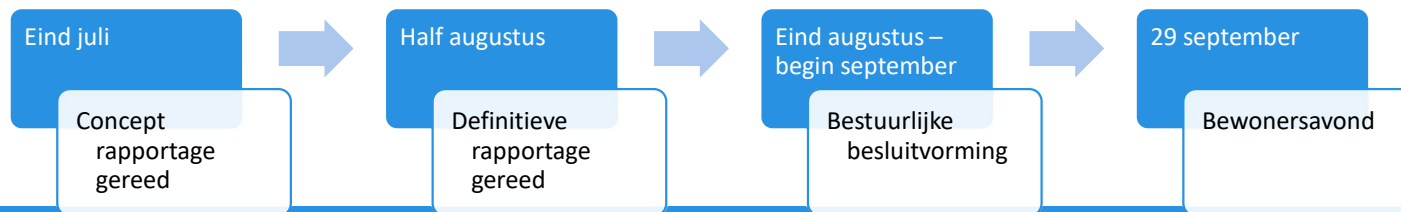


Vervolg

- Verslag: binnen een week geen reactie = akkoord
- Output werksessie voor aanscherpen adviesrapportage.

Besluitvorming:

- Gezamenlijke besluitvorming, provincie neemt de besluiten over de N248, de gemeenten Hollands Kroon en Schagen over hun eigen wegen. In samenhang met elkaar, ook infrastructureel, gedragsmatig en handhaving.
- In de besluitvorming worden de maatregelen tegen elkaar afgewogen. O.a. op basis van gewenste effect op verkeersveiligheid, haalbaarheid en beschikbare financiële middelen.
- Na besluitvorming volgt verdere uitwerking van de maatregelen. Wij zullen u daarover informeren en in de bewonersavond in september 2021 toelichten wat we concreet gaan doen.



Afronding



ARCADIS

Design & Consultancy
for natural and
built assets

Contact

- Nog (andere) vragen of opmerkingen?
- Stel deze gerust aan de provincie en projectleider Nelleke Beerman via kruisingenn248@noord-holland.nl en 0800 - 020 06 00 (gratis)



ARCADIS

Design & Consultancy
for natural and
built assets

Einde