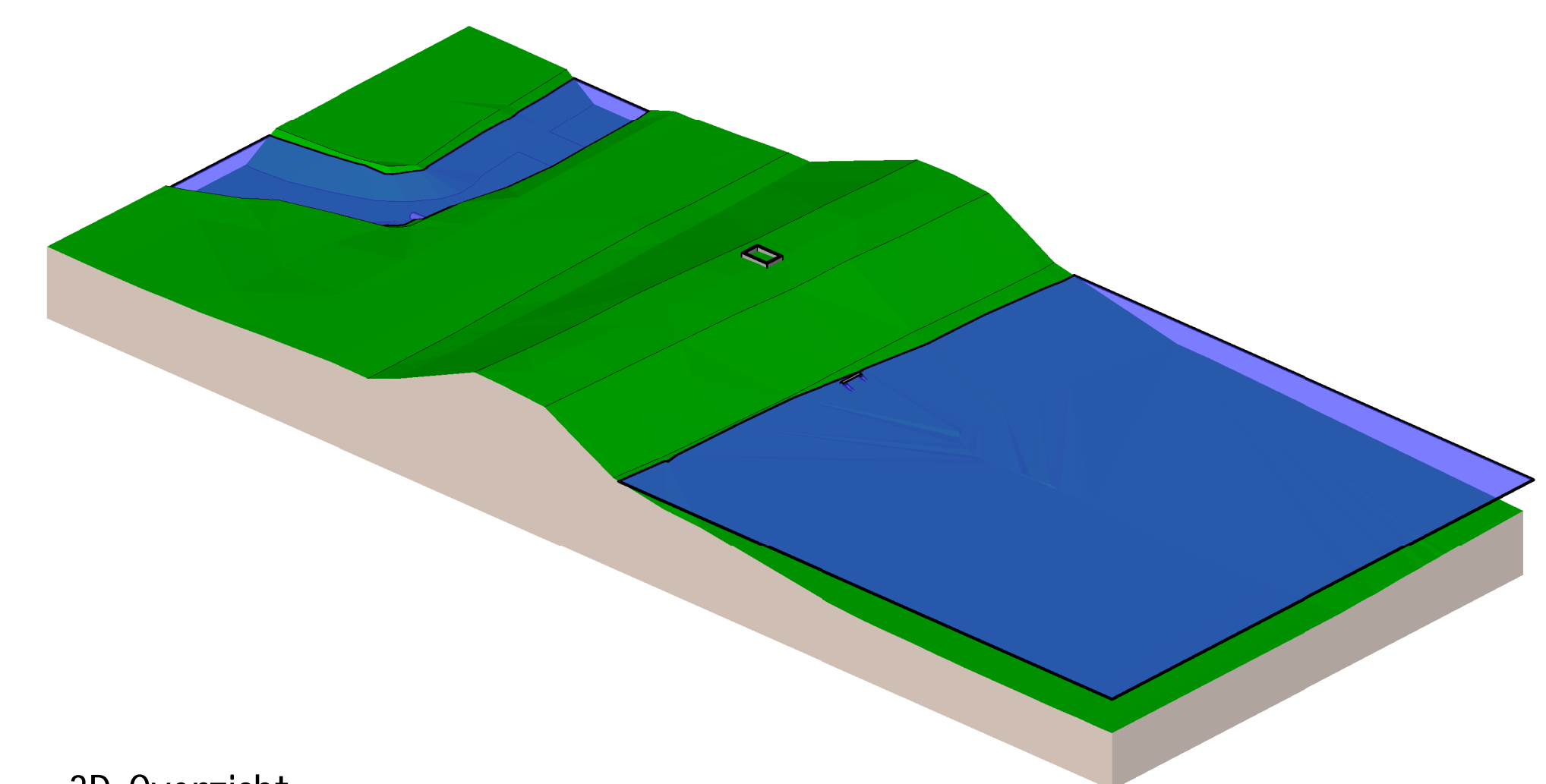
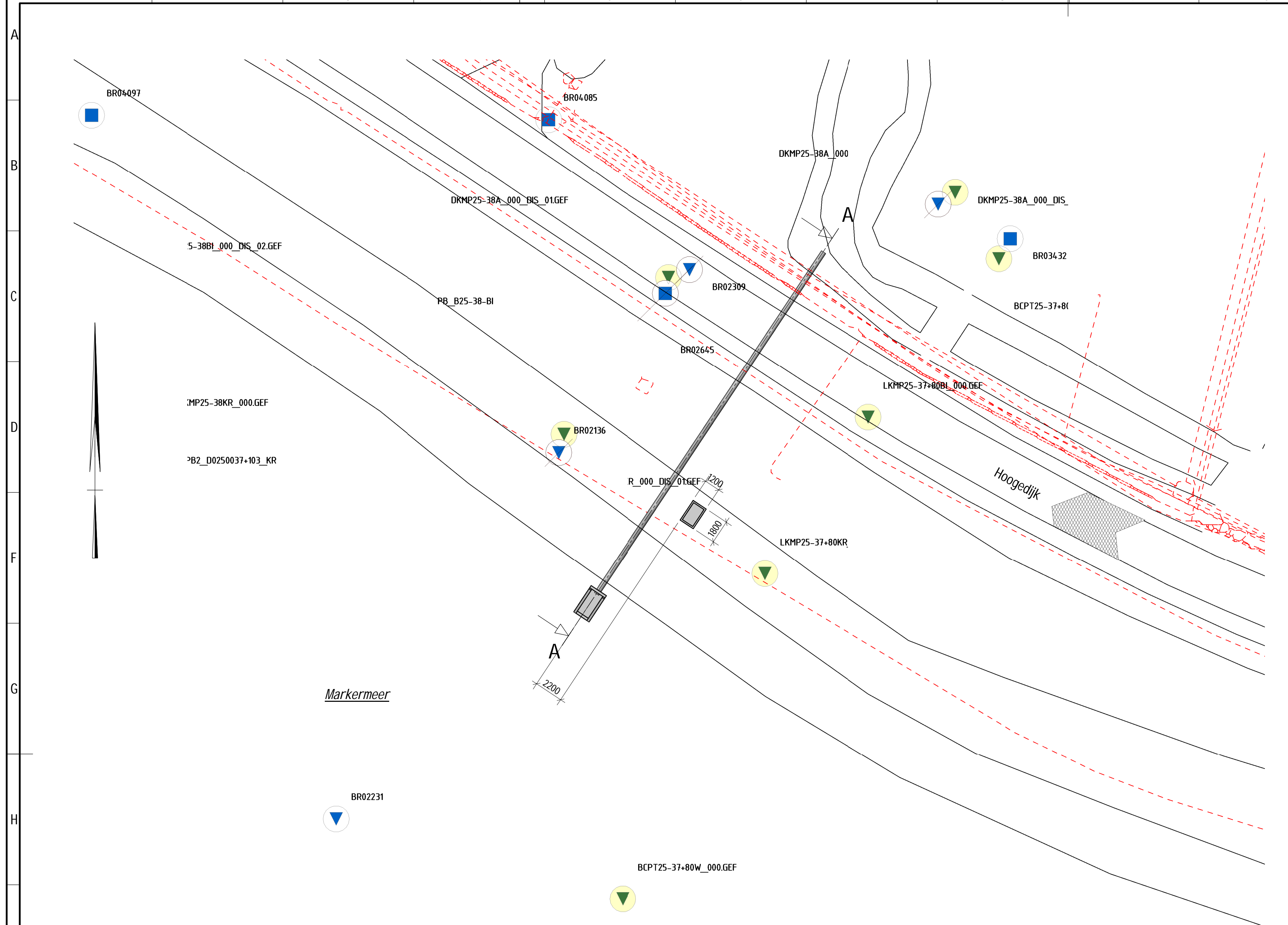


Bijlagenboek 10.4



3D Overzicht

Bijbehorende tekeningen:

- HNK registratie 62799

Gebruikte modellen en referenties:

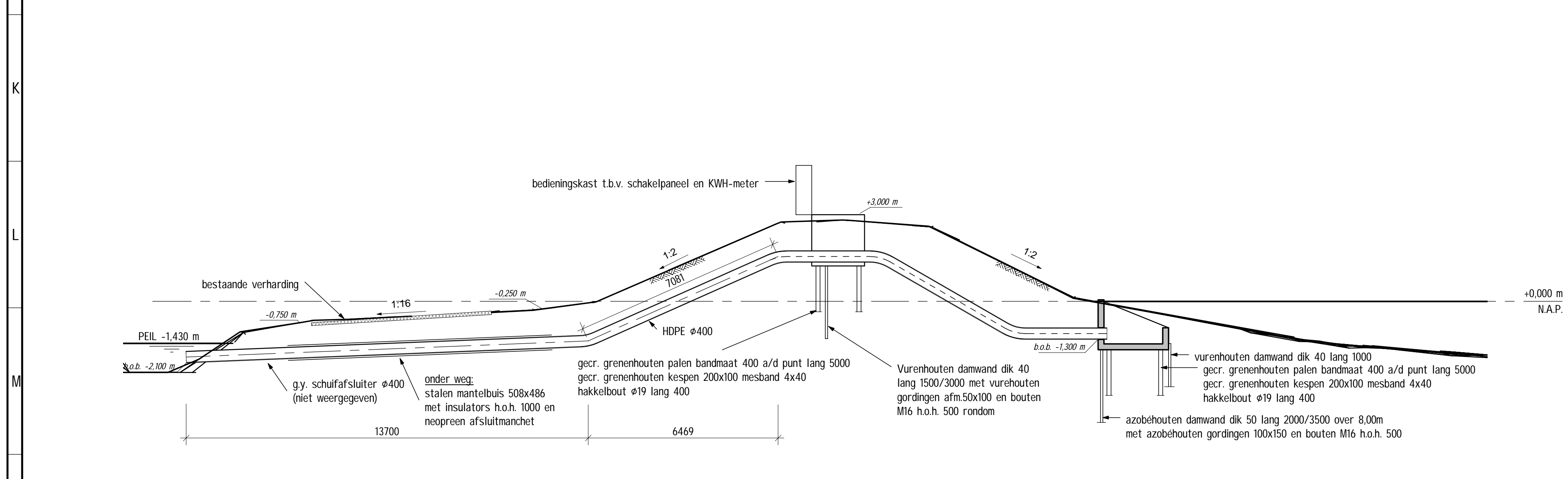
- xref-DTM TOTAAL
- GIS model stand 29-04-2016 (kabels en leidingen, sonderingen en peilbuizen)

Opmerkingen/uitgangspunten:

- Bestaande situatie enkel gebaseerd op archieftekeningen

Bovenaanzicht bestaande situatie

schaal: 1 : 200



Doorsnede A

schaal: 1 : 100

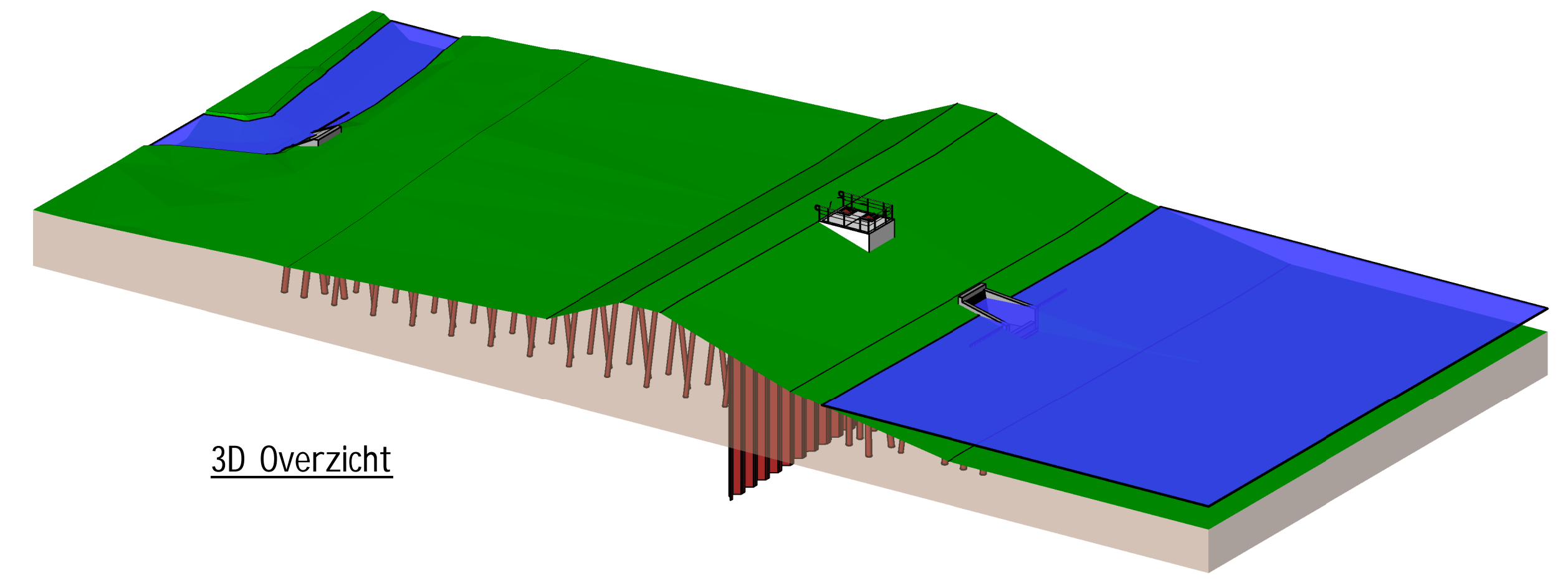
Revisie nr.	Omschrijving	Datum	Get./ paraaf	Gec./ paraaf	Wg./ paraaf	3D-model
1.0	Eerste uitgave	23-09-2016	DJ			

Project **Versterking Markermeerdijken**

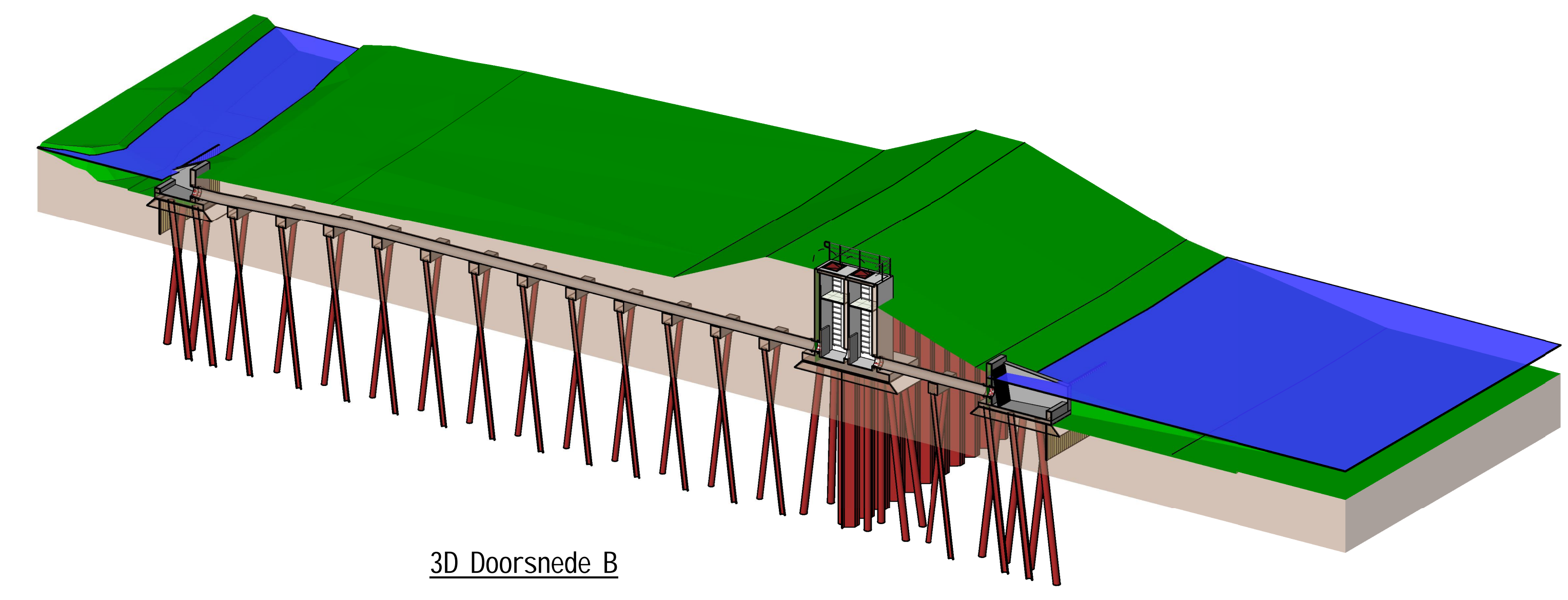
Onderdeel **Constructies Markermeerdijken**
Inlaat Katwoude
Bestaande situatie
Dijksectie EA04B

Formaat A1 Type Tekening SBS 0- WBS WP-022 PAM PAM-
 Schaal As indicated Blad/Aantal 1 / 1
 Ontwerpfase **Voorontwerp** Status **Definitief**
 Projectnr. Doornr. **AMMD-001057** Revisie **1.0**

De intellectuele eigendomsrechten van deze tekening berusten bij Valkor InfraDesign b.v.
 Eigendom en gebruik van deze tekening is conform artikel 45 en 46 van de DNR2011.



3D Overzicht

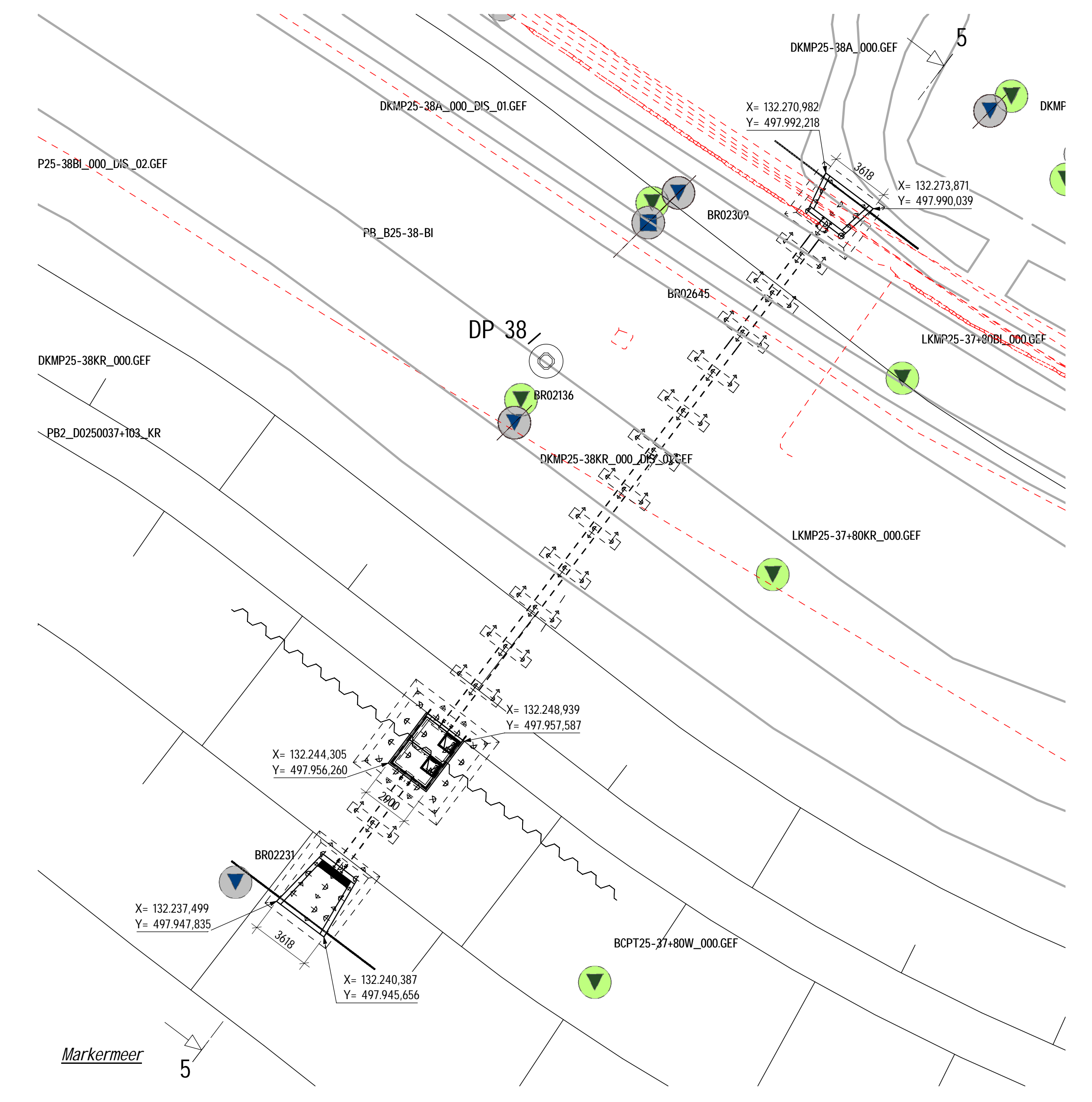


3D Doorsnede B

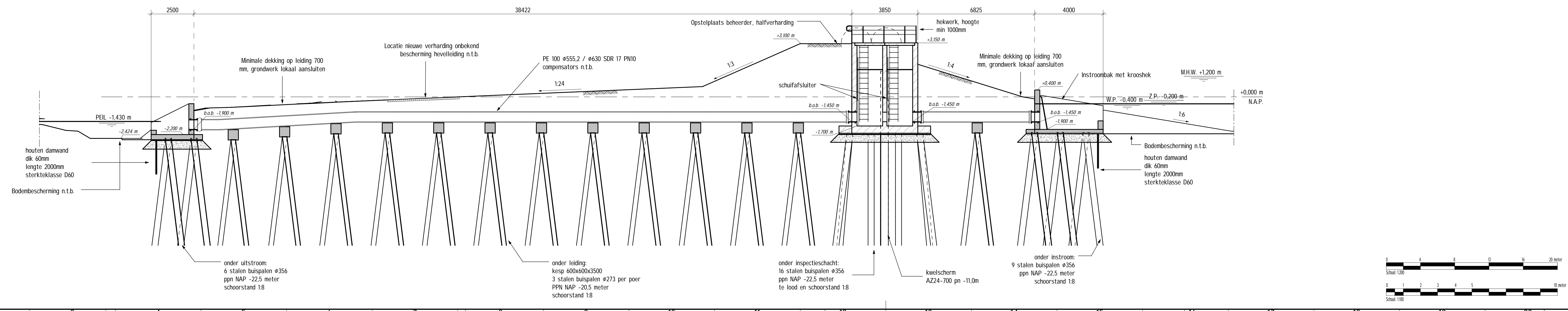
- Bijbehorende tekeningen:**
- AMMD-001472 - Voorontwerp Versterking Markermeerdijken
- Gebruikte modellen en referenties:**
- xref-DTM TOTAAL
 - xref-werktekening-overdijk_v002
 - xref-werktekening-dijken_v014
 - GIS model stand 29-04-2016 (kabels en leidingen, sonderingen en peilbuisen)

- Opmerkingen/uitgangspunten:**
- Nieuwe inlaat op dezelfde locatie als bestaande inlaat
 - 2 automatische schuiven (minimaal 1 ook handmatig bedienbaar)
 - Compensators n.t.b. (raakvlak dijkontwerp en realisatie)
 - In het zicht zijde beton voorzien van anti-graffiti-coating
 - Inspectieschacht voorzien van luiken met sloten
 - Minimale dekking op leiding 700 mm of 500mm in combinatie met verharding
 - Grondprofiel, -opbouw en -afwerking in deze tekening slechts ter indicatie, voor exacte invulling en inpassing zie AMMD-001472 - Voorontwerp Versterking Markermeerdijken
 - Maatvoering is indicatief, verdere uitwerking in D0

Bovenaanzicht constructie nieuwe situatie
schaal: 1 : 200



Doorsnede B
schaal: 1 : 100



Revisie nr.	Omschrijving	Datum	Get./ paraaf	Geoc./ paraaf	Vrf./ paraaf	3D-model
3.0	Extra informatie t.b.v. vergoedingsaanvraag	15-05-2017	DUJ			
2.0	Extra maatvoering t.b.v. vergoedingsaanvraag	13-01-2017	DUJ			
1.0	Eerste uitgifte	23-09-2016	DUJ			

Project: **Versterking Markermeerdijken**

Onderdeel: **Constructies Markermeerdijken
Inlaat/hevelleiding Katwoude
Nieuwe Situatie
Dijksectie EA-04B - Gemeente Waterland**

Formaat: A10 Type: Tekening SRS: O-KW-08 WBS: WP-022 PAM: PAM-
 Schaal: As indicated Blad/Aantal: 1 / 1
 Ontwerpfase: **Voorontwerp** Status: **Definitief**

Projector: Doorz: **AMMD-001058** Revisie: **3.0**

De intellectuele eigendomsrechten van deze tekening berusten bij Vastker InfraBouwen b.v.
Eigendom en gebruik van deze tekening is conform artikel 45 en 46 van de DMC2017.