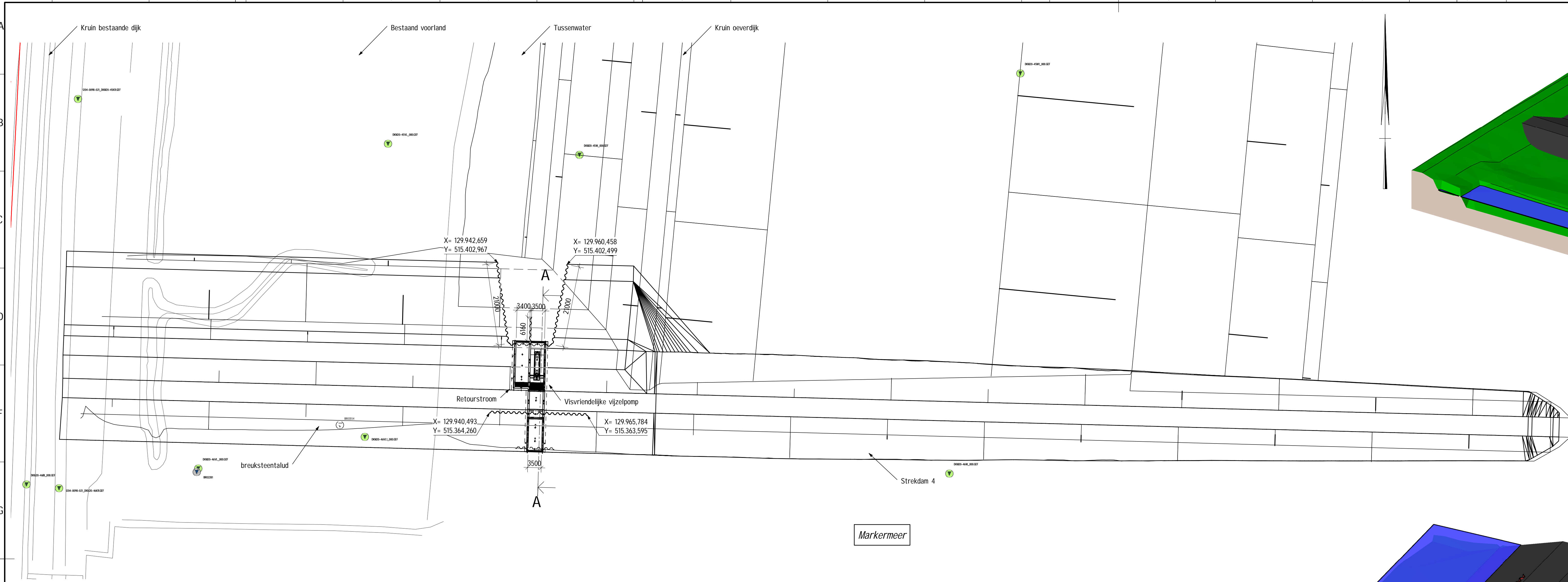
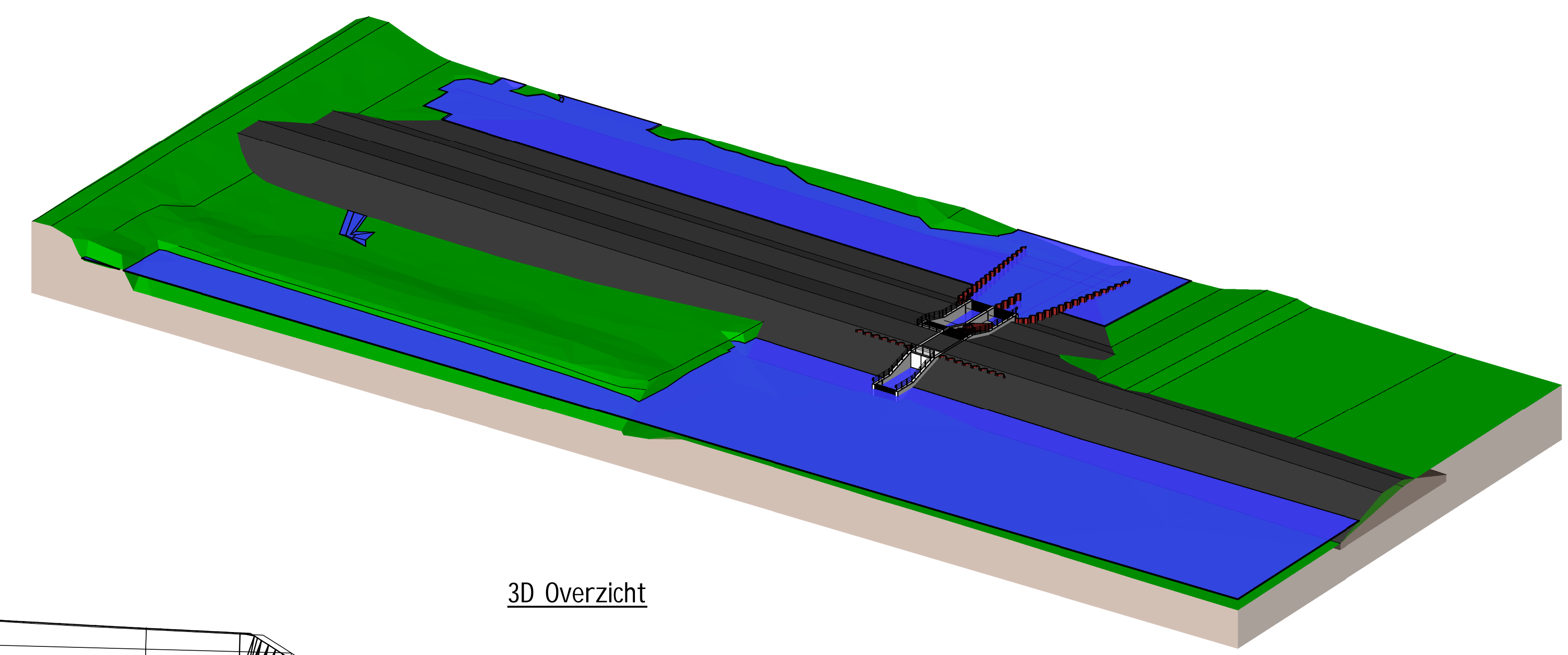


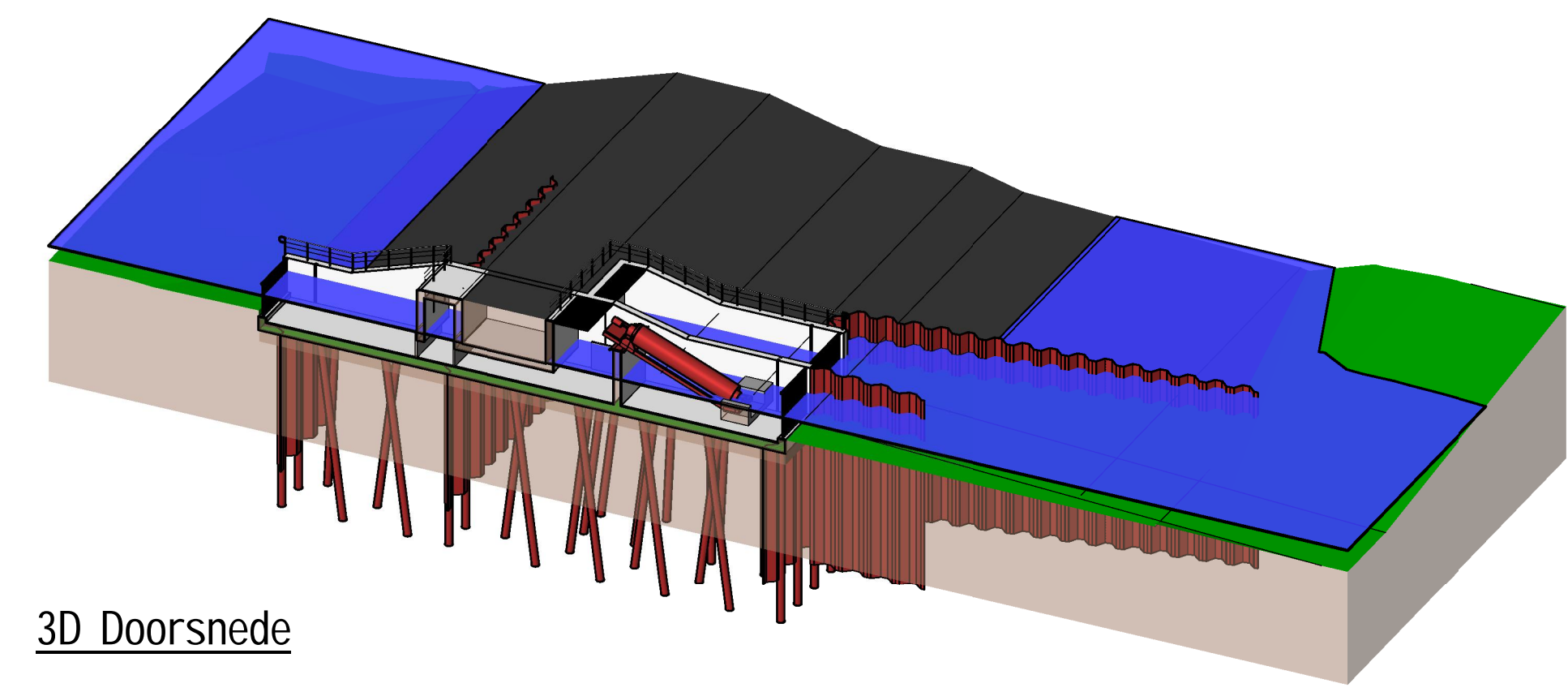
Bijlagenboek 10.13



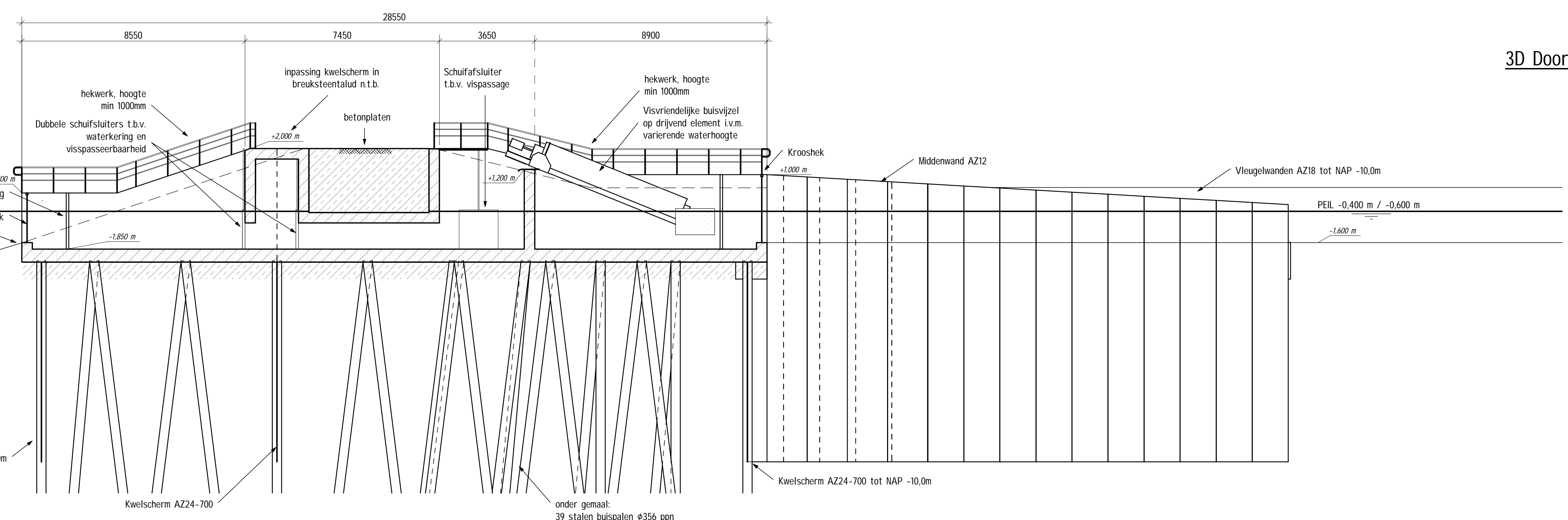
Bovenaanzicht gemaal noordelijk tussenwater
 schaal: 1 : 500



3D Overzicht



3D Doorsnede



Doorsnede A
 schaal: 1 : 100

- Bijbehorende tekeningen:**
- AMMD-001472 - Voorontwerp Versterking Markermeerdijken
 - AMMD-001069 - Aansluiting bij gemaal + inlaat Westerkogge

- Gebruikte modellen en referenties:**
- xref-DTM TOTAAL
 - xref-werktekening-oeverdijk_v002
 - xref-werktekening-dijken_v017
 - GIS model stand 29-04-2016 (kabels en leidingen, sonderingen en peilbuisen)

- Opmerkingen/uitgangspunten:**
- Compensators n.t.b.
 - In het zicht zijde beton voorzien van anti-graffiti-coating
 - Inspectieschachten voorzien van luiken met sloten
 - Grondprofiel, -opbouw en -afwerking in deze tekening slechts ter indicatie, voor exacte invulling en inpassing zie AMMD-001472 - Voorontwerp Versterking Markermeerdijken
 - Inpassing kwelscherm in breuksteentalud n.t.b.
 - Maatvoering is indicatief, verdere uitwerking in D0

Revisie nr.	Omschrijving	Datum	Get./paraaf	Gecc./paraaf	Vlg./paraaf	3D-model
3.0	Extra informatie t.b.v. vergoedingaanvraag	15-05-2017	DLJ			
2.0	Extra maatvoering t.b.v. vergoedingaanvraag	13-01-2017	DLJ			
1.0	Eerste wijziging	22-09-2016	DLJ			

Project: **Versterking Markermeerdijken**

Onderdeel: **Constructies Markermeerdijken**
 Uitlaatconstructie Noord
 Dijksectie HE-03 - Gemeente Koggenland

Formaat: A0 Type: Tekening SRS: O-KW-02 WIS: WP-022 PAM

Schaal: As indicated Blad/Aantal: 1 / 1

Ontwerpfase: **Voorontwerp** Status: **Definitief**

Projectnr.: AMMD-001464 Revisie: 3.0

De intellectuele eigendomsrechten van deze tekening berusten bij Vastker Infrastructuur B.V. Eigendom en gebruik van deze tekening is conform artikel 45 en 46 van de DMC2017.

